

Pendelauflagen• verstellbar mit selbsttätiger Rückstellung

22741.0346



Produktbeschreibung

Pendelauflagen werden als Anschlag, Auflage, Druckstück verwendet und sind für den Einbau in Spannelemente geeignet.

Durch die Rückstellung in die Parallelposition bekommt der Auflagepunkt eine definierte Ausgangslage. Es wird somit verhindert, dass beim Einlegen des Werkstücks die Kugel in einer schrägen Position verklemt.

Werkstoff

Federelement

- Thermoplast PUR

Kugel

- Kugellagerstahl, gehärtet, blank

Körper

- Vergütungsstahl, vergütet, phosphatiert

Mutter

- Stahl, brüniert (ISO 4035)

Weiterführende Informationen

Hinweise

Kugel gegen Verdrehen gesichert.
Belastbarkeitswerte gelten auch für die Ausführung aus rostfreiem Stahl.
Sonderausführung auf Anfrage.

Maßzeichnung

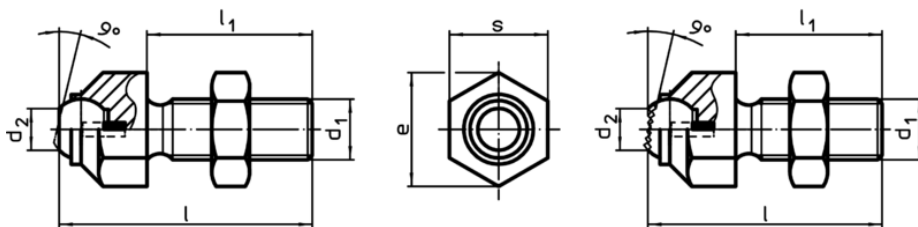



Bild 1

Bild 2

Bestellinformationen

s	d ₁	l	Abmessungen				Kugel	Belastbarkeit bei statischer Belastung max. [kN]	Anzugsmoment max. [Nm]	 [g]	Art.-Nr.
			l ₁	d ₂	e	[mm]					
mit abgeflachter Kugel, Auflagefläche geriffelt – Bild 2, Vergütungsstahl											
46	M30 x 1,5	100	65	34,6	51	40	165	1355	797	22741.0346	