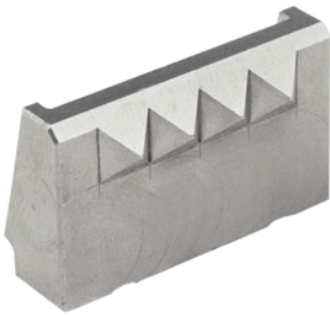


Keilelemente• 4-spitz

1703.340



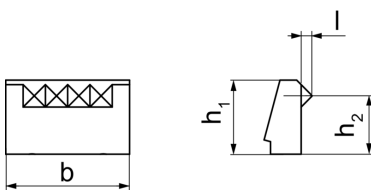
Produktbeschreibung

- Keilelemente für verschiedene Formen, Oberflächenzustände und Werkstoffe
- Schnell wechselbar
- Minimale Einspanntiefe 8 mm

Werkstoff

- Stahl, gehärtet

Maßzeichnung



Bestellinformationen

b	Abmessungen				Art.-Nr.
	l	h ₁	h ₂	[g]	
27,8	2,4	16,5	13	20	1703.340