

Spezialmundstücke für Blindniet-Setzgeräte

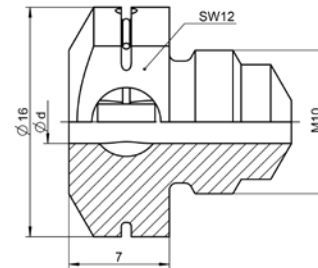
Festhalte-Mundstücke

für AccuBird®, AccuBird® Pro, PowerBird®
und PowerBird® Pro Gold Edition

Niet-Ø	Niet-Werkstoff	Ø d	Bezeichnung	Artikel-Nr.
2,4	Alu	1,85	17/18 R	143 5010
3,2	CAP®-Alu, CAP®-Kupfer	1,85	17/18 R	143 5010
3	Alu/Cu Alu, Cu, Stahl, Edelstahl, Stinox, Alu/Alu	2,0	17/20 R	145 0669
3	Alu, Cu, Stahl, Edelstahl, Stinox	2,2	17/22 R	145 0670
3 und 3,2	Alu, Cu, Stahl, Edelstahl, Stinox, Alu/Alu, PG-Alu, PG-Stahl	2,4	17/24 R	143 5011
4	Alu, Cu, CAP®-Alu, CAP®-Cu	2,4	17/24 R	143 5011
4	Stahl, Alu/Alu, PG-Alu	2,7	17/27 R	143 5012
4	Edelstahl, Stinox, PG-Stahl	2,9	17/29 R	143 5013
4,8 und 5	Alu, CAP®-Alu, CAP®-Cu, PG-Alu	2,9	17/29 R	143 5013
4,8 und 5	Stahl, Alu/Alu	3,2	17/32 R*	143 5014
4,8 und 5	Edelstahl, Stinox, PG-Stahl	3,6	17/36 R*	143 5015
6	Alu	3,6	17/36 R*	143 5015
6	Stahl	4,0	17/40 R**	145 7347
6,4	Alu, PG-Alu	4,0	17/40 R**	145 7347
6,4	Stahl, Alu/Alu	4,5	17/45 R**	145 7348

*Auch für PowerBird®

**Nur für PowerBird®



Universal-Mundstücke

Drehstern-Niet-Ø	Niet-Werkstoff	Ø d	HN 2, SN 2, PH 1, PH 2, PH 2-KA und PH 2000	AccuBird®, AccuBird® Pro, PowerBird® und PowerBird® Pro Gold Edition
2,4	Alu	1,8	Artikel-Nr. 145 6776	Artikel-Nr. 143 4960
3,2	CAP®-Alu, CAP®-Kupfer	1,8		
3 u. 3,2	Alu, Cu, Stahl, Edelstahl, Stinox, Alu/Alu, PG-Alu, PG-Stahl	2,4		
4	Alu, Cu, CAP®-Alu, CAP®-Cu	2,4		
4	Stahl, Alu/Alu, PG-Alu	2,7		
4	Edelstahl, Stinox, PG-Stahl	2,9		
4,8 u. 5	Alu, CAP®-Alu, CAP®-Cu, PG-Alu	2,9		
4,8 u. 5	Stahl, Alu/Alu			

