

## Niederzugsets· hoch 1703.200



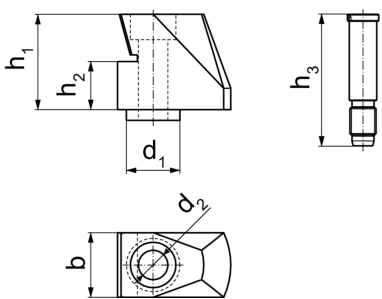
### Produktbeschreibung

- Niederzug-Elemente geeignet zum Spannen und Niederziehen von rohen, unbearbeiteten und bereits vorbearbeiteten Spannflächen auf die Führungsbahn bzw. auf die mitgelieferten Auflagebolzen
  - Werkstücke können dadurch nahezu exakt parallel zur Führungsbahn gespannt und bearbeitet werden
  - Durch den direkten Kontakt zu den Auflagebolzen werden Vibrationen am Werkstück weitestgehend vermieden
- Set im praktischen Koffer bestehend aus:
- 4x Keilaufnahmen, hoch (Art.-Nr. 1703.310)
  - 4x Befestigungsschrauben, hoch M 10 x 45 mm (Art.-Nr. 1703.330)
  - 4x Keilelemente, 4-spitz (Art.-Nr. 1703.340)
  - 4x Keilelemente, Microgripp (Art.-Nr. 1703.350)
  - 4x Auflagebolzen 48 mm (Art.-Nr. 1703.440)
  - 4x Auflagebolzen 34 mm (Art.-Nr. 1703.420)

### Werkstoff

- auf Anfrage

### Maßzeichnung



### Bestellinformationen

Backenbreite [mm]	Abmessungen						[g]	Art.-Nr.
	b	d <sub>1</sub>	d <sub>2</sub>	h <sub>1</sub> [mm]	h <sub>2</sub>	h <sub>3</sub>		
125	24	20	11	35,7	18	34/48	2014	1703.200