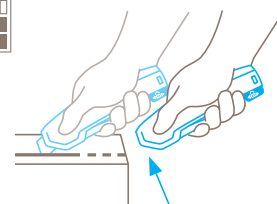


TECHNISCHES DATENBLATT

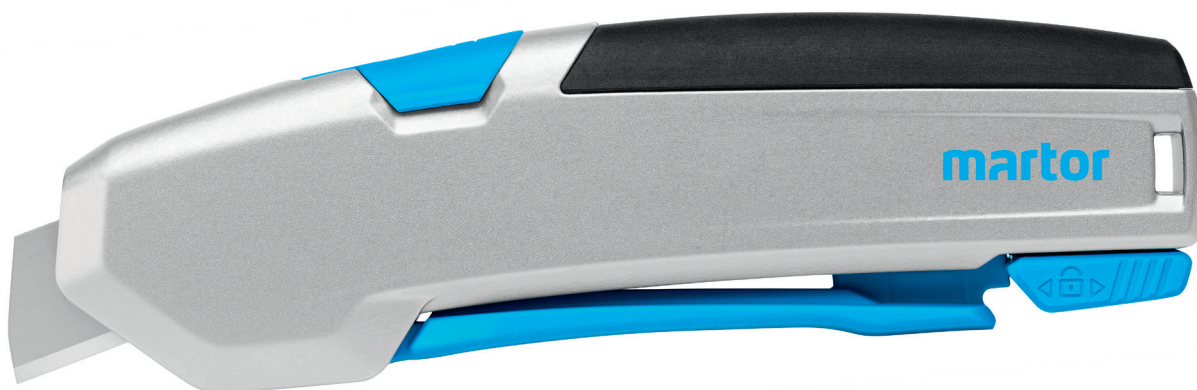
SECUPRO 625 NR. 625095

Sicherheitstechnik



Vollautomatischer Klinsenrückzug – sehr hohe Sicherheit

Der vollautomatische Klinsenrückzug des SECUPRO 625 garantiert Ihnen eine sehr hohe Sicherheit vor Schnittverletzungen. Denn die Klinge zieht sich sofort nach Verlassen des Schneidmaterials in den Griff zurück. Selbst wenn Sie weiter den Hebel betätigen.



ZANGENGRIFFMESSER MIT DOSIERTER SCHNITTtieFE UND VOLLAUTOMATISCHEM KLINGENRÜCKZUG.

Bestellnummer 625095.02

Langer Hebel. Kurze Klinge. Lange Freude daran. Mit abgerundeter Trapezklinge.

Auch das SECUPRO 625 mit verkürztem Klingenaustritt zählt zu unseren besten ergonomischen Zangengriffmessern. Sein Anspruch ist eindeutig: Premium. Denn in ihm finden Sie vereint, was sich Profianwender wünschen: einen Griff aus Aluminium. Einen leichtgängigen Hebel zum Auslösen der Klinge. Eine passend dosierte Schnitttiefe in Kombination mit einem vollautomatischen Klinsenrückzug. Einen komfortablen Klinsenwechsel. Und bei allem das sichere Gefühl, ein High-End-Werkzeug in der Hand zu halten.

Herausragende Ergonomie

Wie kaum ein Schneidwerkzeug zuvor haben wir das SECUPRO 625 gleichsam in die Hand des Heavy Users „hineingebaut“. Der lange, leichtgängige Hebel, der abgerundete Griff, der Soft-Grip auf dem Messerrücken – testen Sie selbst!

Robust und ausgewogen

Wie Sie sehen und fühlen, besteht der Griff aus hochwertigem Aluminium. Die robuste Bauform geht einher mit einer

martor

optimalen Gewichtsverteilung. Die Folge: Kein Schwächeln bei Werkzeug und Anwender. Auch nicht bei Kraftschnitten.

Für härteste Einsätze

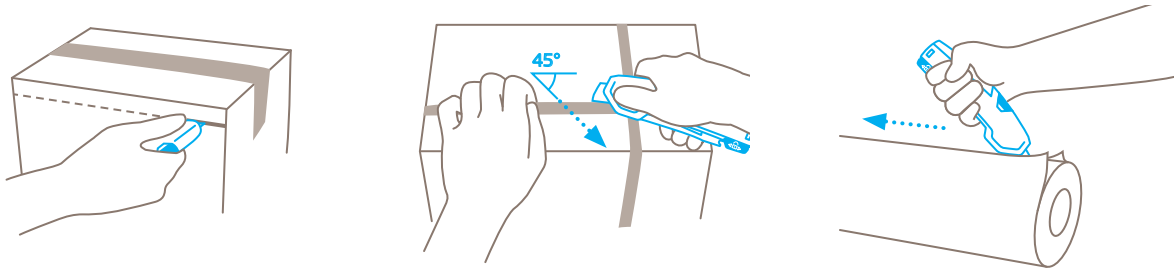
Anspruchsvolles Schneidmaterial oder Richtungswechsel – alles kein Problem für das SECUPRO 625 mit kurzer Trapezklinge. Beide zusammen eignen sich ideal für Schnitte mit hohem Schneidwiderstand, z.B. bei Rollenware oder Gummi.

Warenschutz inklusive

Auch mit einer Schnitttiefe von „nur“ 15 mm lassen sich alle gängigen Verpackungen öffnen – ohne aber dem Verpackungsinhalt zu nahe zu kommen. Zum erhöhten Warenschutz trägt außerdem die abgerundete Klingenspitze bei.

Sicher auf der ganzen Linie

Während Sie sich im vorderen Griffbereich auf den Klinsenrückzug verlassen können, wartet weiter hinten eine Sicherung auf Sie. Damit können Sie den Hebel arretieren und so ein unbeabsichtigtes Auslösen der Klinge verhindern.



PRODUKTEIGENSCHAFTEN

Technische Merkmale

Sehr hohe Sicherheit	Klingenwechsel ohne Werkzeug	Höchster Abriebschutz	Besonders ergonomisch
Sicherung	2-fach nutzbare Klinge	Schnitttiefe	Trapezklinge abgerundet
Soft-Grip	Für Rechts- und Linkshänder	Öse zum Befestigen	Für extreme Beanspruchungen
Werbedruckgeeignet			

Hauptschneidmaterialien

Karton: bis 2-lagig	Kunststoffumreifungen	Rollenware abschwärzen	Gummi
Leder	PVC-Bodenbelag	Auslegeware	Textil
Wickel-, Stretch-, Schrumpffolie	Folien- und Papierbahnen	Filz	Klebeband
Vliesstoff			

Montierte Klinge



NR. 60095
0,63 mm, abgerundete Spitzen, Breitschliff

Optionale Klinge



NR. 60099
0,63 mm, abgerundete Spitzen, Breitschliff



NR. 160099
0,63 mm, abgerundete Spitzen, Breitschliff, rostfrei



NR. 99
0,63 mm, Breitschliff

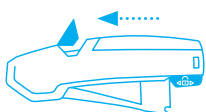


NR. 199
0,63 mm, Breitschliff, rostfrei

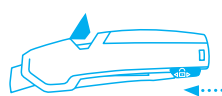


NR. 98
0,63 mm

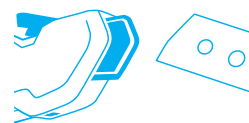
KLINGENWECHSEL



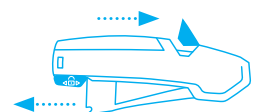
Ziehen Sie den **Klingenwechselknopf** nach oben heraus und betätigen Sie den Hebel. Klinge und Klingenhalterung treten aus dem Griff heraus.



Fixieren Sie den Hebel mit der Sicherung und drehen Sie den Griff so, dass die **transparente Klingendeckung nach oben** zeigt.



Jetzt die Klinge **wenden oder wechseln**. Beachten Sie, dass die Klinge wieder exakt auf den Nocken des Klingenträgers liegt.



Schieben Sie die Sicherung in die hintere Position, damit sich der **Hebel wieder lösen** kann. **Danach** Klingenwechselknopf in den Griff zurückdrücken und weiter-schneiden.

SERVICELEISTUNGEN



Sicherheitsposter



Schulungsvideo



Technisches Datenblatt



Beratung

PRODUKT- UND VERPACKUNGSDetails

Bestellnummer	NR. 625095.02	Verpackungseinheit	1 im Einzelkarton
Maße Messer (L x B x H)	154 x 22 x 59 mm	Maße Einzelkarton	160 x 26 x 64 mm
Gewicht Messer	151,0 g	Gewicht Einzelkarton	165,0 g
Basismaterial	Aluminium	EAN-Code Einzelkarton	4002632803598
Schnitttiefe	15 mm	Menge per Umkarton	10 Messer
		Maße Umkarton	133 x 133 x 163 mm
		Gewicht Umkarton	1760,0 g
		EAN-Code Umkarton	4002632853593
		Zolltarifnummer	82119300

SICHERHEITZERTIFIKAT

Ausstellungsdatum	29. Juni 2020
Zertifikat	GS-Zertifikat NR. 179729-7166-55094-2020/1

Zertifikate und Auszeichnungen



SICHERHEITSHINWEISE

Bitte lesen Sie die Anleitung und bewahren Sie diese stets gut auf, damit Sie Ihr neues MARTOR-Schneidwerkzeug sicher und optimal verwenden können.

1. Allgemeine Anwendungshinweise: Bitte nutzen Sie das Produkt nur für manuelle Schneidarbeiten, stets sorgfältig und nicht auf zweckentfremdete Weise. Achten Sie hierzu auf die korrekte Handhabung und den richtigen Einsatz des Schneidwerkzeugs. Als zusätzliche Schutzmaßnahme empfehlen wir das Tragen von Handschuhen.

2. Besondere Anwendungshinweise zur Vermeidung von Verletzungsgefahren: Lassen Sie beim Umgang mit dem Produkt immer größte Vorsicht walten. Machen Sie sich vor dem ersten Gebrauch mit der Sicherheitstechnik und ihrer Funktionsweise vertraut. Überprüfen Sie auch vor jeder weiteren Verwendung das Messer auf einwandfreie Funktion. Benutzen Sie nur einwandfreie Schneidwerkzeuge mit scharfer, sauberer und unbeschädigter MARTOR-Klinge. Stellen Sie auch sicher, dass die Funktionsweise des Messers nicht durch das zu schneidende Material bzw. durch Verschmutzung oder Partikelanhaftung im Bereich der Klinge beeinträchtigt wird. **Achtung, die Klinge ist scharf und kann zu erheblichen und tiefen Schnittverletzungen führen. Greifen Sie daher niemals in die Klinge!** Platzen Sie die zweite Hand nicht auf dem Schneidweg des Messers und schneiden Sie grundsätzlich am Körper vorbei.

3. Ersatzteilaustausch: Tauschen Sie stumpf gewordene Klingen rechtzeitig aus! Verwenden Sie dazu nur MARTOR-Ersatzklingen. Ausgewechselte Klingen sind fachgerecht zu entsorgen. Sie gehören nicht in den Papiermüll, da sonst eine erhebliche Verletzungsgefahr besteht. Führen Sie Reparaturen nie selbst aus. Weist das Schneidwerkzeug Alterungs- oder sonstige Verschleißerscheinungen auf, wie z. B. Funktionsstörungen bei der Sicherheitstechnik, beim Klingenwechsel oder in der Handhabung, muss es ausgemustert und ersetzt werden. Veränderungen oder Manipulationen am Produkt sind nicht erlaubt, da diese die Produktsicherheit beeinträchtigen. **ACHTUNG**, hier ist die Verletzungsgefahr besonders hoch!

4. Nichtverwendung des Schneidwerkzeugs: Sichern Sie die Klinge stets so (abhängig vom Produkttyp), dass Schnittverletzungen ausgeschlossen sind. Bewahren Sie das Produkt an einem sicheren Ort auf.

5. Pflegehinweise: Halten Sie das Schneidwerkzeug immer sauber und setzen Sie es nicht unnötig Schmutz und Feuchtigkeit aus, um eine lange Lebensdauer zu gewährleisten.

ACHTUNG: Es wird keine Haftung für Folgeschäden übernommen. Technische Änderungen und Irrtümer vorbehalten! Dieses Produkt gehört nicht in Kinderhände!

ZUBEHÖR

GÜRTELTASCHE L MIT CLIP NR. 9922



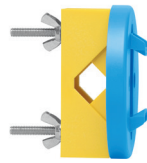
Wohin mit Ihrem Schneidwerkzeug, wenn Sie es mal nicht brauchen? In der robusten GÜRTELTASCHE L finden alle größeren MARTOR-Messer sowie unsere Sicherheitsscheren Platz. Mehr noch: Die zusätzlichen Innen- und Außenfächer können Sie flexibel bestücken, indem Sie hier z.B. ein weiteres Messer, einen Stift oder eine Klappenverpackung unterbringen. So transportieren Sie in der GÜRTELTASCHE Ihre Arbeitsmittel sicher von A nach B – und haben sie gleich zur Hand, sobald es weitergeht.

SAMMELBOX NR. 9810



Die SAMMELBOX befüllen Sie mit dem Inhalt Ihrer SAFEBOX. Oder direkt mit Ihren gebrauchten Klingen. Wenn die Box voll ist, drehen Sie den Deckel bis zum Anschlag zu. Die Box lässt sich jetzt nicht mehr öffnen. Danach können Sie die SAMMELBOX mit den Klingen sicher und komplett über Ihren Restmüll entsorgen.

WANDHALTERUNG SAMMELBOX NR. 9845



Gleich mitbestellen! Ihre SAMMELBOX können Sie mit der praktischen Halterung an jeder geeigneten Wand in Ihrem Unternehmen befestigen – und zum Entsorgen wieder abnehmen. Für die Montage an Rohren oder Stangen verwenden Sie bitte die mitgelieferte Klemme inkl. Schrauben und Muttern.

SAFEBOX NR. 108000



Die SAFEBOX ist groß genug, um eine Vielzahl gebrauchter Klingen sicher aufzunehmen. Zugleich ist sie so kompakt, dass sie jeder Mitarbeiter bei sich tragen kann. Die zwei Schlitze nutzen Sie nicht nur zum Befüllen, sondern auch zum „Kürzen“ Ihrer Abbrechklingen. Die volle SAFEBOX entleeren Sie in die SAMMELBOX.

HERSTELLER

MARTOR KG | Lindgesfeld 28 | 42653 Solingen | Germany
T +49 212 73870-0 | info@martor.de | www.martor.com