

SECUPRO MERAK

**Vollautomatischer
Klingenrückzug**
für eine sehr hohe
Sicherheit

Ergonomischer Griff
zum effizienten
Arbeiten

Klingenwechselknopf
zum Herausziehen von
Hebel und Klingenträger



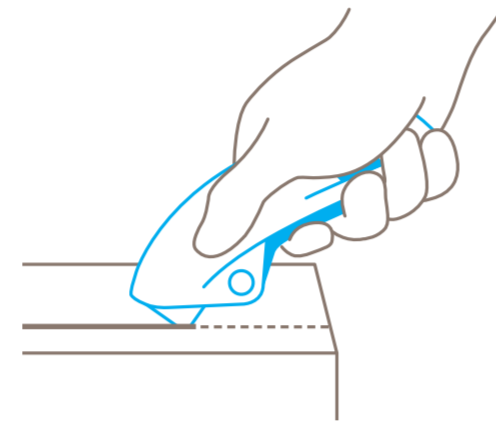
Sicherung
zum Ver- und Entriegeln
des Hebels

Leichtgängiger Hebel
zum Auslösen der Klinge

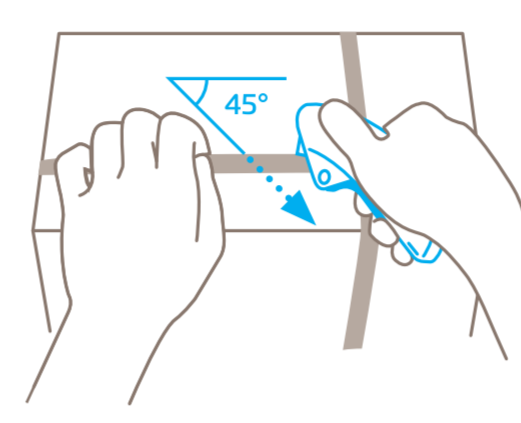
4-fach nutzbare Klinge
für eine besonders
lange Einsatzzeit

Hinweis: Damit das Produkt einwandfrei funktioniert, befreien Sie es bitte regelmäßig von Verunreinigungen. Als zusätzliche Schutzmaßnahme empfehlen wir das Tragen von Handschuhen.

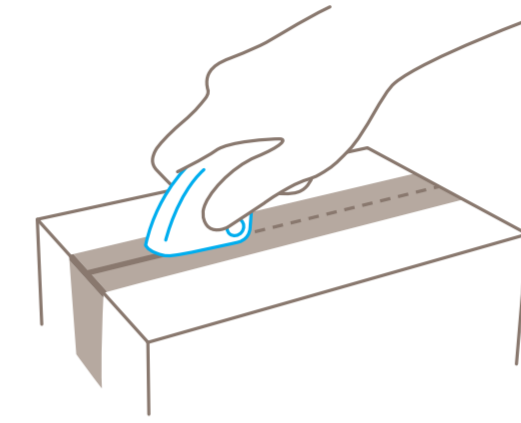
ANWENDUNG



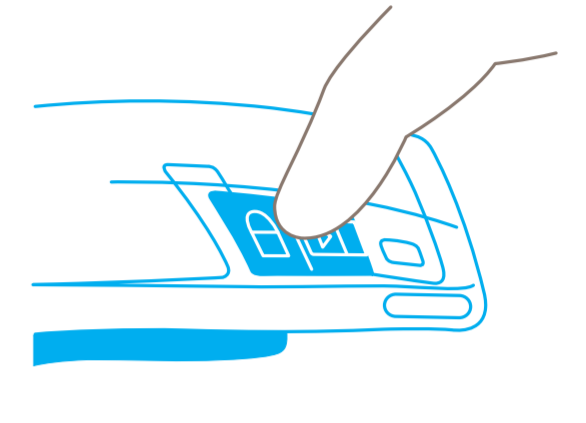
Um die **Klinge auszulösen**, Sicherung entriegeln und Hebel betätigen. Jetzt können Sie schneiden.



Kunststoffumreifungen durchtrennen Sie **am besten diagonal** (im 45°-Winkel).

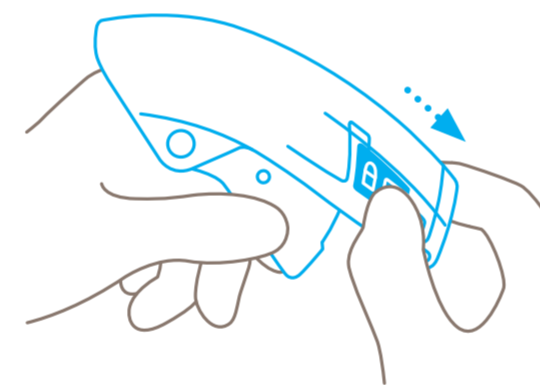


Um **ergonomisch zu arbeiten**, nutzen Sie den vorderen Griffbereich am besten komplett als Auflagefläche.

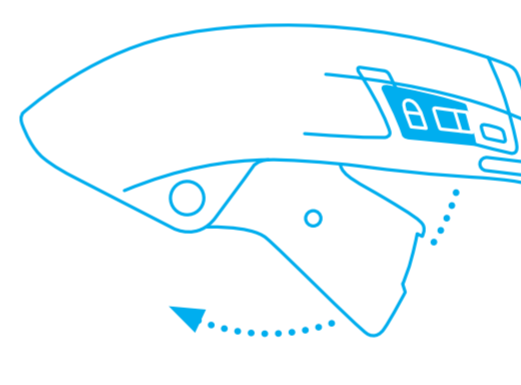


Drücken Sie nach dem Schneiden die **Sicherung**, damit die Klinge nicht unbeabsichtigt herausfahren kann.

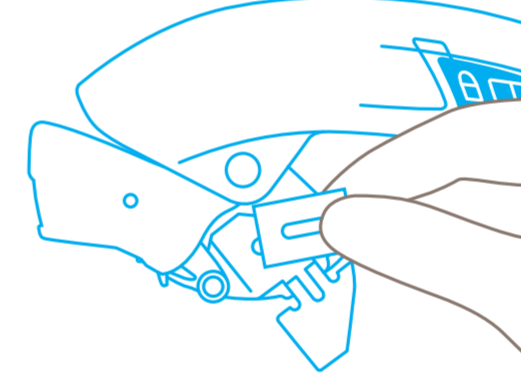
KLINGENWECHSEL



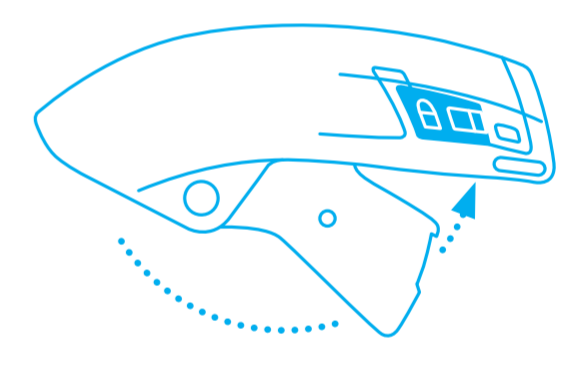
Sichern Sie Ihr Schneidwerkzeug und ziehen Sie den **Klingenwechselknopf nach hinten**.



Danach drehen Sie den **Hebel aus dem Griff** heraus und öffnen Sie die Klingenabdeckung.

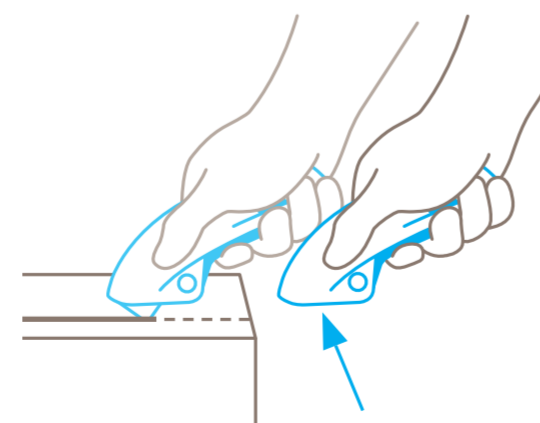


Jetzt können Sie die Klinge **wenden oder wechseln**. Die Klingenabdeckung bitte wieder schließen.



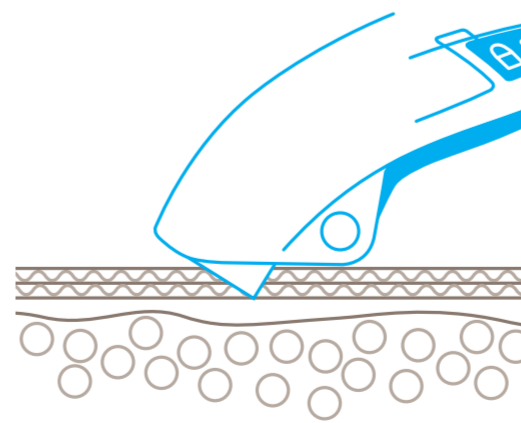
Zuletzt schieben Sie den Hebel in den Griff zurück, bis er **hörbar einrastet**.

PERSONENSCHUTZ



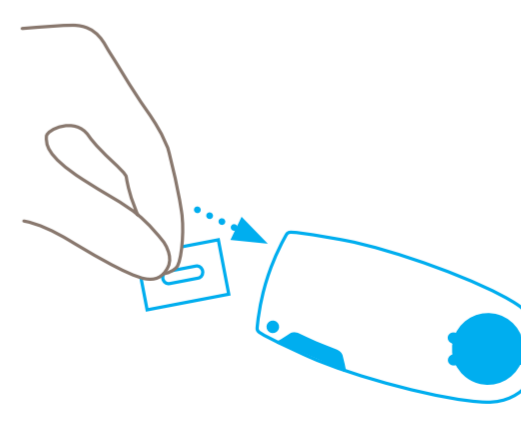
Nach dem Schneiden zieht sich die Klinge sofort in den Griff zurück – auch wenn Sie den **Hebel gedrückt** halten.

WARENSCHUTZ

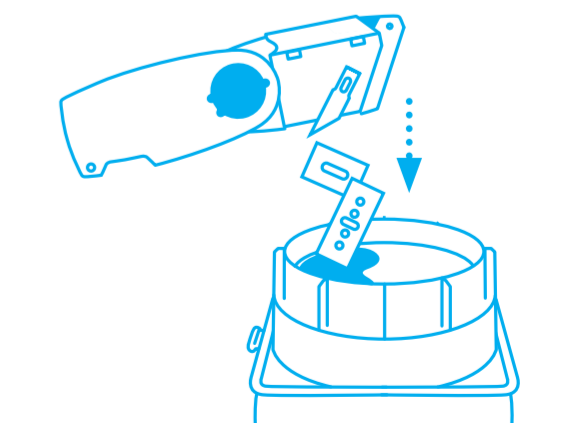


Die **geringe Schnitttiefe** dient dem Schutz Ihrer Ware.

ENTSORGUNG



Die **gebrauchte Klinge** entsorgen Sie am besten in Ihre **SAFEBOX**.



Wenn die **SAFEBOX** voll ist, **entleeren** Sie sie in die **SAMMELBOX**.