

Stufenbacken

1701.110



Produktbeschreibung

- Hohe Seiten und Stufenseiten mit Gewinde für Stufenleisten
- Spannflächen geschliffen
- Zusätzliche Gewinde auf der hohen Seite zur Aufnahme der Wechselbacken (Art.-Nr. 1701.250-1701.280)
- Aufnahme für Stufenleisten Click (Art.-Nr. 1701.190-1701.200) auf der hohen Seite der Backe

Werkstoff

- Stahl, gehärtet

Maßzeichnung

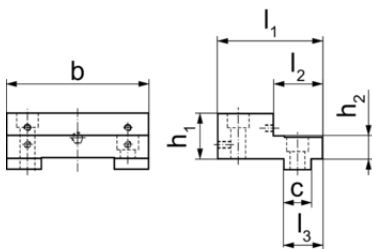


Bild 1

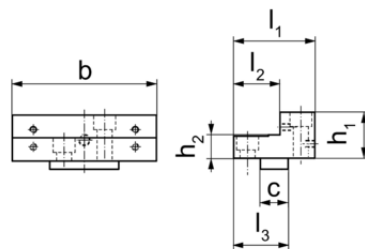
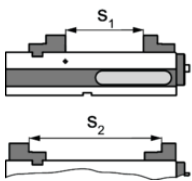


Bild 2

Bestellinformationen

Backenbreite [mm]	Abmessungen							[g]	Art.-Nr.
	b	l ₁	l ₂	l ₃	h ₁	h ₂	c		
Backe, mobil – Bild 2									
125	124,4	70	40	47	39,5	20	24	2000	1701.110

Anwendungsbeispiel



	MS 125-S	MS 125-M	MS 125-L
Spannweite s ₁	0 - 62	0 - 182	0 - 312
Spannweite s ₂	85 - 193	131 - 313	88 - 443