

Hohlraum- dübel HRM



Vorteile



- Geeignet für Befestigungen auf Plattenbaustoffen, z.B. Gipskarton- oder Spanplatten, aber auch z. B. in Hohldecken
- Nach erfolgter Installation spreizt sich der Dübel großflächig ab, dies sorgt für hohe Haltewerte
- Montage mit Setzzange MZA 100, Akkuschrauber und Schraubendreher möglich; empfohlen wird die Setzzange zur kontrollierten und schnellen Montage
- Nicht brennbar nach DIN 4102, Klasse A1

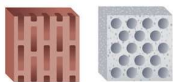
Geeignete Baustoffe

Sehr gut geeignet



- Hohldecken
- Hohlwände
- Gipskarton/-faserplatten
- Spanplatten

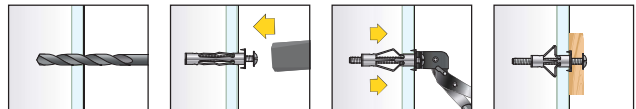
Bedingt geeignet



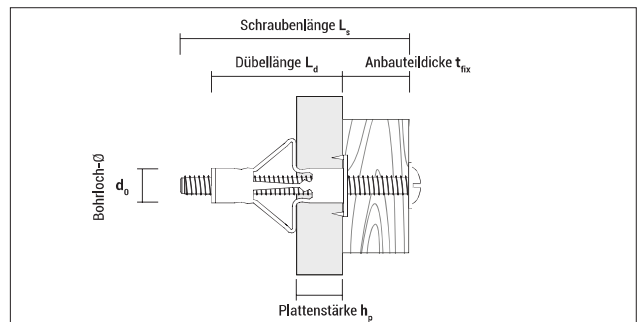
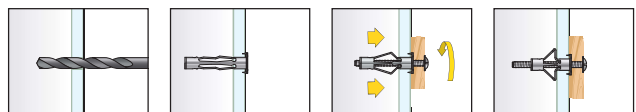
- Lochsteine mit großen Kammern

Montage

Montage mit Montagezange (empfohlen)



Montage ohne Montagezange



Montagezange MZA 100 für HRM



Typ	Art.-Nr.	€ / Stück	[Stück]	[Stück]
MZA 100	9MZA00	31,00	1	-

Hohlraumdübel HRM



HRM

Typ	Art.-Nr.	d ₀ [mm]	h _p min-max [mm]	Gewinde	L _s [mm]	L _d [mm]	t _{fix} [mm]	€/100 Stück	[Stück]	[Stück]	
Kleinpackung (Fensterschachtel)	HRM 4-20	9420HRM50	8	3-18	M4	52	46	43-28	34,15	50	1.350
	HRM 4-24	9424HRM50	8	18-24	M4	58	52	34-28	36,45	50	1.350
	HRM 4-38	9438HRM50	8	32-38	M4	72	66	34-28	37,60	50	1.350
	HRM 5-16	9516HRM50	11	3-16	M5	58	52	49-36	47,25	50	1.350
	HRM 5-32	9532HRM25	11	14-32	M5	71	65	51-33	53,45	25	675
	HRM 5-45	9545HRM25	11	32-45	M5	88	80	48-35	62,00	25	675
	HRM 6-16	9616HRM25	13	3-16	M6	58	52	49-36	52,05	25	675
	HRM 6-32	9632HRM25	13	14-32	M6	71	65	51-33	63,55	25	675
	HRM 6-45	9645HRM25	13	32-45	M6	88	80	48-35	67,95	25	675
	HRM 8-16*	9816HRM25	13	3-16	M8	61	53	50-37	75,45	25	675
	HRM 8-32*	9832HRM20	13	16-32	M8	73	66	50-34	80,90	20	540
Großpackung	HRM 4-20	9420HRM	8	3-18	M4	52	46	43-28	28,50	100	1.200
	HRM 4-24	9424HRM	8	18-24	M4	58	52	34-28	30,40	100	1.000
	HRM 4-38	9438HRM	8	32-38	M4	65	59	34-28	31,40	100	1.000
	HRM 5-16	9516HRM	11	3-16	M5	58	52	49-36	39,30	100	500
	HRM 5-32	9532HRM	11	14-32	M5	71	65	51-33	44,55	100	500
	HRM 5-45	9545HRM	11	32-45	M5	88	80	48-35	51,65	100	900
	HRM 6-16	9616HRM	13	3-16	M6	58	52	49-36	43,45	100	500
	HRM 6-32	9632HRM	13	14-32	M6	71	65	51-33	52,90	100	900
	HRM 6-45	9645HRM	13	32-45	M6	88	80	48-35	56,65	100	600
	HRM 8-16*	9816HRM	13	3-16	M8	61	53	50-37	62,90	100	300
	HRM 8-32*	9832HRM	13	16-32	M8	73	66	50-34	67,45	100	300

* Sechskantschraube, SW 13



Blister HRM



Typ	Art.-Nr.	d ₀ [mm]	h _p min-max [mm]	Gewinde	L _s [mm]	L _d [mm]	Schraubentyp	€/Blister	[Stück]	[Blister]
4-20	5420HRM5	8	3-18	M4	52	46		3,05	5	10
4-24	5424HRM5	8	18-24	M4	58	52		3,20	5	10
5-16	5516HRM5	11	3-16	M5	58	52		3,25	5	10
5-16 RH	5516HRMRH4	11	3-16	M5	58	52		3,25	4	10
5-16 WH	5516HRMWH4	11	3-16	M5	58	52		3,25	4	10
5-32	5532HRM5	11	14-32	M5	71	65		3,35	5	10
5-32 RH	5532HRMRH4	11	14-32	M5	75	66		3,35	4	10
5-32 WH	5532HRMWH4	11	14-32	M5	75	66		3,35	4	10
6-16	5616HRM5	13	3-16	M6	58	52		3,45	5	10
6-32	5632HRM5	13	14-32	M6	71	65		3,45	5	10

Tragfähigkeiten F_{empf}

Typ	Sperrholz		Gipskarton			
	6 mm F _{empf} [kN]	16 mm F _{empf} [kN]	h _p = 9,5 mm F _{empf} [kN]	h _p = 12,5 mm F _{empf} [kN]	h _p = 2 x 12,5 mm F _{empf} [kN]	h _p = 3 x 12,5 mm F _{empf} [kN]
HRM 4-20	0,15	0,25	0,15	0,15	-	-
HRM 4-24	-	-	-	-	0,15	-
HRM 4-38	-	-	-	-	-	0,25
HRM 5-16	0,20	0,25	0,20	0,20	-	-
HRM 5-32	-	-	-	-	0,35	-
HRM 5-45	-	-	-	-	-	0,35
HRM 6-16	0,25	0,30	0,25	0,25	-	-
HRM 6-32	-	-	-	-	0,35	-
HRM 6-45	-	-	-	-	-	0,40
HRM 8-16	0,30	0,40	0,25	0,25	-	-
HRM 8-32	-	-	-	-	0,40	-

F_{empf}: Empfohlene Last inkl. Sicherheitsfaktor 3