

Vorgesteuertes 3/2-5/2-Wegeschieberventil mit Gewindeanschlüssen und Lochbild nach NAMUR mit federraumbelüfteter Ausführung.

Durch Hinzufügen der im Lieferumfang enthaltenen Adapterplatte wird das Ventil zu einem 3/2-Wegeventil.

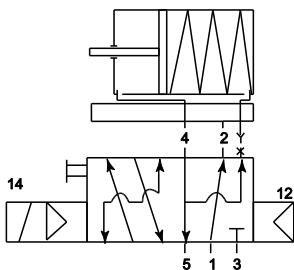
Medium:	Luft, neutrale Gase gefiltert
Betriebstemperatur:	-20 °C bis +50 °C
Arbeitsdruck:	1,5 bis 10 bar (552.11 bis 552.12) 2,5 bis 10 bar (552.21 bis 552.22)
Leistungsaufnahme:	3 W= / 5 VA~
Gehäuse:	Aluminium eloxiert
Schieber:	Stahl rostfrei
Dichtmaterial:	NBR
Elektrischer Anschluss:	Gerätestecker PG 9
Im Lieferumfang enthalten:	Gerätestecker PG 9, Adapterplatte, Schrauben und Dichtmaterial
Handhilfsbetätigung:	rastend



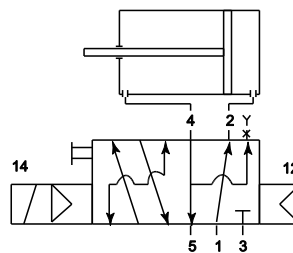
552.12

### 3/2-5/2-Wegeventil mit Lochbild nach NAMUR, mit Luftfeder

Artikel Nr.	Typen Nr.	Spannung	Anschluss 1	Anschluss 3+5	Durchfluss l/min	DN
103653	552.11	230 V, 50 Hz	G 1/4	G 1/4	1250	7
103654	552.12	24 V DC	G 1/4	G 1/4	1250	7



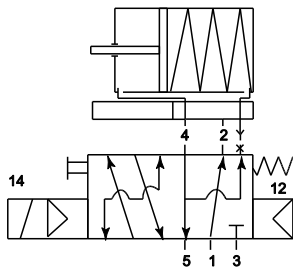
3/2



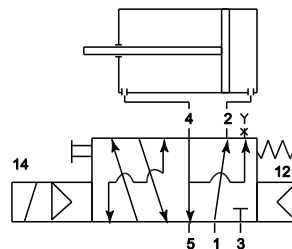
5/2

## 3/2-5/2-Wegeventil mit Lochbild nach NAMUR, mit kombinierter Federrückstellung

Artikel Nr.	Typen Nr.	Spannung	Anschluss 1	Anschluss 3+5	Durchfluss l/min	DN
103655	552.21	230 V, 50 Hz	G 1/4	G 1/4	1250	7
103656	552.22	24 V DC	G 1/4	G 1/4	1250	7



3/2



5/2

### Abmessungen:

