

Isolierplatten- schraubdübel IPSD



Vorteile



- Spezialdübel für die Direktbefestigung in Wärmedämm-Verbundsystemen (WDVS) - schnell und wärmebrückenfrei!
- Für die Befestigung im Dämmstoff von Wandanschlussprofilen, Blechen, Sockelschutzleisten, Gesimsabdeckungen, Bewegungsmeldern, Beleuchtungen, Schildern etc.
- Zu verwenden zusammen mit Spenglerschraube 4,5 mm
- Vorbohren in Putz i.d.R. nicht nötig (≤ 7 mm) aufgrund scharfer Bohrspitze
- 80 mm Länge für guten Halt im Dämmstoff
- Einschraubbar in Durchgangslöcher $\varnothing 8$ mm (üblich bei Wandprofilen)
- Hergestellt aus robustem glasfaserverstärktem Nylon

Zulassungen und Zertifikate



Geeignete Baustoffe

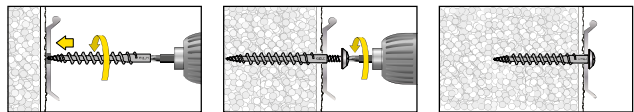
Sehr gut geeignet



- Wärmedämm-Verbundsysteme (WDVS)
- Styroporplatten
- Hartschaumplatten
- Polystyrolplatten
- Holzfaserplatten (empfohlen wird der IPSD-H)

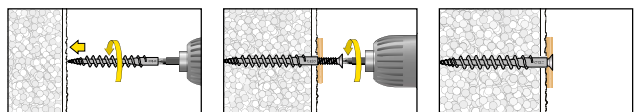
Montage

Wandanschlussprofil



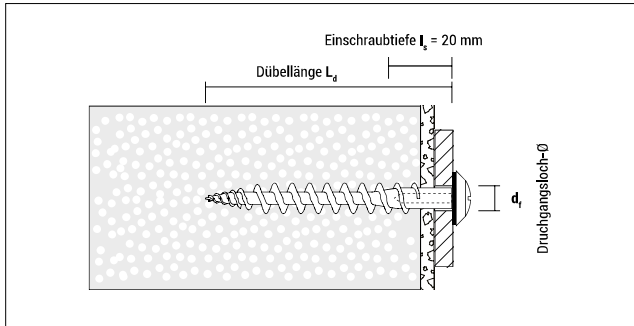
Empfohlene Spenglerschraube: 4,5x25 mm

Leichte Befestigung mittels Schraube



Der IPSD 80 kann mittels TX25 Bit eingeschraubt werden.
Verwendbar mit Schrauben- \varnothing 4,0 mm;
Schraubenlänge $L_s = 15 - 20$ mm + Anbauteildicke

Isolierlattenschraubdübel IPSD



IPSD 80

Typ	Art.-Nr.	L_d [mm]	Antrieb*	d_f [mm]	€/100 Stück	[Stück]	[Stück]
IPSD 80	9GR80IPSD	80	TX 25	min. 8	73,75	50	1.350



Spenglerschraube PLS TX

Typ $d_0 \times L_s$	Art.-Nr.	Material	d_0 [mm]	L_s [mm]	Antrieb*	€/100 Stück	[Stück]	[Stück]
4,5 x 25	9X4525PLST	nichtrostender Stahl A2	4,5	25	TX 25	11,05	50	1.200
4,5 x 25	9XCO4525PLST	nichtrostender Stahl A2, verkupfert	4,5	25	TX 25	19,85	50	1.200

Voraussichtlich lieferbar August 2020

Tragfähigkeiten und Abmessungen

Typ	Anwendung in Polystyrol EPS (PS15, PS20) unverputzt F_{empf} [kN]	Anwendung in Polystyrol EPS (PS15, PS20) verputzt F_{empf} [kN]	Anwendung in Rockwool, Steinwolle Coverrock Plus unverputzt F_{empf} [kN]	Anwendung in XPS-Dämmplatten (Perimeterdämmung) F_{empf} [kN]	Dämmstoffdicke ≥ [mm]
IPSD 80	0,04	ca. 0,06*	0,02	0,09*	80

F_{empf} : Empfohlene Last in alle Richtungen inkl. Sicherheitsfaktor 5

* Wert kann variieren je nach Putzart und -dicke