

INFOthek zum Thema TBT



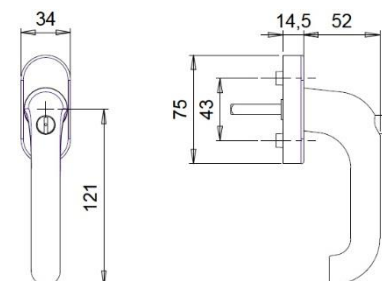
TBT-Fensterbeschläge sind nur in Kombination mit einem TBT-Fenstergetriebe funktionsfähig.



Abweichend von dem bekannten abschließbaren Dreh-/Kipp-Fenstergriff bezieht sich die Bezeichnung TBT (tilt before turn/ Kippen vor Drehen) auf die Öffnungsfolge:
-Verschluss, Kippstellung, Drehstellung -

Kippstellung

TBT-Fenstergriffe schützen gegen unbeabsichtigtes Öffnen des Fensters, besonders in öffentlichen Gebäuden wie Kindergärten, Kliniken und Seniorenheimen.



- ❖ Material: Aluminium eloxiert, Aluminium beschichtet oder Edelstahl matt gebürstet
- ❖ Grundkonstruktion: Druckguss, bei nicht abschließbar: Kunststoff
- ❖ Ausführungen: nicht Abschließbar, Abschließbar 100N, Abschließbar TBT, Druckknopf
- ❖ Zulassung: Abschließbar und Druckknopf nach DIN EN 13126-3
- ❖ Vierkant: 7mm, Stiftvorstand: 35mm (Abweichungen möglich)
- ❖ Schildhöhe: 14,5mm
- ❖ Griff-Lagerung: fest-drehbar mit 90° Kugelrasterung
- ❖ Stütznocken: M5, Ø10mm
- ❖ Verschraubung: M5 verdeckt
- ❖ Eloxalfarbe: F01 silberfarbig
- ❖ Beschichtung: F12 weiß RAL 9016
- ❖ Druckzylinder-Olive: Schließung 1400 (gleichschließend) mit 1 Wendeschlüssel
- ❖ Griffstärke: Ø 22mm
- ❖ Griffmodell: 1013/ U-Form
- ❖ Weitere Infos: Lieferung ohne Schrauben
- ❖