

## Adapterplatte rund, Form A

### Artikelbeschreibung/Produktabbildungen



### Beschreibung

#### Werkstoff:

Stahl.

#### Ausführung:

verzinkt und blau passiviert.

#### Hinweis:

Adapterplatten können in Kombination mit Schnellspannern angewendet werden. Sie ermöglicht ein flexibles Positionieren der darauf befestigten Schnellspannern. Die Adapterplatten werden mit Hilfe von Exzenter Spannmodulen auf den Maschinentisch gespannt.

#### Vorteile:

Flexibel verschieb- und positionierbar.  
Flexibler Höhengenaufbau durch Adapterblock.

#### Zubehör:

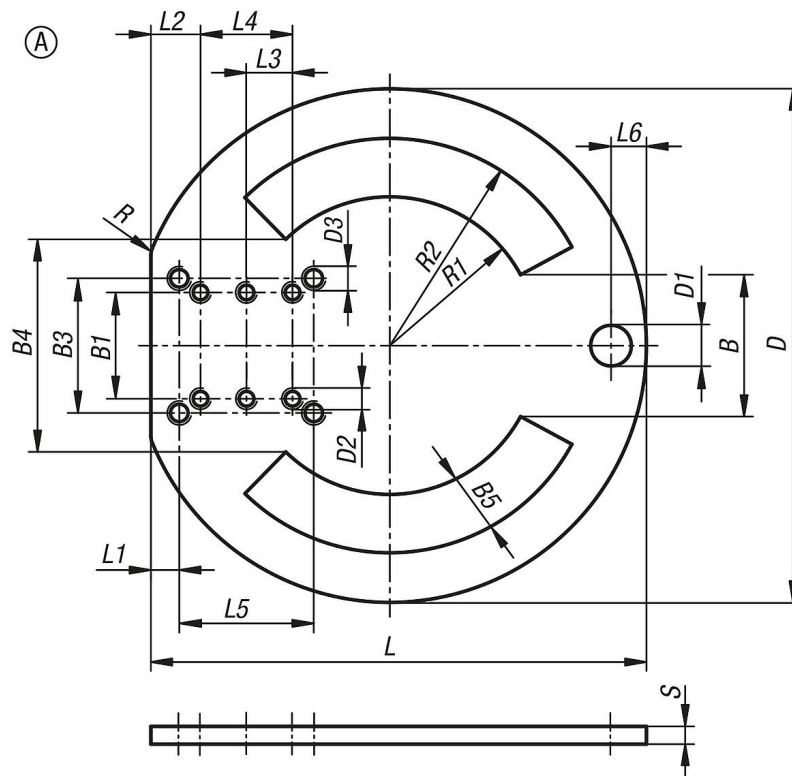
Exzenter Spannmodule K0754  
Schnellspanner K....

# Adapterplatte rund, Form A

Artikelbeschreibung/Produktabbildungen



## Zeichnungen



## Artikelübersicht

Bestellnummer	Form	Ausführung 2	B	B1	B3	B4	B5	D	D1	D2	D3	L	L1	L2	L3	L4	L5	L6	R	R1	R2	S
K1211.145	A	geschlossen	40	30	38	60	16,5	145	11,5	M5	M6	140	8	14	13	26	38	10	5	42	58,5	5

