

Die Zyklus Knarren, 3/8"



EAN: 4013288173959
Teilenr: 05004051001
Artikel-Nr: 8100 SB 11

Abmessung: 270x125x60 mm
Gewicht: 1478 g
Ursprungsland: CZ
Zolltarifnr: 82041100



- Extrem schlanke Knarre mit langem Hebel
- Hohe Robustheit ohne Drehmomenteinschränkung
- Rückholwinkel von nur 5 Grad
- Bequemer Richtungswechsel dank Umschalthebel
- Mit Werkzeugfinder "Take it easy": Farbkennzeichnung nach Größen

Unglaublich kompakte Satzanordnung für viel Werkzeug auf engem Raum. Völlig neues Knarrensatz-Gefühl dank neuartiger textiler Boxen mit sehr hoher Robustheit und Langlebigkeit. Aufrecht positionierbar zur übersichtlichen Lagerung im Werkstattregal. Zusätzlicher Oberflächenschutz durch textiles Außenmaterial. Geringes Gewicht und Volumen für vereinfachte Mobilität. Mit Werkzeugfinder "Take it easy": Farbkennzeichnung nach Größen.

Weblink

http://products.wera.de/de/werkzeuge_fuer_die_luftfahrtindustrie_knarren_die_zyklus_knarren_3_8_8100_sb_11.html

Wera - 8100 SB 11
 05004051001 - 4013288173959

Wera Werkzeuge GmbH
 Korzter Straße 21-25
 D-42349 Wuppertal
 Tel: +49 (0)2 02 / 40 45-0
 E-Mail: info@wera.de

Die Zyklus Knarren, 3/8"

Zyklus Metal Switch



Aufgrund der immer enger werdenden Arbeitsbereiche wird es auch für Knarren immer enger. Dieses Problem hat Wera gelöst. Daher haben sich unsere Produktentwickler besonders intensiv in enge Arbeitssituationen eingedacht. Herausgekommen ist die extrem schlanke und robuste Knarre Zyklus Metal mit langem Hebel. Wenn der Richtungswechsel schnell gehen soll, ist die Knarre Zyklus Metal Switch das richtige Werkzeug.

Die Zyklus Metal Knarre Switch



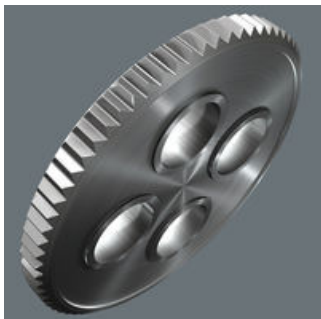
Besonders schlank. Langer Hebel. Mit Umschalthebel.

Umschaltbar



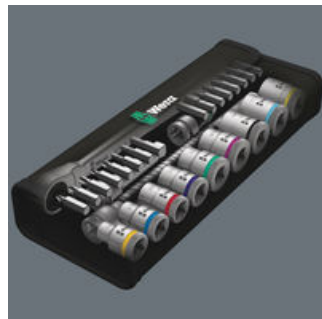
Dank des Umschalthebels ist der Richtungswechsel schnell und bequem möglich.

Kleiner Rückholwinkel



Feinverzahnung mit 72 Zähnen für einen Rückholwinkel von nur 5°

Textile Boxen



Weblink

http://products.wera.de/de/werkzeuge_fuer_die_luftfahrtindustrie_knarren_die_zyklus_knarren_3_8_8100_sb_11.html

Wera - 8100 SB 11
05004051001 - 4013288173959

Wera Werkzeuge GmbH
Korzter Straße 21-25
D-42349 Wuppertal
Tel: +49 (0)2 02 / 40 45-0
E-Mail: info@wera.de