

Isolierplatten- schraubdübel IPSD-H



Vorteile



- Spezialschraubdübel für die Direktbefestigung in Holzfaser-Dämmplatten – schnell und wärmebrückenfrei!
- Für die Befestigung im Dämmstoff von Wandanschlussprofilen, Blechen, Sockelschutzleisten, Gesimsabdeckungen, Bewegungsmeldern, Beleuchtungen, Schildern etc.
- Zu verwenden zusammen mit Spenglerschraube 4,5x25 mm
- Vorbohren in Putz (≤ 7 mm) entfällt i.d.R. aufgrund scharfer Bohrspitze
- Länge nur 55 mm; dadurch auch für geringe Dämmstoffdicken (ab 60 mm) geeignet
- Einschraubbar in Durchgangslöcher $\varnothing 8$ mm (üblich bei Wandprofilen)
- Hergestellt aus robustem glasfaserverstärktem Nylon

Zulassungen und Zertifikate



Geeignete Baustoffe

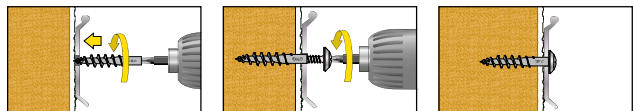
Sehr gut geeignet



- Holzfaserplatten
- Perimeterdämmung

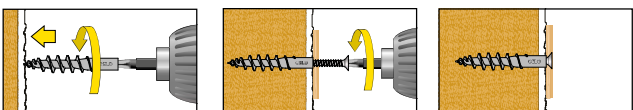
Montage

Wandanschlussprofil



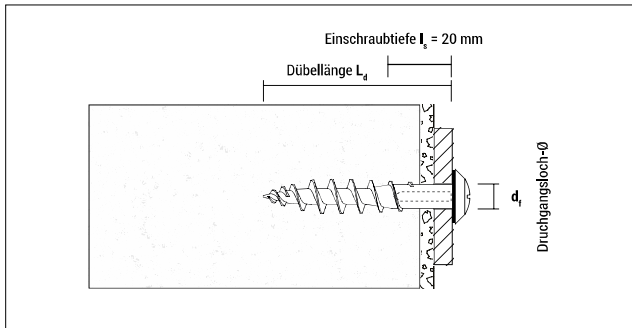
Empfohlene Spenglerschraube: 4,5x25 mm

Leichte Befestigung mittels Schraube



Verwendbar mit: Schrauben- $\varnothing 3,5$ mm;
Schraubenlänge $L_s = 10$ mm + Anbauteildicke

Isolierlattenschraubdübel IPSD-H



IPSD-H

Typ	Art.-Nr.	L _d [mm]	Antrieb*	d _f [mm]	€/100 Stück	[Stück]	[Stück]
IPSD-H	9GR55IPSDH	55	TX 25	min. 8	66,00	50	1.350



Spenglerschraube PLS TX

Typ d ₀ x L _s	Art.-Nr.	Material	d ₀ [mm]	L _s [mm]	Antrieb*	€/100 Stück	[Stück]	[Stück]
4,5 x 25	9X4525PLST	nichtrostender Stahl A2	4,5	25	TX 25	11,05	50	–
4,5 x 25	9XCO4525PLST	nichtrostender Stahl A2, verkupfert	4,5	25	TX 25	19,85	50	–

Voraussichtlich lieferbar August 2020

Tragfähigkeiten und Abmessungen

Typ	Anwendung in Holzfaser-Dämmplatten unverputzt F _{empf} [kN]	Anwendung in Holzfaser-Dämmplatten verputzt F _{empf} [kN]	Anwendung in Perimeterdämmung F _{empf} [kN]	Dämmstoffdicke ≥ [mm]
IPSD-H	0,1*	ca. 0,12*	0,07*	60

F_{empf}: Empfohlene Last in alle Richtungen inkl. Sicherheitsfaktor 5

* Werte können variieren je nach Plattentyp sowie Putzart und -dicke.