

# Rändelknöpfe mit Außengewinde

## Artikelbeschreibung/Produktabbildungen



### Beschreibung

#### Werkstoff:

Griff Thermoplast, schwarzgrau.

Buchse aus Messing oder Edelstahl 1.4305.

Gewindebolzen aus Stahl 5.8 oder Edelstahl 1.4305.

#### Ausführung:

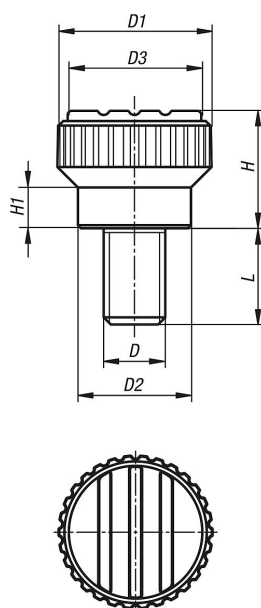
Stahl blau passiviert.

Edelstahl blank.

#### Auf Anfrage:

Weitere Farben.

## Zeichnungen



## Artikelübersicht

Bestellnummer	Gewindeart	Material Komponente	D	D1	D2	D3	H	H1	L
K0110.003X8	Außengewinde	Stahl	M3	15	11	13	11,5	4,3	8
K0110.003X10	Außengewinde	Stahl	M3	15	11	13	11,5	4,3	10
K0110.003X12	Außengewinde	Stahl	M3	15	11	13	11,5	4,3	12
K0110.003X15	Außengewinde	Stahl	M3	15	11	13	11,5	4,3	15
K0110.004X8	Außengewinde	Stahl	M4	15	11	13	11,5	4,3	8
K0110.004X10	Außengewinde	Stahl	M4	15	11	13	11,5	4,3	10
K0110.004X12	Außengewinde	Stahl	M4	15	11	13	11,5	4,3	12
K0110.004X15	Außengewinde	Stahl	M4	15	11	13	11,5	4,3	15

## Rändelknöpfe mit Außengewinde

### Artikelübersicht

Bestellnummer	Gewindeart	Material Komponente	D	D1	D2	D3	H	H1	L
K0110.005X10	Außengewinde	Stahl	M5	15	11	13	11,5	4,3	10
K0110.005X12	Außengewinde	Stahl	M5	15	11	13	11,5	4,3	12
K0110.005X15	Außengewinde	Stahl	M5	15	11	13	11,5	4,3	15
K0110.005X20	Außengewinde	Stahl	M5	15	11	13	11,5	4,3	20
K0110.006X10	Außengewinde	Stahl	M6	15	11	13	11,5	4,3	10
K0110.006X15	Außengewinde	Stahl	M6	15	11	13	11,5	4,3	15
K0110.006X20	Außengewinde	Stahl	M6	15	11	13	11,5	4,3	20
K0110.006X25	Außengewinde	Stahl	M6	15	11	13	11,5	4,3	25
K0110.0003X8	Außengewinde	Edelstahl	M3	15	11	13	11,5	4,3	8
K0110.0003X10	Außengewinde	Edelstahl	M3	15	11	13	11,5	4,3	10
K0110.0003X12	Außengewinde	Edelstahl	M3	15	11	13	11,5	4,3	12
K0110.0003X15	Außengewinde	Edelstahl	M3	15	11	13	11,5	4,3	15
K0110.0004X8	Außengewinde	Edelstahl	M4	15	11	13	11,5	4,3	8
K0110.0004X10	Außengewinde	Edelstahl	M4	15	11	13	11,5	4,3	10
K0110.0004X12	Außengewinde	Edelstahl	M4	15	11	13	11,5	4,3	12
K0110.0004X15	Außengewinde	Edelstahl	M4	15	11	13	11,5	4,3	15
K0110.0005X10	Außengewinde	Edelstahl	M5	15	11	13	11,5	4,3	10
K0110.0005X12	Außengewinde	Edelstahl	M5	15	11	13	11,5	4,3	12
K0110.0005X15	Außengewinde	Edelstahl	M5	15	11	13	11,5	4,3	15
K0110.0005X20	Außengewinde	Edelstahl	M5	15	11	13	11,5	4,3	20
K0110.0006X10	Außengewinde	Edelstahl	M6	15	11	13	11,5	4,3	10
K0110.0006X15	Außengewinde	Edelstahl	M6	15	11	13	11,5	4,3	15
K0110.0006X20	Außengewinde	Edelstahl	M6	15	11	13	11,5	4,3	20
K0110.0006X25	Außengewinde	Edelstahl	M6	15	11	13	11,5	4,3	25