

## Bügelgriffe Kunststoff quadratisch

### Artikelbeschreibung/Produktabbildungen



### Beschreibung

#### Werkstoff:

Duroplast FS 31.  
Gewindeeinsatz Stahl.

#### Ausführung:

schwarz.

#### Bestellhinweis:

Befestigungsschrauben werden mitgeliefert.

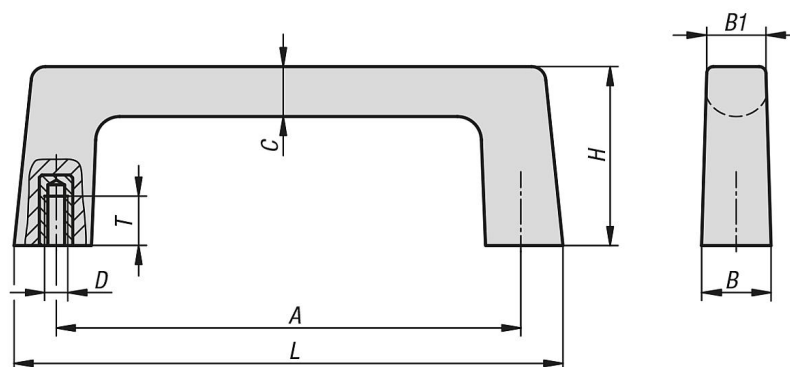
#### Hinweis:

Belastbarkeit max. 500 N.

#### Montage:

Von der Rückseite.

### Zeichnungen



### Artikelübersicht

Bestellnummer	Material Grundkörper	A	B	B1	C	D	H	L	T	Tragkraft N
K1074.11005	Duroplast	110	16	14	12	M5	42	130	10	500