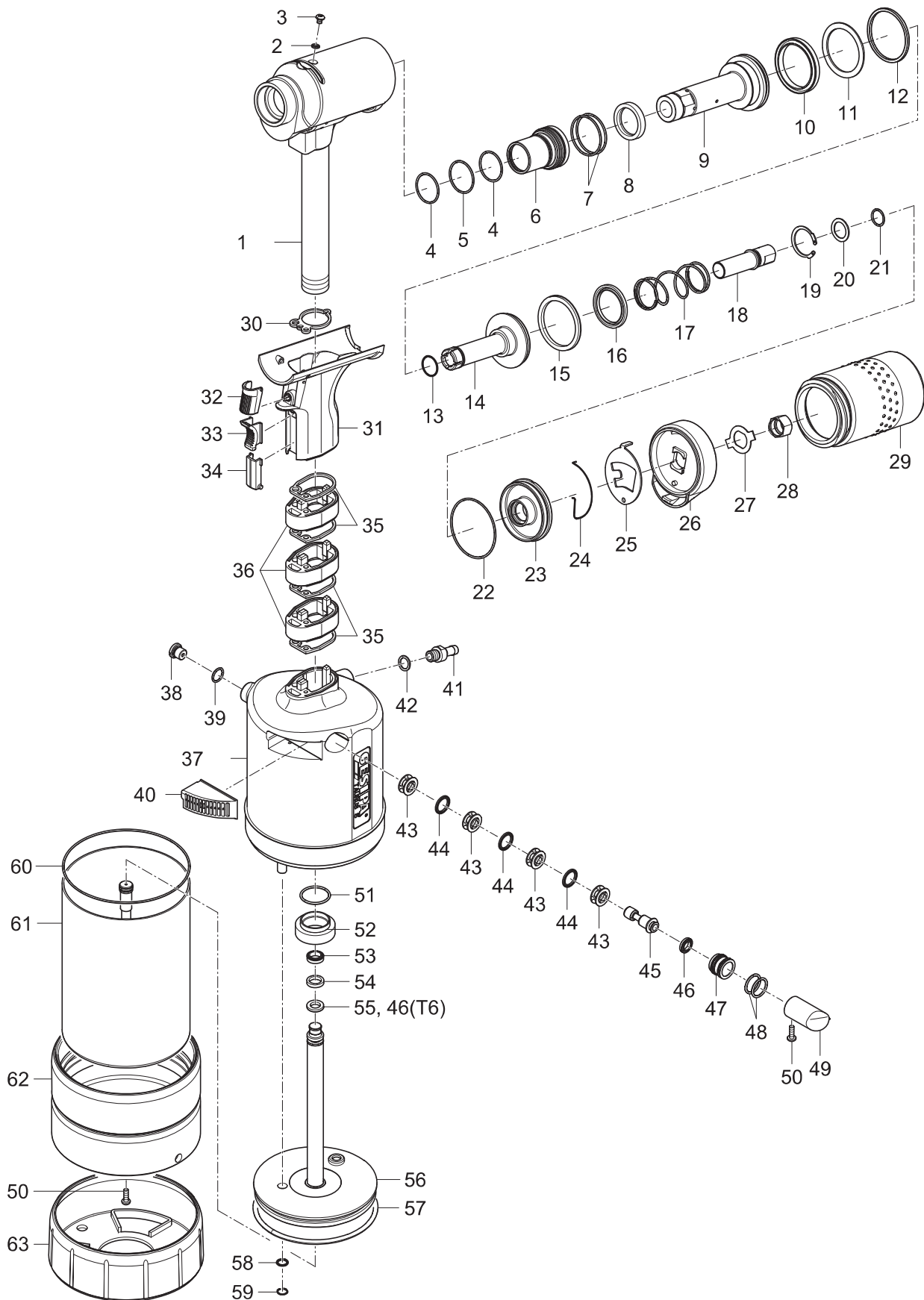





# PNEUMATISCH-HYDRAULISCHE BLINDNIET-SETZGERÄTE




## TAURUS® 5-6



# PNEUMATISCH-HYDRAULISCHE BLINDNIET-SETZGERÄTE

## TAURUS® 5-6

		No.	
1	<b>T5</b>	145 8010	Gerätekopf 5 vormontiert
	<b>T6</b>	145 8023	Gerätekopf 6 vormontiert
2		143 5612	Dichtring M4
3		144 6013	Ölschraube
4 •		143 6044	O-Ring
5 •		143 6045	O-Ring
6		145 8011	Dichtungshalter komplett
7 •		143 6047	O-Ring
8 •		143 6048	Stangendichtung
9		143 6036	Zugstange
10 •		143 6049	Zylinderdichtung
11 •		143 6052	Stützring
12 •		143 6051	Kolbendichtung
13 •		143 6046	O-Ring
14		145 8012	Rückstellkolben komplett
15 •		143 6050	Lippenring
16 •		143 6053	Stangendichtung
17		144 6123	Feder
18		143 6030	Stutzen
19		144 6124	V-Ring
20		144 6125	Scheibe
21		143 6042	O-Ring
22		143 6043	O-Ring
23		143 6034	Abschlussdeckel
24		144 6122	Sperrfeder
25		143 6026	Sperre
26		143 6028	Adapter
27		143 6025	Sicherungsscheibe
28		143 6029	Stutzenmutter
29		143 6058	Auffangbehälter komplett
30 •		143 5472	Flachdichtung 1
31		145 7748	Griffstück komplett
32		144 6025	Betätigungsknopf
33		143 5642	Schieber
34		143 5686	Blende
35 •		143 5480	Flachdichtung 2
36		143 5998	Griffstückverlängerung

		No.	
37	<b>T5</b>	145 8013	Topfgehäuse 5 komplett
	<b>T6</b>	146 4043	Topfgehäuse 6 komplett
38		145 7750	Überdruckventil komplett
39		143 5484	O-Ring
40		145 7956	Schalldämpfer 3 komplett
41		144 6030	Dichtung
42		143 5667	Anschlussnippel
43		143 5648	Distanzkäfig
44		143 5647	Stangendichtung
45		143 5651	Steuerkolben
46 •		143 5675	Kolbendichtung
47		143 5652	Kolbengehäuse
48		143 5688	O-Ring
49		144 5773	Gehäuseschraube, kurz
50		144 6100	Stopfen 3
51		143 5486	O-Ring
52		143 5492	Alumutter
53 •	<b>T5</b>	143 6056	Zylinderdichtung
	<b>T6</b>	143 6007	Kolbendichtung
54 •	<b>T5</b>	143 6040	Führungsring 5
	<b>T6</b>	143 6006	Führungsring 4
55 •	<b>T5</b>	143 6055	Lippenring
56	<b>T5</b>	145 8015	Luftkolben 5 komplett
	<b>T6</b>	145 8024	Luftkolben 6 komplett
57 •		143 5937	O-Ring
58		143 5635	Stangendichtung
59		144 6082	V-Ring
60		143 5927	O-Ring
61	<b>T5</b>	145 8014	Zylindertopf 5 komplett
	<b>T6</b>	146 4044	Zylindertopf 6 komplett
62		143 6027	Aluboden
63		143 5900	Gummifuss
		144 5294	Hydrauliköl-Nachfüllflasche, 100 ml

• Verschleißteile