

Einbauwerkzeuge Stahl selbstschneidend Typ B, für Gewindeeinsätze Stahl

Artikelbeschreibung/Produktabbildungen



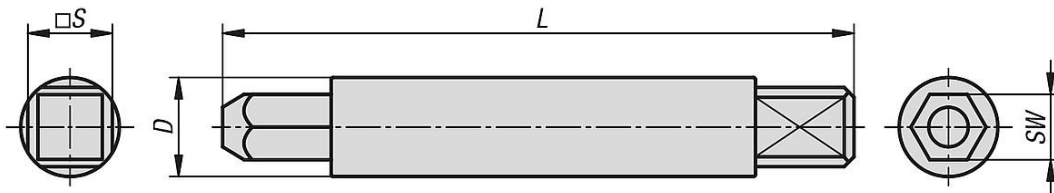
Beschreibung

Werkstoff:
Stahl.

Ausführung:
Hand-Einbauwerkzeug, verzinkt.

Hinweis:
Das Eindrehen von Hand erfolgt mit dem Hand-Einbauwerkzeug und einem Akkuschrauber, Knarre, Nuss etc.

Zeichnungen



Artikelübersicht

Einbauwerkzeuge Stahl selbstschneidend Typ B für Gewindeeinsätze Stahl

Bestellnummer	SW	L Länge	S	D
K1538.808	6,6	64	8	10