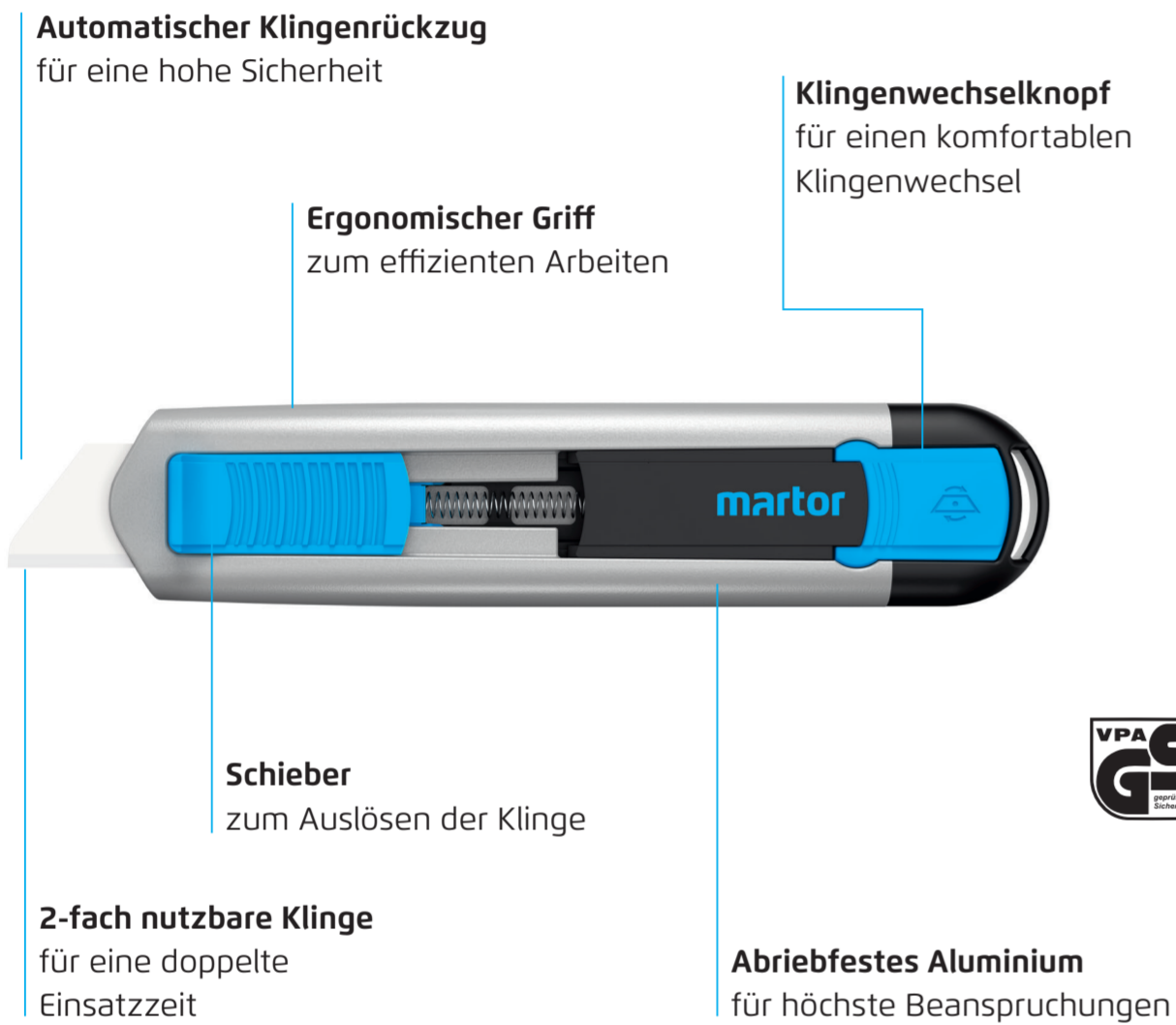
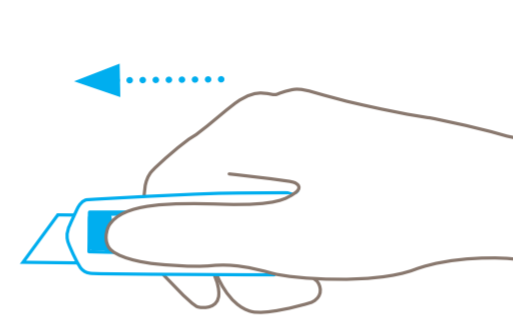


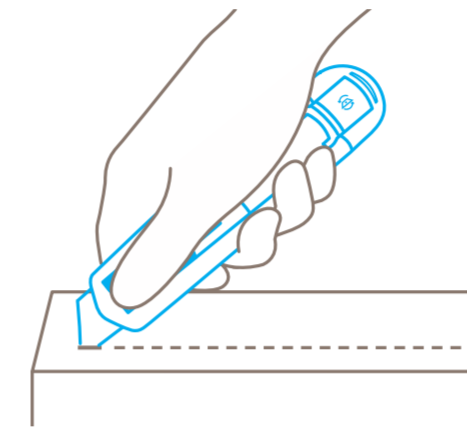
## SECUNORM 525



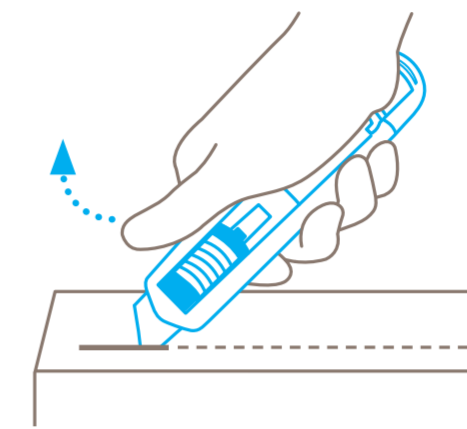
### ANWENDUNG



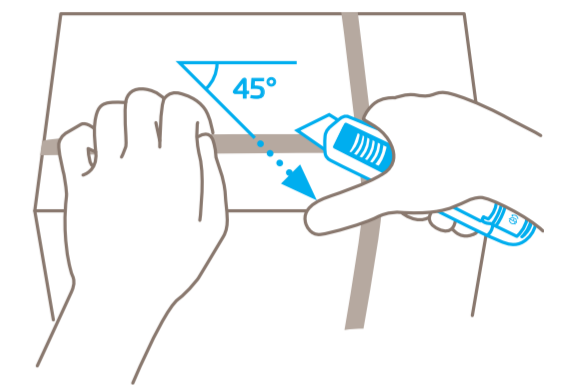
Betätigen Sie den Schieber, um die Klinge **auszulösen**.



**Stechen Sie** ins Schneidmaterial ein, um zu schneiden.

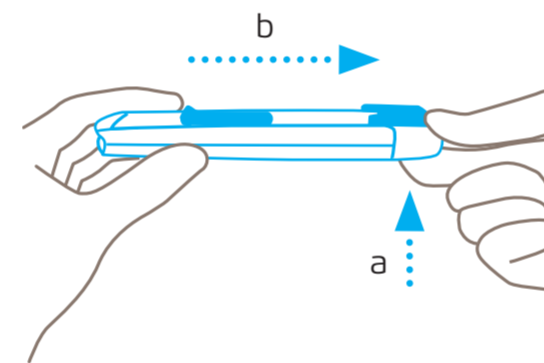


Nehmen Sie den **Daumen vom Schieber**, damit der automatische Klinsenrückzug funktioniert.

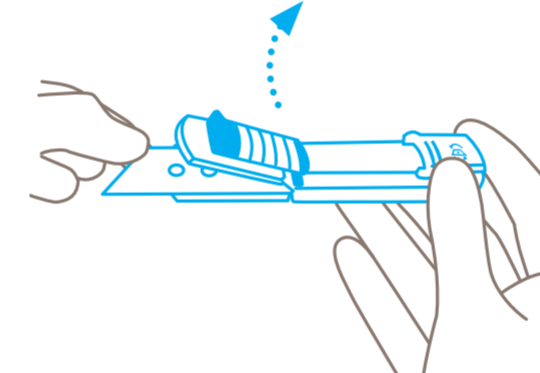


Kunststoffumreifungen durchtrennen Sie **am besten diagonal** (im 45°-Winkel).

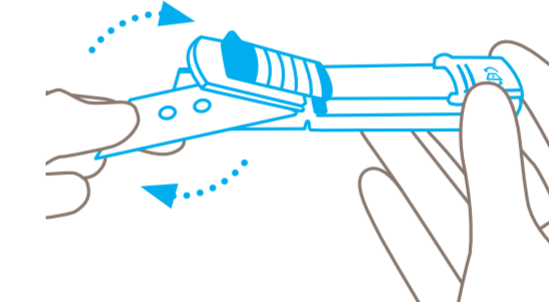
### KLINGENWECHSEL



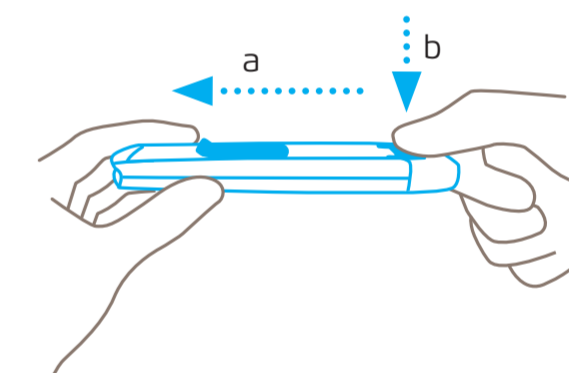
Drücken Sie den Klingenwechselknopf **von unten hoch** und ziehen Sie den Kunststoffeinsatz nach hinten aus dem Griff heraus.



Klinge an der **stumpfen** Seite anfassen und mit ihrer Hilfe die Klingenabdeckung nach oben hebeln. Die Abdeckung verbleibt in der geöffneten Stellung.

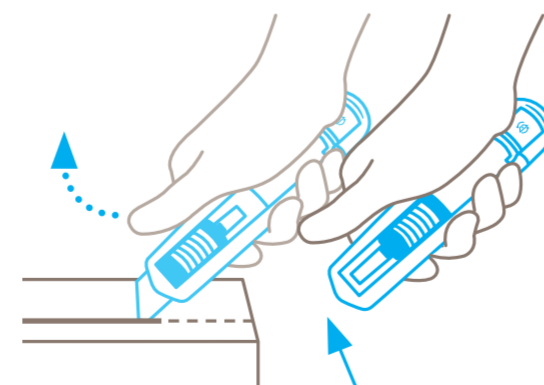


Klinge entnehmen und wenden oder wechseln. Achten Sie darauf, die Klinge wieder **genau auf die Nocken** zu legen. Linkshänder drehen die Klinge um 180°.



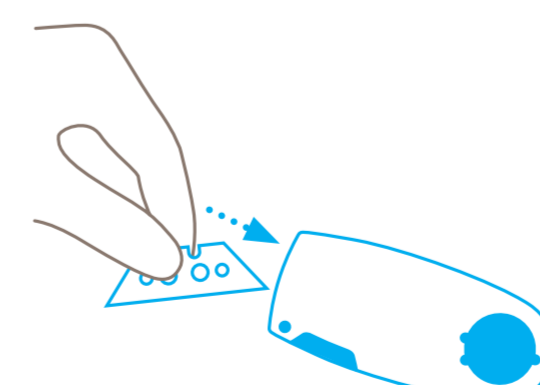
Klingenabdeckung schließen und den Kunststoffeinsatz wieder zurück in den Griff schieben, am Ende Klingenwechselknopf **herunterdrücken**.

### PERSONENSCHUTZ

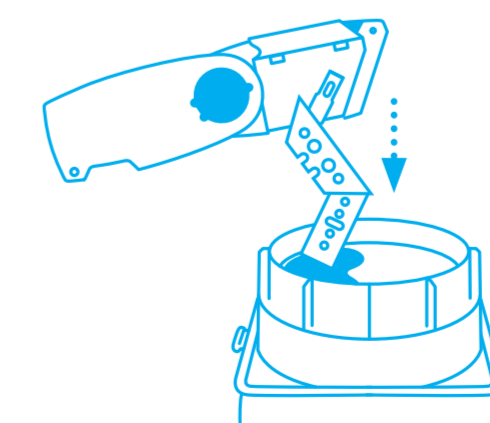


Nach dem Schneiden zieht sich die Klinge sofort in den Griff zurück. Bedingung: Sie halten den Schieber **nicht** fest.

### ENTSORGUNG



Die **gebrauchte Klinge** entsorgen Sie am besten in Ihrer **SAFEBOX**.



Wenn die **SAFEBOX** voll ist, **entleeren** Sie sie in die **SAMMELBOX**.

**Hinweis:** Damit das Produkt einwandfrei funktioniert, befreien Sie es bitte regelmäßig von Verunreinigungen. Als zusätzliche Schutzmaßnahme empfehlen wir das Tragen von Handschuhen.