

## Positionierleisten• beidseitig

1049.200

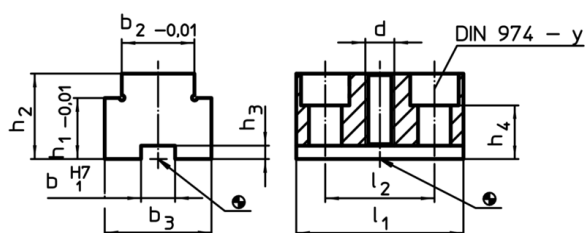
### Produktbeschreibung




#### Werkstoff

- Stahl, einsatzgehärtet, geschliffen

### Maßzeichnung



### Bestellinformationen

System	Abmessungen										y [mm]	für Schrauben [mm]	 [g]	Art.-Nr.
	b <sub>1</sub>	b <sub>2</sub>	b <sub>3</sub>	h <sub>1</sub>	h <sub>2</sub>	h <sub>3</sub>	h <sub>4</sub>	l <sub>1</sub>	l <sub>2</sub>	d				
V40	10	20	28	20	23	2,6	13	40	26	M8	6	M6	155	1049.200