



Bedienungsanleitung Montageanleitung Digitaler Türspion



TS 810

- Für Hauseingangs- und Wohnungseingangstüren

- Wirkungsvoller Schutz



Bedienungsanleitung

Funktion / Bedienung

1. Einschalten: Drücken der Klingeltaste oder der Home-Taste.
2. Ausschalten: Home-Taste für 3 Sekunden drücken oder drücken der Reset-Taste oder das Display schaltet sich nach 15/25/35 Sekunden selbst aus.
3. Klingel: Bei Drücken der Klingel-Taste wird das Display eingeschaltet, der Klingelton ertönt und ein Bild/Video wird aufgenommen.
4. Aufnahmemodus: Foto- und Videoaufnahmen können in den Einstellungen gewählt werden.
5. Foto / Video aufnehmen: Drücken der Klingeltaste oder drücken der Home-Taste im eingeschalteten Zustand.
6. Bewegungsmelder: Wird aktiviert, wenn sich jemand zwischen 1 - 3 Metern entfernt befindet. Die Aktivierung löst automatisch die Foto-/Videoaufnahme aus.
7. Einstellungsmenü öffnen/schließen: Drücken und halten Sie die Menü-Taste (links) für 3 Sekunden.
8. Aufnahmen ansehen: Drücken und halten Sie die Browse-Taste (rechts) für 3 Sekunden.

Menü-Einstellung

- Drücken Sie im Standby-Modus (Monitor ist an) 3 Sekunden die Menü-Taste um das Einstellungsmenü zu öffnen.
- Navigieren Sie mit der Links- / Rechts-Taste durch das Menü. Mit der Home-Taste bestätigen Sie die einzelnen Menüpunkte
1. Sprache: Chinesisch / Englisch
 2. Aufnahme Modus: Foto / Video. Die Videoaufnahme verbraucht mehr Energie.
 3. Bewegungsmelder: Ein / Aus (erhöhter Energiebedarf bei Aktivierung)
 4. Display Abschaltzeit: 15 Sek. / 25 Sek. / 35 Sek. / Aus (Display muss manuell aus geschaltet werden).
 5. Klingel Ein / Aus: Ein / Aus
 6. Klingelton: 12 verschiedene Klingeltöne stehen zur Auswahl
 7. Klingel Lautstärke: Laut / Normal / Leise
 8. Datum & Zeit: Jahr/Monat/Tag/Stunde/Minute/Sekunde kann eingestellt werden.
 9. Formatieren: Alle gespeicherten Aufnahmen werden gelöscht (nicht wiederherstellbar).
 10. Werkseinstellung: Alle Einstellungen werden zurückgesetzt.
 11. Software-Version

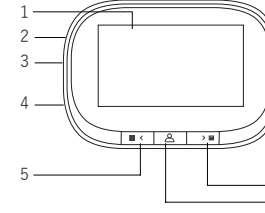


Abbildung A

1. LCD Display
2. Reset-Taste
3. Ladekabel Anschluss
4. Speicherkarten Slot
5. Menü-Taste (links)
6. Home-Taste

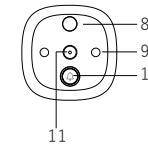


Abbildung B

7. Browse-Taste (rechts)
8. Bewegungssensor
9. IR LED's
10. Türklingel (Gong)
11. Kamera

Sicherheitshinweise

1. Durch unsachgemäßen Gebrauch oder Zerlegen des Geräts erlischt jeglicher Gewährleistungsanspruch.
2. Verwenden Sie das Produkt nicht bei hohen Temperaturen oder Feuchtigkeit.
3. Ziehen Sie nicht am Kabel, da es brechen könnte.
4. Verwenden Sie nur das mitgelieferte Ladekabel.

Das Gerät darf nicht im normalen Hausmüll entsorgt werden. Es muss getrennt gesammelt werden.



Importeur:
BASI GmbH | Konstantinstraße 387
41238 Mönchengladbach | Germany



Montageanleitung

Schritt 1:

Wählen Sie je nach Dicke der Tür die passende Schraubenlänge und schrauben sie auf der Rückseite der Kameraeinheit ein. (s. Abb. B oben).

Schritt 2:

Entfernen Sie den vorhandenen Türspion oder bohren Sie ein Ø 14 mm Loch auf Augenhöhe.

Schritt 3:

Ziehen Sie die doppelseitige Klebeschutzfolie auf der Rückseite des Kameraeinheit ab (s. Abb. B oben). Führen Sie den hinteren Teil zusammen mit dem Flachkabel durch das Loch in der Tür.

- WICHTIG -

Bevor Sie die Kamera festkleben, überprüfen Sie, dass die IR-LEDs „8“ nach oben und die Klingeltaste „7“ nach unten zeigen (s. Abb. B oben)

Schritt 4:

Nehmen Sie die Metallhalterung heraus und achten darauf, dass der Pfeil (UP) nach oben zeigt. Führen Sie das Flachkabel durch die obere Öffnung der Halteplatte.

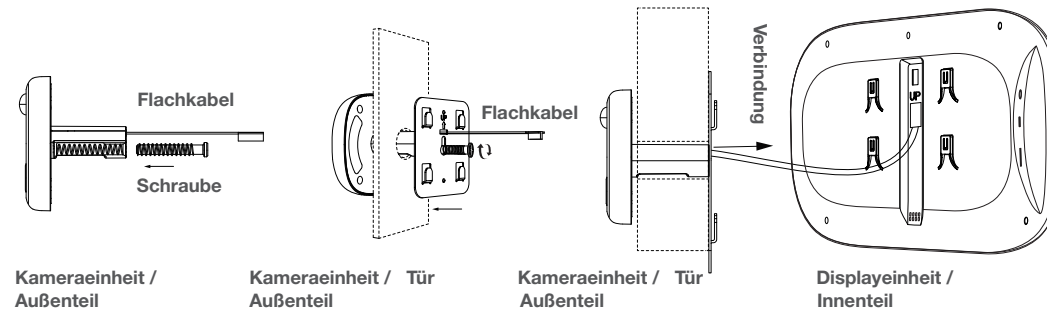
Führen Sie die Halteplatte mit der unteren, runden Öffnung über die Halteplatte. Ziehen Sie die Schraube der Kameraeinheit Handfest an, sodass die Halteplatte flach auch der Tür aufliegt. (optional können sie die doppelseitigen Klebestreifen zusätzlich verwenden)

Schritt 5:

Verbinden Sie das Flachkabel vom Außenteil mit dem Anschluss des Innenteils. **Achten Sie auf die richtige Richtung - s. Abb.unten rechts.**

Schritt 6:

Setzen Sie das Innenteil auf die Halteplatte und ziehen es leicht nach unten. Die Montage ist nun abgeschlossen.



Zubehör
Displayeinheit / Innenteil
Kameraeinheit / Außenteil
Metall-Halteplatte
Schrauben
Micro-USB-Ladekabel
Montageanleitung

Technische Spezifikationen			
LCD-Bildschirm	4,3 Zoll	Sichtwinkel	120°
Aufnahmemodus	Foto / Video	Batterie	fest verbauter Akku
Klingeltöne	12 verschiedene Töne	Türstärke	35-120mm
Micro-SD-Karte	1 - 32 Gb (nicht enthalten)	Türlochdurchmesser	14-22 mm
IR-LEDs	2 Stück	Temperatur	-20°C - 55°C
Bewegungsmelder	1-3 Meter	Menüsprache	Englisch, Chinesisch
Produktgröße	Innenteil: 146 x 97 x 20 mm, Außenteil: 62 x 62 x 14 mm		