

ZUBEHÖR FÜR TAURUS® BLINDNIET-SETZGERÄTE

Mehrteilige Verlängerungseinheiten




beliebige Verlängerung des Gerätekopfes in 100 mm Schritten

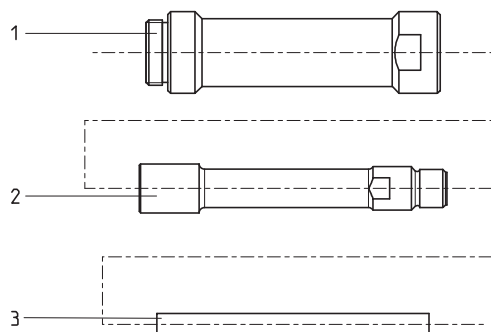
Verlängerungsmodule für TAURUS® 1- 4

für TAURUS® 1: Artikel-Nr. 145 7743

für TAURUS® 2: Artikel-Nr. 145 7848

für TAURUS® 3 und 4: Artikel-Nr. 145 7947



		No.	
TAURUS® 1	1	143 4995	Verlängerungshülse
	2	143 4165	Verlängerungsstück
	3	143 5556	Zwischenbuchse
TAURUS® 2	1	143 4995	Verlängerungshülse
	2	143 4165	Verlängerungsstück
	3	143 5797	Zwischenbuchse
TAURUS® 3 - 4	1	143 4995	Verlängerungshülse
	2	143 4165	Verlängerungsstück
	3	143 5903	Zwischenbuchse

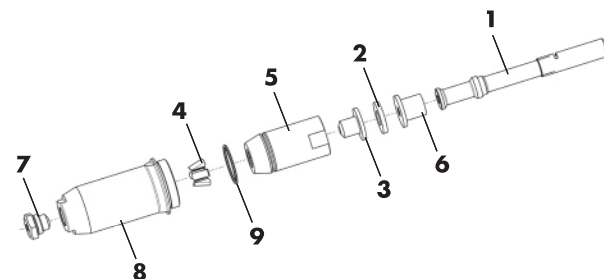


Zugkopfmodule für TAURUS® 5-6

für 7,8mm (5/16") TIBULB Strukturniete

Artikel-Nr. 145 8008

	No.	
1	145 8016	Düsenrohr, komplett
2	143 6064	Dämpfungsring
3 •	143 6068	Druckbuchse
4 •	143 5568	Futterbacke**
5 •	143 6070	Futtergehäuse
6	143 6069	Mittelteil
7 •	143 6067	Mundstück 18/53
8	143 6059	Stahlhülse
9 •	143 6044	O-Ring





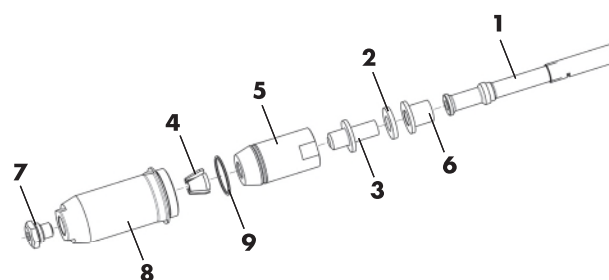
• Verschleißteile

** Um den kompletten Satz zu tauschen müssen 4 Futterbacken bestellt werden

für 9,8mm (3/8") Magna-Lok® Strukturniete

Artikel-Nr. 145 8009

	No.	
1	143 6065	Düsenrohr, komplett
2	143 6064	Dämpfungsring
3 •	143 6061	Druckbuchse
4 •	143 6066	Futterbacken, 3-teilig
5 •	143 6063	Futtergehäuse
6	143 6062	Mittelteil
7 •	143 6060	Mundstück 18/63
8	143 6059	Stahlhülse
9 •	143 6044	O-Ring



• Verschleißteile