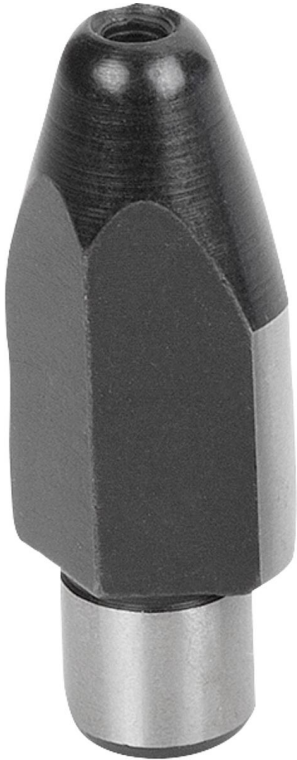


## Aufnahmebolzen mit Innengewinde, Form C, abgeflacht

### Artikelbeschreibung/Produktabbildungen

---



### Beschreibung

**Werkstoff:**  
Einsatzstahl.

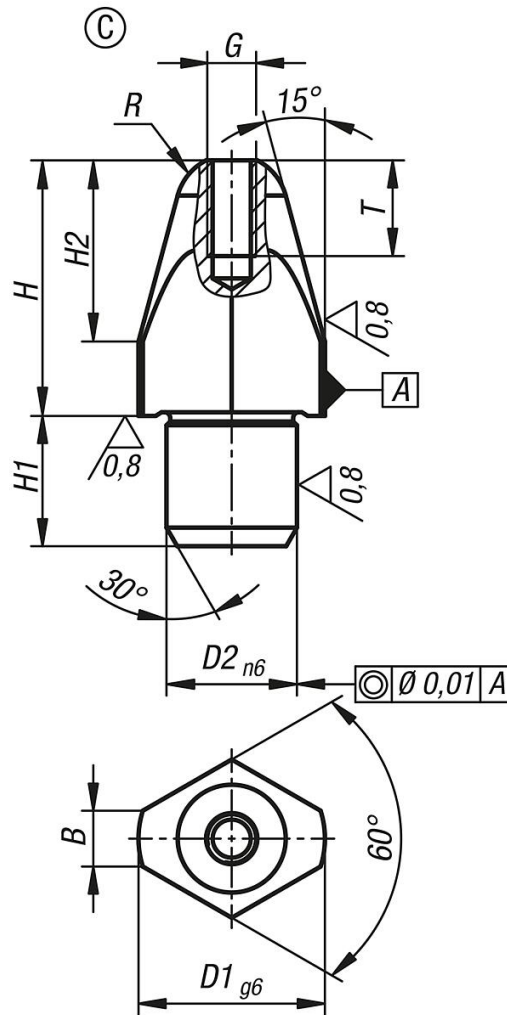
**Ausführung:**  
gehärtet und geschliffen (HRC 60 ±2).

**Hinweis:**  
Die Aufnahmebolzen erleichtern den Fügevorgang da sie fügegerecht gestaltet sind. In Verbindung mit den gehärteten Aufnahmebuchsen K1095 ermöglichen sie einen passgenauen, verschleißarmen und schnellen Werkstückwechsel.

Die Ausführungen D1 = 5 und D1 = 6 besitzen kein Innengewinde.

# Aufnahmebolzen mit Innengewinde, Form C, abgeflacht

## Zeichnungen



## Artikelübersicht

Bestellnummer	Form	Ausführung 1	D1	D2	H	H1	H2	G	R	B	T
K1094.405	C	kurze Ausführung	5	3	8	3	5	-	1,50	-	-
K1094.406	C	kurze Ausführung	6	4	10	4	6	-	1,80	-	-
K1094.408	C	kurze Ausführung	8	6	11,4	6	7,4	M2,5	2,5	2,5	5
K1094.410	C	kurze Ausführung	10	7	13,7	7	9,7	M2,5	3	3,0	5
K1094.412	C	kurze Ausführung	12	8	16	8	12	M3	3,5	3,5	6
K1094.416	C	kurze Ausführung	16	12	20	12	15	M4	5	5	8
K1094.420	C	kurze Ausführung	20	14	25,5	14	19,5	M5	6	6	10
K1094.505	C	lange Ausführung	5	3	10	3	5	-	1,50	-	-
K1094.506	C	lange Ausführung	6	4	12	4	6	-	1,80	-	-
K1094.508	C	lange Ausführung	8	6	17,4	6	7,4	M2,5	2,5	2,5	5
K1094.510	C	lange Ausführung	10	7	21,7	7	9,7	M2,5	3	3,0	5
K1094.512	C	lange Ausführung	12	8	24	8	12	M3	3,5	3,5	6
K1094.516	C	lange Ausführung	16	12	29	12	15	M4	5	5	8
K1094.520	C	lange Ausführung	20	14	35,5	14	19,5	M5	6	6	10