

# ESD-Sicherheitsschuhe uni6 Halbschuh blau ESD

ABEBA®

Art. 31773

uni6



- ▶ Größe 35-48
- ▶ CE, EN ISO 20345:2011, S1, SRC
- ▶ Gestricktes Textil , blau
- ▶ Atmungsaktives Innenfutter mit Silver Point
- ▶ Ristbereich mit Schnürung
- ▶ Zwischensohle Soft-PU
- ▶ Rutschhemmende TPU-Laufsohle
- ▶ Stahlkappe
- ▶ Auswechselbare Soft Comfort Einlegesohle M (Art. 350122)
- ▶ Sanitized behandelt
- ▶ ESD-gerecht nach DIN EN 61340
- ▶ Schutz vor Spritzwasser
- ▶ \*\* Größe 35 mit auswechselbarer acc Wave Einlegesohle (Art. 3576)
- ▶ Atmungsaktiv

**KLIMAKLASSE 1**



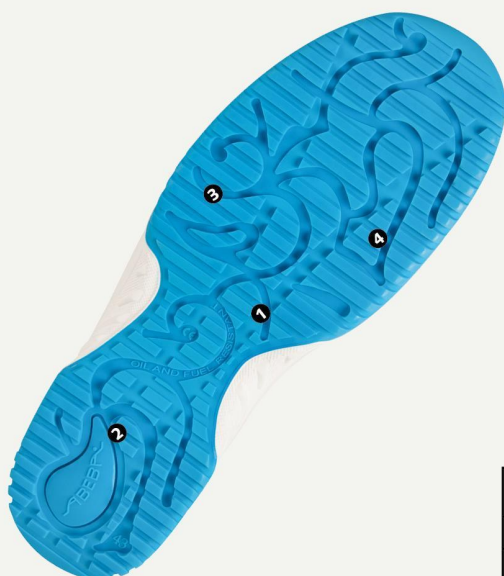
## TECHNIK

### LAUF SOHLE

- 1\_ESD-gerecht nach DIN EN 61340
- 2\_SRC-Rutschhemmung nach EN ISO 20345:2011
- 3\_Beständigkeit gegen tierische Fette und Öl
- 4\_Kraftstoffbeständigkeit

**350122**

Größe 35-48



Produktqualifikation nach DIN EN 61340-5-1:	
Prüfverfahren	IEC 61340-4-3
Grenzwerte	$R \leq 10^8 \Omega$
Typische Werte	$R = 10^7 \Omega$