

Antistatischer Polyurethanschlauch,  
mittelschwer, mikrobenfest +  
schwerentflammbar

**Anwendungen**

- flexibler Schlauch für abrasives Pulver, Schüttgut, Granulat und für Gase
- Leiterplatten-Bohrmaschine (PCB)
- Offsetdruckmaschine: Luftversorgung, Luftversorgungsschrank
- Kühlluft: UV Trockner, IR/Infrarot Trockner
- Absauganlage, Entstaubungsanlage, Filteranlage, Ölnebelabsaugung
- Chemieindustrie: Chemiedämpfe, Gaspendschlauch an Verladearm, Farbdämpfe, Farbnebelabsaugung
- explosionsgefährdeter Bereich
- Textilindustrie, Faserabsaugung: Spinnmaschine, Strickmaschine, Webmaschine
- Tierstall: Belüftung
- Reinraumbelüftung, Halbleiterfertigungsmaschine
- Verdichter/ Kompressor, Seitenkanalverdichter, Vakuumpumpe, Druckpumpe, Pumpe
- Oberflächenbearbeitung: Kugelstrahlmittel/ Sandstrahlmittel Rückführung z.B. an Strahlkabine, Schiffswerft, Stripper, Boden-Fräse, Schleifmaschine

- Kommunalfahrzeug: Kehrmaschine
- Kommunalfahrzeug: Rasenmäher, Böschungsmäher, Laubsauger/ Laubsammler
- Scheuersaugmaschine, Bodenreinigungsmaschine
- Heizschlauch: Außenschlauch als Schutzschlauch

**Eigenschaften**

- mittelschwere Ausführung
- hoch abriebfest
- mikrobenfest
- gute Öl-, Benzin- und Chemikalienbeständigkeit
- sehr gute Kälteflexibilität
- schwerentflammbar nach: DIN 4102-B1
- Wandung permanent antistatisch: Durchgangswiderstand und Oberflächenwiderstand < 10<sup>9</sup> Ω
- gemäß TRGS 727 und ATEX 2014/34/EU: zur Aspiration brennbarer Stäube (Zone 22 im Inneren), zum Fördern für nicht brennbare Flüssigkeiten, zum Einsatz in Zone 1 und 2 (Gase)
- erfüllt die Sicherheitsauflagen der deutschen Holz-BG

- gemäß DIN 26057 Typ 2
- RoHS konform

**Temperaturbereich**

- 40°C bis 90°C
- kurzzeitig bis 125°C

**Konstruktion, Werkstoff**

AIRDUC® Profilschlauch

- in der Wandung fest eingegossener Federstahldraht
- Wandung: permanent-antistatisches Premium Ester-Polyurethan (Pre-PUR®)
- Wandstärke ca. 0,7 mm

**Liefervarianten**

- weitere Abmessungen und Längen auf Anfrage lieferbar
- transparent (Standard)
- Sonderfarben: voll eingefärbt
- kundenspez. Sonderaufdruck

Ø-Innen in / mm	Ø-Außen mm	Über- druck bar	Unter- druck bar	Biege- radius mm	Gewicht kg/m	Lager- längen m	weitere Fertigungs- längen m	Bestellnummer
1 / 25	32	2,585	0,610	23	0,190	10	15	350-0025-1002
- / 30	37	2,245	0,585	26	0,250	10	15	350-0030-1002
1,25 / 32	39	2,105	0,570	27	0,270	10	15	350-0032-1002
1,36 / 35	42	1,930	0,545	29	0,290	-	10 15	350-0035-1002
1,5 / 38	45	1,780	0,525	31	0,310	10	15	350-0038-1002
- / 40	47	1,360	0,505	32	0,330	10	15	350-0040-1002
1,75 / 44-45	52	1,390	0,460	35	0,370	10	15	350-0045-1002
2 / 50-51	57	1,350	0,435	38	0,400	10 15	-	350-0050-1002
- / 55	62	1,240	0,395	41	0,440	10	15	350-0055-1002
2,36 / 60	67	1,140	0,338	44	0,480	10 15	-	350-0060-1002
2,5 / 63-65	70	1,020	0,295	47	0,520	10	15	350-0065-1002
- / 70	77	0,975	0,245	50	0,560	10	15	350-0070-1002
3 / 75-76	82	0,910	0,220	53	0,590	10	15	350-0075-1002
- / 80	87	0,855	0,190	56	0,640	10 15	-	350-0080-1002
3,5 / 89-90	97	0,760	0,160	62	0,720	10	15	350-0090-1002
4 / 100-102	107	0,690	0,115	68	0,800	10 15	-	350-0100-1002
- / 110	117	0,625	0,105	74	0,870	10	15	350-0110-1002
4,5 / 114-115	122	0,600	0,100	77	0,900	10	15	350-0115-1002
4,72 / 120	127	0,570	0,095	80	0,950	10	15	350-0120-1002

Über- und Unterdruck sind empfohlene Betriebsgrenzwerte, auf Anfrage können Produkte höher belastet werden. Biegeradius gemessen an der Innenseite des Schlauchbogens. Weitere Technische Daten unter [www.norres.com](http://www.norres.com). Technische Änderungen vorbehalten. Alle Werte wurden bei 20°C ermittelt und sind ca. Angaben.



Ø-Innen in / mm	Ø-Außen mm	Über- druck bar	Unter- druck bar	Biege- radius mm	Gewicht kg/m	Lager- längen m	weitere Fertigungs- längen m	Bestellnummer
5 / 125-127	132	0,550	0,080	83	0,980	10	15	350-0125-1002
- / 130	137	0,525	0,080	86	1,010	10	15	350-0130-1002
5,5 / 140	147	0,490	0,080	92	1,090	10	15	350-0140-1002
6 / 150-152	157	0,455	0,075	98	1,400	10 15	-	350-0150-1002
6,3 / 160	167	0,415	0,065	104	1,500	10	15	350-0160-1002
6,5 / 165	172	0,400	0,060	106	1,540	-	10 15	350-0165-1002
- / 170	177	0,390	0,060	108	1,580	10	15	350-0170-1002
- / 175	182	0,355	0,050	113	1,630	10	15	350-0175-1002
7 / 178-180	187	0,350	0,050	116	1,670	10	15	350-0180-1002
8 / 200-203	207	0,315	0,050	128	1,860	10 15	-	350-0200-1002
- / 225	232	0,265	0,035	143	2,080	10	15	350-0225-1002
9 / 228-229	240	0,249	0,030	148	2,120	-	10 15	350-0228-1002
- / 250	257	0,240	0,020	158	2,310	10	15	350-0250-1002
10 / 254	261	0,236	0,020	160	2,350	10	15	350-0254-1002
- / 275	282	0,220	0,020	173	2,540	10	-	350-0275-1002
11 / 280	287	0,210	0,020	176	2,590	10	-	350-0280-1002
- / 300	307	0,200	0,020	188	2,770	10	-	350-0300-1002
12 / 305	312	0,196	0,018	191	2,810	10	-	350-0305-1002
- / 315	322	0,190	0,015	197	2,900	10	-	350-0315-1002
- / 325	332	0,185	0,015	203	2,990	-	10	350-0325-1002
13 / 330	337	0,183	0,015	206	3,040	-	10	350-0330-1002
- / 350	357	0,170	0,015	218	3,220	10	-	350-0350-1002
14 / 356	363	0,167	0,010	222	3,340	10	-	350-0356-1002
- / 400	407	0,150	0,010	248	4,170	10	-	350-0400-1002
16 / 405-406	413	0,148	0,010	253	4,230	-	10	350-0406-1002
- / 450	457	0,135	0,010	281	4,690	10	-	350-0450-1002
18 / 457	464	0,132	0,010	286	4,760	-	10	350-0457-1002
- / 500	507	0,120	0,010	313	5,200	10	-	350-0500-1002
20 / 508	515	0,117	0,010	318	5,280	-	10	350-0508-1002

## Zubehör



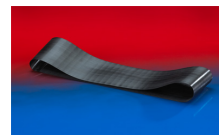
CLAMP 212



CLAMP 217



CLAMP 213



CONNECT 228



CONNECT MOULD  
ASSEMBLY 233



CONNECT THREAD  
FITTING 234



CONNECT TRI-CLAMP  
FITTING 245



CONNECT DAIRY FITTING  
247



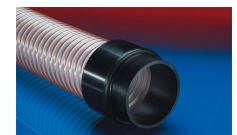
CONNECT ASEPTIC  
FITTING 249



CONNECT 240 + 241



CONNECT 240 EC

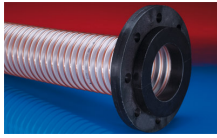


CONNECT 242

Über- und Unterdruck sind empfohlene Betriebsgrenzwerte, auf Anfrage können Produkte höher belastet werden. Biegeradius gemessen an der Innenseite des Schlauchbogens. Weitere Technische Daten unter [www.norres.com](http://www.norres.com). Technische Änderungen vorbehalten. Alle Werte wurden bei 20°C ermittelt und sind ca. Angaben.



CONNECT 243



CONNECT 244



CONNECT 245



CONNECT 246



CONNECT 223



CONNECT 270-271

Über- und Unterdruck sind empfohlene Betriebsgrenzwerte, auf Anfrage können Produkte höher belastet werden. Biegeradius gemessen an der Innenseite des Schlauchbogens. Weitere Technische Daten unter [www.norres.com](http://www.norres.com). Technische Änderungen vorbehalten. Alle Werte wurden bei 20°C ermittelt und sind ca. Angaben.