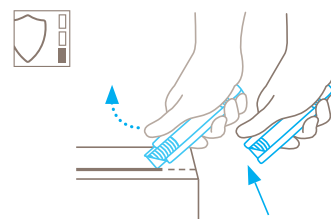


TECHNISCHES DATENBLATT

SECUNORM HANDY NR. 444

Sicherheitstechnik



Automatischer Klinsenrückzug – hohe Sicherheit

Der automatische Klinsenrückzug des SECUNORM HANDY gewährt Ihnen eine hohe Sicherheit vor Schnittverletzungen. Sobald Sie zum Schneiden angesetzt haben, nehmen Sie den Daumen vom Schieber. Dadurch kann sich die Klinge sofort nach Verlassen des Schneidmaterials in den Griff zurückziehen.



KOMPAKTES SICHERHEITSMESSER MIT AUTOMATISCHEM KLINGENRÜCKZUG, VOR ALLEM ZUM KARTONÖFFNEN.

Bestellnummer 444.02

Der Klassiker im Taschenformat. Mit rostfreiem Griff.

Lassen Sie sich von der Kompaktheit des SECUNORM HANDY nicht täuschen. Handlich heißt nicht niedlich, im Gegenteil: Es ist ein Schneidwerkzeug mit „Biss“ und allen Qualitäten, die auch in feuchter Arbeitsumgebung gefordert sind. So können Sie den rostfreien Griff besonders lange nutzen. Zudem nimmt es das Sicherheitsmesser auch mit hohen Schnittfrequenzen und so gut wie jedem Schneidmaterial auf.

4-fach nutzbare Klinge

Warum Sie mehr von Ihrer Klinge haben? Weil sie über zwei Schneiden und vier scharfe Kanten verfügt. Durch Drehen und Wenden vervierfachen Sie die Einsatzzeit – und schneiden immer wieder wie neu.

Beidseitiger Schieber

Mit rechts? Mit links? Das ist hier egal. Denn wir haben das SECUNORM HANDY mit einem Schieber versehen, der von beiden Seiten zugänglich ist. So kann wirklich jeder damit arbeiten!

Rostfrei und robust

Ein Kraftpaket, denken Sie zu Recht. Denn der Kunststoffeinsatz mit der Klinge steckt in einem Griff aus rostfreiem Metall. So geht Ihr Schneidwerkzeug besonders lang mit Ihnen „durch dick und dünn“.

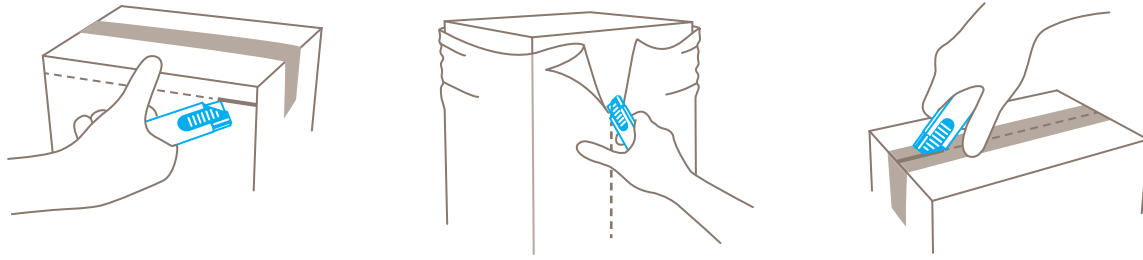
Handliches Format

Das SECUNORM HANDY passt in jede Tasche. Wenn es mal nicht gebraucht wird. Beim Schneiden werden Sie seine Leichtigkeit und Handlichkeit genießen. Und den sicheren Halt auf dem geriffelten Schieber.

Ohne Werkzeug

Der Klinsenwechsel ist so einfach, dass Sie weder Werkzeug noch Anleitung benötigen. Nur für alle Fälle: Kunststoffeinsatz hinten aus dem Griff ziehen, Klinge wenden oder wechseln, alles wieder zurück und fertig!

ANWENDUNG



PRODUKTEIGENSCHAFTEN

Technische Merkmale



Hohe Sicherheit



Klingenwechsel ohne Werkzeug



Hoher Abriebsschutz



Ergonomisch



4-fach nutzbare Klinge



Klingenaustrittslänge



Schnitttiefe



Für Rechts- und Linkshänder



Werbedruckgeeignet

Hauptschneidmaterialien



Karton: bis 2-lagig



Wickel-, Stretch-, Schrumpffolie



Klebeband



Kunststoffumreifungen



Sackware



Folien- und Papierbahnen



Garn, Schnur



Textil

Montierte Klinge



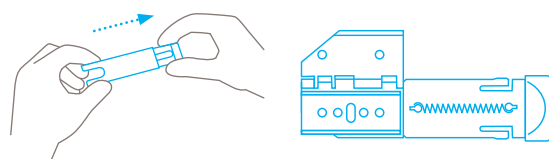
NR. 45
0,30 mm

Optionale Klinge



NR. 145
0,30 mm, rostfrei

KLINGENWECHSEL



Kunststoffeinsatz am Griffende herausziehen.

Beim Wenden oder Wechseln Klinge wieder auf die Nocken legen.

SERVICELEISTUNGEN



Sicherheitsposter



Schulungsvideo



Technisches Datenblatt



Beratung

PRODUKT- UND VERPACKUNGSDetails

Bestellnummer	NR. 444.02	Verpackungseinheit	1 im Einzelkarton
Maße Messer (L x B x H)	100 x 7,8 x 25,5 mm	Maße Einzelkarton	103 x 10 x 29 mm
Gewicht Messer	35,0 g	Gewicht Einzelkarton	37,0 g
Basismaterial	Rostfreier Stahl	EAN-Code Einzelkarton	4002632916991
Klingenaustritt	13,3 mm	Menge per Umkarton	20 Messer
Schnitttiefe	8,5 mm	Maße Umkarton	118 x 52 x 108 mm
		Gewicht Umkarton	758,0 g

SICHERHEITZERTIFIKAT

Ausstellungsdatum	27. August 2010
Zertifikat	GS-Zertifikat NR. S 60033010

Zertifikate und Auszeichnungen



SICHERHEITSHINWEISE

Bitte lesen Sie die Anleitung und bewahren Sie diese stets gut auf, damit Sie Ihr neues MARTOR-Schneidwerkzeug sicher und optimal verwenden können.

1. Allgemeine Anwendungshinweise: Bitte nutzen Sie das Produkt nur für Schneidarbeiten, stets sorgfältig und nicht auf zweckentfremdete Weise. Achten Sie hierzu auf die korrekte Handhabung und den richtigen Einsatz des Schneidwerkzeugs.

2. Besondere Anwendungshinweise zur Vermeidung von Verletzungsgefahren: Benutzen Sie nur einwandfreie Schneidwerkzeuge mit scharfer, sauberer und unbeschädigter Klinge. Lassen Sie beim Umgang mit dem Produkt immer größte Vorsicht walten.

Achtung, die Klinge ist scharf und kann zu erheblichen und tiefen Schnittverletzungen führen. Greifen Sie daher niemals in die Klinge! Zur Verringerung der Verletzungsgefahr halten Sie Ihre den Schneiduntergrund fixierende und stabilisierende Hand so, dass beim Abrutschen des Messers weder diese Hand noch andere Körperteile gefährdet sind.

3. Ersatzteilaustausch: Tauschen Sie stumpf gewordene Klingle rechtzeitig aus! Verwenden Sie dazu nur die bei MARTOR

erhältlichen Ersatzklingle. Ausgewechselte Klingle sind fachgerecht zu entsorgen. Sie gehören nicht in den Papiermüll, da sonst eine erhebliche Verletzungsgefahr besteht. Führen Sie Reparaturen nie selbst aus. Weist das Schneidwerkzeug Alterungs- oder sonstige Verschleißerscheinungen auf, wie z. B. Funktionsstörungen beim Klinglewechsel oder in der Handhabung des Schiebers, muss es ausgemustert und ersetzt werden. Veränderungen oder Manipulationen am Produkt sind nicht erlaubt, da diese die Produktsicherheit beeinträchtigen.

ACHTUNG, hier ist die Verletzungsgefahr besonders hoch!

4. Nichtverwendung des Schneidwerkzeugs: Sichern Sie die Klinge stets so, dass Schnittverletzungen ausgeschlossen sind. Bewahren Sie das Produkt an einem sicheren Ort auf.

5. Pflegehinweise: Halten Sie das Schneidwerkzeug immer sauber und setzen Sie es nicht unnötig Feuchtigkeit aus, um eine lange Lebensdauer zu gewährleisten.

ACHTUNG: Es wird keine Haftung für Folgeschäden übernommen. Technische Änderungen und Irrtümer vorbehalten. Dieses Produkt gehört nicht in Kinderhände!

ZUBEHÖR

GÜRTELTASCHE M MIT CLIP

NR. 9921



Wohin mit Ihrem Schneidwerkzeug, wenn Sie es mal nicht brauchen? In der robusten GÜRTELTASCHE M finden alle mittelgroßen MARTOR-Messer sowie unsere Sicherheitsscheren Platz. Mehr noch: Die zusätzlichen Innen- und Außenfächer können Sie flexibel bestücken, indem Sie hier z.B. ein weiteres Messer, einen Stift oder eine Klingenverpackung unterbringen. So transportieren Sie in der GÜRTELTASCHE Ihre Arbeitsmittel sicher von A nach B – und haben sie gleich zur Hand, sobald es weitergeht.

SAMMELBOX

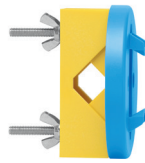
NR. 9810



Die SAMMELBOX befüllen Sie mit dem Inhalt Ihrer SAFEBOX. Oder direkt mit Ihren gebrauchten Klingen. Wenn die Box voll ist, drehen Sie den Deckel bis zum Anschlag zu. Die Box lässt sich jetzt nicht mehr öffnen. Danach können Sie die SAMMELBOX mit den Klingen sicher und komplett entsorgen.

WANDHALTERUNG SAMMELBOX

NR. 9845



Gleich mitbestellen! Ihre SAMMELBOX können Sie mit der praktischen Halterung an jeder geeigneten Wand in Ihrem Unternehmen befestigen – und zum Entsorgen wieder abnehmen. Für die Montage an Rohren oder Stangen verwenden Sie bitte die mitgelieferte Klemme inkl. Schrauben und Muttern.

SAFEBOX

NR. 108000



Die SAFEBOX ist groß genug, um eine Vielzahl gebrauchter Klingen sicher aufzunehmen. Zugleich ist sie so kompakt, dass sie jeder Mitarbeiter bei sich tragen kann. Die zwei Schlitze nutzen Sie nicht nur zum Befüllen, sondern auch zum „Kürzen“ Ihrer Abbrechklingen. Die volle SAFEBOX entleeren Sie in die SAMMELBOX.

HERSTELLER

MARTOR KG | Lindgesfeld 28 | 42653 Solingen | Germany
T +49 212 73870-0 | info@martor.de | www.martor.com