

## Scharniere aus Aluminium, mit Rastfunktion

### Artikelbeschreibung/Produktabbildungen



### Beschreibung

#### Werkstoff:

Aluminium 6060 T5.  
Schraube und Mutter Edelstahl.  
Unterlegscheiben PA.

#### Ausführung:

schwarz eloxiert.

#### Hinweis:

Die Scharniere sind mit einer Rastfunktion ausgestattet. Diese rastet alle 30° von 0° bis 270° ein und hält somit Türen und Klappen offen bzw. sicher verschlossen. Das Rastmoment ist nicht einstellbar.

Die Scharniere sind für über 30.000 Schaltspiele ausgelegt.  
Toleranz Drehmoment  $\pm 20\%$ .

Befestigung durch Zylinderschrauben nach DIN 912/ DIN EN ISO 4762.

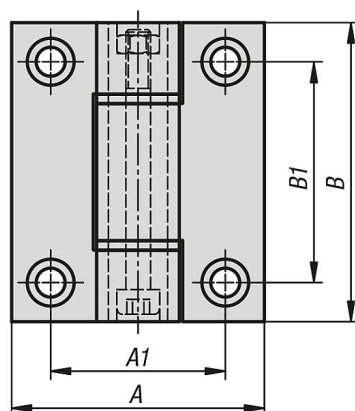
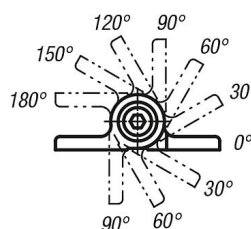
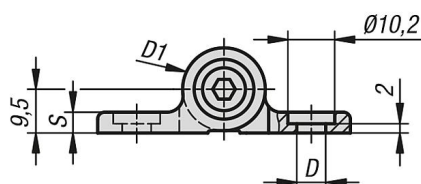
#### Temperaturbereich:

von -30 °C bis +70 °C

#### Zubehör:

Zylinderschrauben mit Innensechskant nach DIN 912/ DIN EN ISO 4762.

### Zeichnungen



### Artikelübersicht

### Scharniere aus Aluminium, mit Rastfunktion

## Scharniere aus Aluminium, mit Rastfunktion

### Artikelübersicht

Bestellnummer	A	A1	B	B1	D	D1	S	max. Drehmoment Nm
K1198.556711	55	38	67	48	6,3	18	4,5	1,8
K1198.556712	55	38	67	48	6,3	18	4,5	2,5
K1198.556713	55	38	67	48	6,3	18	4,5	3,2
K1198.556715	55	38	67	48	6,3	18	4,5	5