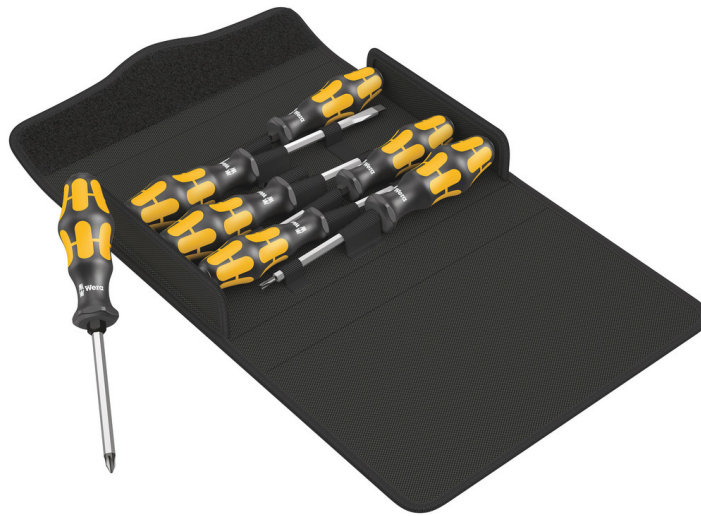


Kraftform 900/7 Set 1 Schraubendrehersatz Kraftform Wera: Der Schraubmeißel,
7-teilig
Kraftform Plus – Serie 900



EAN:	4013288217622	Abmessung:	275x175x60 mm
Teilenr:	05137811001	Gewicht:	1209 g
Artikel-Nr:	Kraftform 900/7 Set 1	Ursprungsland:	CZ
		Zolltarifnr.:	82054000

- 7-teiliges Set in kompakter, textiler Box mit Wera 2go Kompatibilität
- Der Schraubmeißel zum Schrauben, Meißeln, Stemmen
- Mit durchgehender Sechskantklinge, Schlagkappe und Schlüsselhilfe
- Harte Griffzonen für hohe Arbeitsgeschwindigkeit, weiche Griffzonen für hohe Drehmomentübertragung
- Mehrkomponentiger Kraftform Griff für schnelles und schonendes Arbeiten

7-teiliges Wera Schraubmeißel-Set zum Schrauben, Meißeln, Stemmen und Lösen festsitzender Schrauben. Mit mehrkomponentigem Kraftform Griff für schnelles und schonendes Arbeiten. Kraftform Plus: Harte Griffzonen für hohe Arbeitsgeschwindigkeit, während weiche Griffzonen hohe Drehmomentübertragung garantieren. Mit durchgehender Sechskantklinge aus hochwertigem Bit-Material, dadurch verlustfreie Kraftübertragung auch bei Hammerschlägen. Zähhart vergütetes Material gegen Absplittern oder Bruch der Klinge. Mit integrierter Schlagkappe zur Erhöhung der Lebensdauer und Reduzierung der Splittergefahr. Die Wera Black Point Spitze und ein aufwändiges Härteverfahren garantieren lange Nutzbarkeit der Spitze, erhöhten Korrosionsschutz und exakte Passgenauigkeit. Mit Sechskantabrollschutz gegen lästiges Wegrollen am Arbeitsplatz.






Weblink



https://products.wera.de/de/schraubendreher_kraftform_plus_serie_900_kraftform_900_7_set_1.html

Wera - Kraftform 900/7 Set 1
05137811001 - 4013288217622

Wera Werkzeuge GmbH
Korzter Straße 21-25
D-42349 Wuppertal
Tel: +49 (0)2 02 / 40 45-0
E-Mail: info@wera.de

Satz-Inhalt:

	917 SPH	
	05017005001	1 x PH 1 x 80 mm
	05017010001	1 x PH 2 x 100 mm
	932 A	
	05018262001	1 x 0,8 x 4,5 x 90 mm
	05018264001	1 x 1 x 5,5 x 100 mm
	05018266001	1 x 1,2 x 7 x 125 mm

	977 TORX®	
	05024401001	1 x TX 20 x 90 mm
	05024402001	1 x TX 25 x 100 mm

Geeignet für Wera 2go

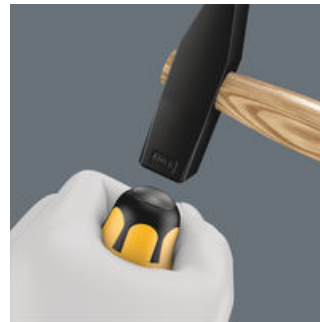


Schraubendreher werden häufig als Meißel missbraucht. Das ist gefährlich. Der Schraubmeißel ist die Lösung, wenn Sie nicht nur schrauben wollen. Zum Schrauben, Meißeln, Stemmen und Lösen festsitzender Schrauben. Wera Schraubmeißel: Der Schraubendreher, wenn es hart zur Sache geht!



Geeignet zum Andocken an das Wera 2go System.

Integrierte Schlagkappe



Mit integrierter Schlagkappe zur Erhöhung der Lebensdauer und Reduzierung der Splittergefahr. Dennoch gilt grundsätzlich: Schutzbrille tragen!

Durchgehende Klinge



Mit durchgehender Sechskantklinge aus hochwertigem Bits-Material – dadurch verlustfreie Kraftübertragung auch bei Hammerschlägen. Das zähhart vergütete Material verhindert Absplittern oder Bruch der Klinge.

Weblink

https://products.wera.de/de/schraubendreher_kraftform_plus_serie_900_kraftform_900_7_set_1.html

Wera - Kraftform 900/7 Set 1
05137811001 - 4013288217622

Wera Werkzeuge GmbH
Korzter Straße 21-25
D-42349 Wuppertal
Tel: +49 (0)2 02 / 40 45-0
E-Mail: info@wera.de

Sechskantschlüsselhilfe



Über die integrierte Sechskantschlüsselhilfe können mit Maul- oder Ringschlüssel höhere Drehmomente übertragen werden.

Wera Black Point Spitze



Die Wera Black Point Spitze und ein aufwändiges Härteverfahren garantieren lange Nutzbarkeit der Spitze, erhöhten Korrosionsschutz und exakte Passgenauigkeit.

Kraftform



Die Grundüberlegung zur Urform des Kraftform-Griffes – die Hand soll die Form des Handgriffs vorgeben – hat sich bis heute als richtig erwiesen. Bereits in den 60er Jahren entwickelte Wera mit dem weltweit anerkannten Fraunhofer-Institut für Arbeitswirtschaft und Organisation einen Schraubendrehergriff, der in der Form der menschlichen Hand angepasst ist. Nach langer Entwicklungsarbeit wurde 1968 der Wera Kraftform-Griff in den Markt eingeführt. Bis heute wurde er durch neue Technologien optimiert, jedoch hat er die bewährte Form behalten, denn auch die menschliche Hand hat sich seitdem nicht geändert.

Mehrkomponentiger Kraftform-Griff



Wera produziert den Kraftform-Griff aus mehreren Materialien mit unterschiedlichen Eigenschaften. Für den Kern wird ein widerstandsfähiger Kunststoff eingesetzt, der die Klinge auch bei hohen Belastungen sicher hält. Für die farbigen Kontaktzonen wird ein weiches Material verwendet. Das Material hat höheren Reibungswiderstand und erlaubt die Übertragung größerer Kräfte. Die schwarzen Bereiche mit ihrer härteren Oberfläche verhindern das „Festkleben“ der Hand am Griff. Schnelles Umgreifen ist möglich.

Weblink

https://products.wera.de/de/schraubendreher_kraftform_plus_serie_900_kraftform_900_7_set_1.html

Wera - Kraftform 900/7 Set 1
05137811001 - 4013288217622

Wera Werkzeuge GmbH
Korzter Straße 21-25
D-42349 Wuppertal
Tel: +49 (0)2 02 / 40 45-0
E-Mail: info@wera.de