

# ESD-Berufsschuhe uni6 Halbschuh grau/ blau ESD

# ABEBA®

**Art. 36782**

**uni6**

- ▶ Größe 35-48
- ▶ CE, EN ISO 20347:2012, O2, FO, SRC
- ▶ A-micro, grau/ blau
- ▶ Feuchtigkeitsabsorbierendes Spezialinnenfutter mit Silver Point
- ▶ Ristbereich mit Schnürung
- ▶ Rutschhemmende Laufsohle
- ▶ Auswechselbare acc Wave Einlegesohle (Art. 3575)
- ▶ Sanitized behandelt (geruchs- und bakterienhemmend)
- ▶ ESD-gerecht nach DIN EN 61340

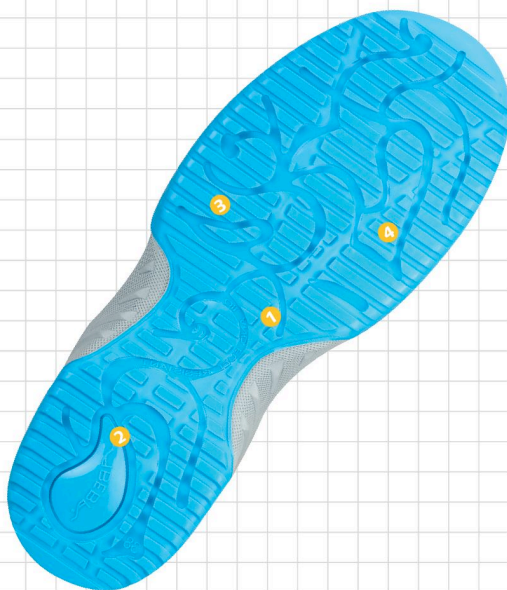


A<sup>o</sup> micro



## TECHNOLOGIE

- 1 ESD-gerecht nach DIN EN 61340
- 2 SRC-Rutschhemmung nach EN ISO 20347:2012
- 3 Beständigkeit gegen tierische Fette und Öl
- 4 Kraftstoffbeständigkeit



**3575**  
Größe 35-48