

895/4/1 K SB Universalhalter, 1/4" x 52 mm

Universalhalter mit Schnellwechselfutter



Weblink

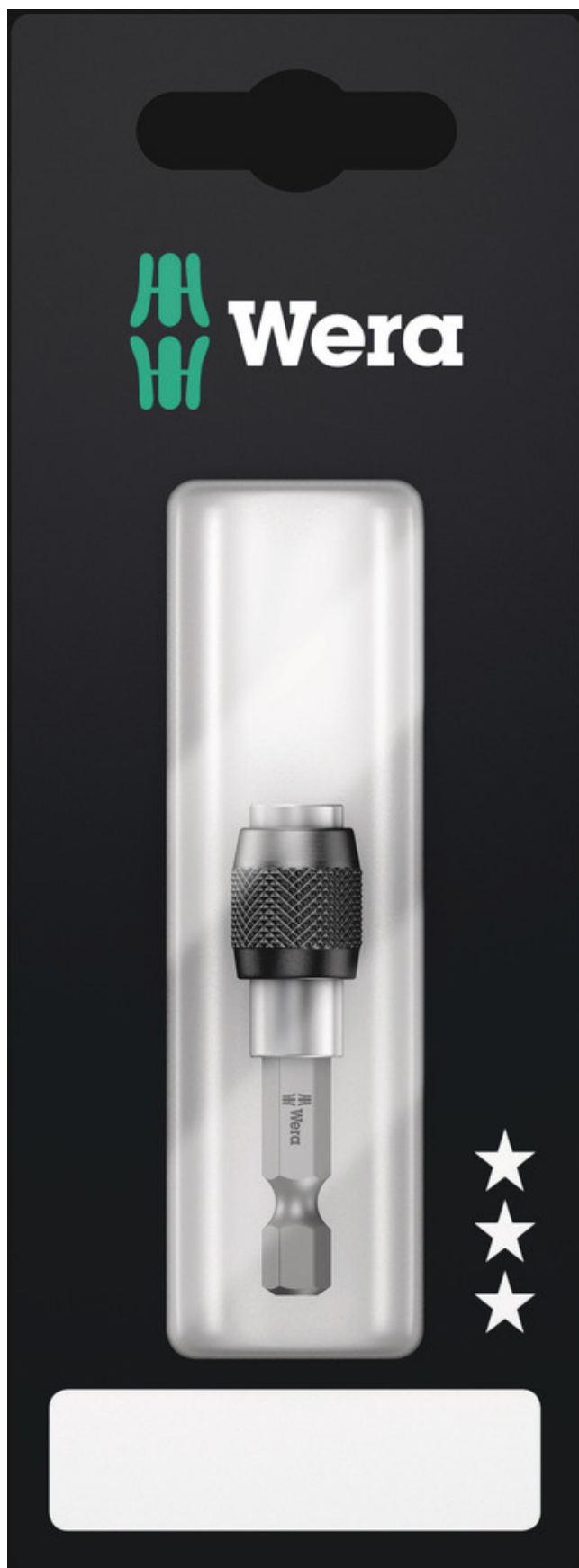
http://products.wera.de/de/maschinenbetaetigte_werkzeuge_halter_adapter_und_verbindungsteile_universalhalter_mit_schnellwechselfutter_895_4_1_k_sb_sis.html

Wera - 895/4/1 K SB
05073318001 - 4013288029195

Wera Werkzeuge GmbH
Korzter Straße 21-25
D-42349 Wuppertal
Tel: +49 (0)2 02 / 40 45-0
E-Mail: info@wera.de

895/4/1 K SB Universalhalter, 1/4" x 52 mm

Universalhalter mit Schnellwechselfutter



Weblink

http://products.wera.de/de/maschinenbetaetigte_werkzeuge_halter_adapter_und_verbindungsteile_universalhalter_mit_schnellwechselfutter_895_4_1_k_sb_sis.html

Wera - 895/4/1 K SB

05073318001 - 4013288029195

Wera Werkzeuge GmbH

Korzerter Straße 21-25

D-42349 Wuppertal

Tel: +49 (0)2 02 / 40 45-0

E-Mail: info@wera.de

Universalhalter mit Schnellwechselfutter

EAN:	4013288029195	Abmessung:	165x60x23 mm
Teilenr:	05073318001	Gewicht:	35 g
Artikel-Nr:	895/4/1 K SB	Ursprungsland:	CZ
		Zolltarifnr:	84661038

- Mit Schnellwechselfutter für schnellen Bit-Wechsel
- Mit starkem Dauermagnet für sicheren Sitz des Bits
- Mit 1/4" Außensechskantantrieb

Universalhalter für die Aufnahme von Bits mit 1/4"-Außensechskantantrieb nach DIN ISO 1173-C 6,3. Mit Schnellwechselfutter für schnellen Bit-Wechsel. Der starke Dauermagnet hält die Bits bombenfest. 1/4"-Sechskant, passend für Schraubemaschinen mit Aufnahme nach DIN ISO 1173-F 6,3.

Weblink

http://products.wera.de/de/maschinenbetaetigte_werkzeuge_halter_adapter_und_verbindungsteile_universalhalter_mit_schnellwechselfutter_895_4_1_k_sb_sis.html

Wera - 895/4/1 K SB
05073318001 - 4013288029195

Wera Werkzeuge GmbH
Korzter Straße 21-25
D-42349 Wuppertal
Tel: +49 (0)2 02 / 40 45-0
E-Mail: info@wera.de

Universalhalter mit Schnellwechselfutter

Satz-Inhalt:



895/4/1 K
05053872001 1 x 1/4" x 52 mm



Halter mit Schnellwechselfutter



In magnetischer Ausführung zum leichteren Ansetzen der Schrauben. In unmagnetischer Ausführung zur Verhinderung des ungewollten Anziehens von Metallspänen.

Bithalter mit Schnellwechselfutter



Wera Schnellwechselhalter stellen eine feste, wackelfreie Verbindung zwischen Halter und Bit her. Die Halter sind so konstruiert, dass beim Bitwechsel die äußere Hülse nach vorn geschoben wird und der Bit leicht eingesetzt und entnommen werden kann.

Weblink

http://products.wera.de/de/maschinenbetaetigte_werkzeuge_halter_adapter_und_verbindungsteile_universalhalter_mit_schnellwechselfutter_895_4_1_k_sb_sis.html

Wera - 895/4/1 K SB
05073318001 - 4013288029195

Wera Werkzeuge GmbH
Korzter Straße 21-25
D-42349 Wuppertal
Tel: +49 (0)2 02 / 40 45-0
E-Mail: info@wera.de