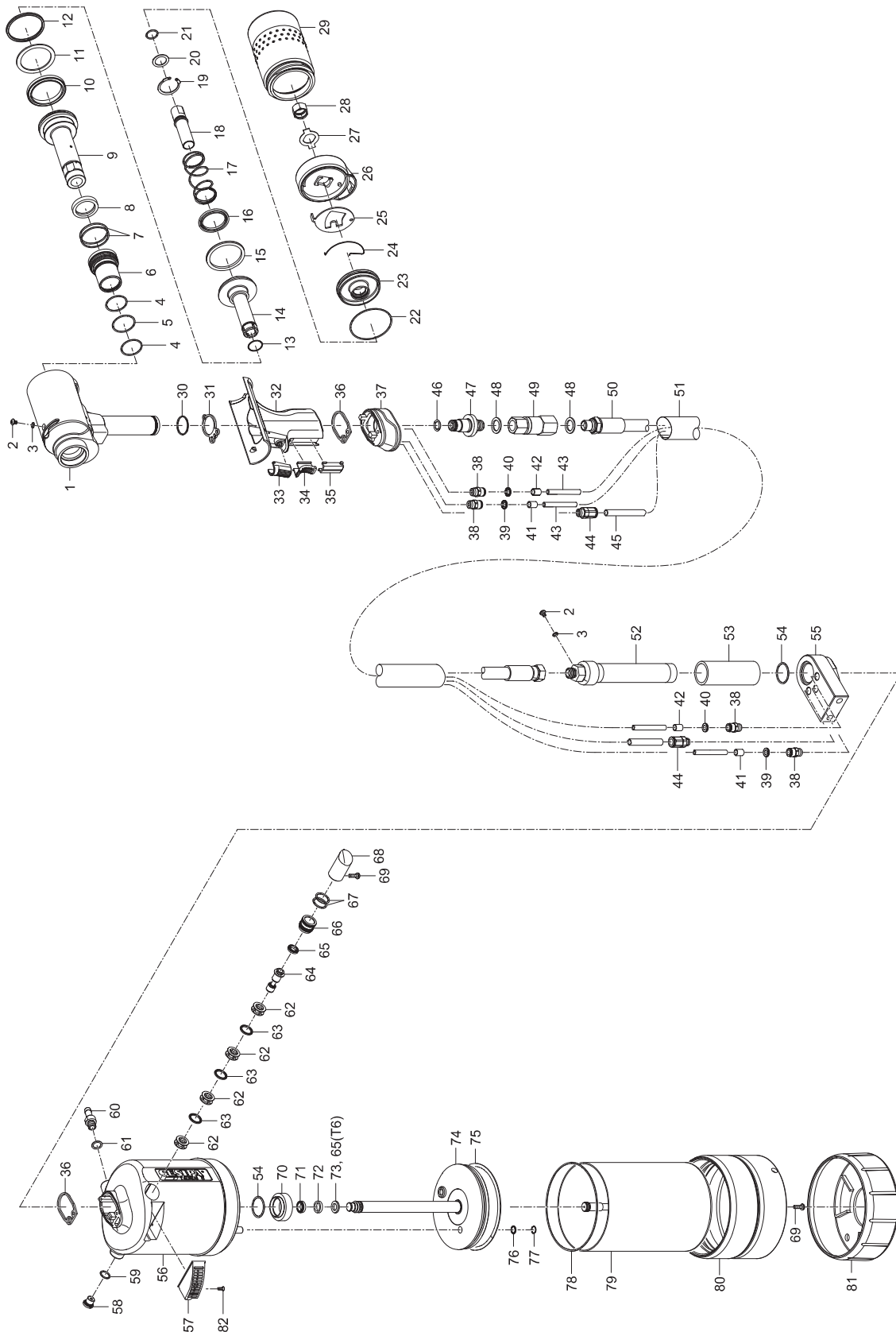


# PNEUMATISCH-HYDRAULISCHE BLINDNIET-SETZGERÄTE




## TAUREX 5-6



# PNEUMATISCH-HYDRAULISCHE BLINDNIET-SETZGERÄTE

## TAUREX 5-6

		No.	
1		145 1025	Gerätekopf, vormontiert
2		143 5612	Dichtring M4
3		144 6013	Ölschraube
4 •		143 6044	O-Ring
5 •		143 6045	O-Ring
6		143 6035	Dichtungshalter komplett
7 •		143 6047	O-Ring
8 •		143 6048	Stangendichtung
9		143 6036	Zugstange
10 •		143 6049	Kolbendichtung
11 •		143 6052	Stützring
12 •		143 6051	Kolbendichtung
13 •		143 6046	O-Ring
14		145 8012	Rückstellkolben komplett
15 •		143 6050	Kolbendichtung
16 •		143 6053	Stangendichtung
17		144 6123	Feder
18		143 6030	Stutzen
19		144 6124	Sprengring
20		144 6125	Passscheibe
21		143 6042	O-Ring
22		143 6043	O-Ring
23		143 6034	Abschlussdeckel
24		144 6122	Sperrfeder
25		143 6026	Sperre
26		143 6028	Adapler
27		143 6025	Sicherungsscheibe
28		143 6029	Stützmutter 1
29		143 6058	Auffangbehälter komplett
30		143 5590	O-Ring
31 •		143 5472	Flachdichtung 1
32		145 7748	Griffstück komplett
33		144 6025	Betätigungsknopf
34		143 5642	Schieber
35		143 5686	Blende
36 •		143 5480	Flachdichtung 2
37		144 6126	Kopfadapter
38		144 6130	Einschraubanschluss
39		144 6132	Codierring, grün
40		144 6133	Codierring, rot
41		144 5393	PA-Rohr Ø 6 grün*
42		144 5395	PA-Rohr Ø 6 rot*
43		144 6134	PU-Rohr Ø 6*
44		144 6138	Schraubanschluss
45		144 6137	PU-Rohr Ø 8*
46		143 4496	O-Ring

		No.	
47		143 6090	Schlauchanschluss
48		144 6131	Hydraulik-Dichtringe
49		144 6146	Drehgelenk
50		144 6127	Hydraulikschlauch
51		144 6135	Schlauchummantelung
52	<b>T5</b>	152 4522	Schlauchanschluss vormontiert
	<b>T6</b>	152 4523	Schlauchanschluss vormontiert
53		143 6103	Distanzrohr
54		143 6092	Topfadapter
55		143 5486	O-Ring
56	<b>T5</b>	145 8013	Topfgehäuse
	<b>T6</b>	146 4043	Topfgehäuse
57		145 7956	Schalldämpfer 3 komplett
58		145 7750	Überdruckventil komplett
59		143 5484	O-Ring
60		143 5667	Anschlussnippel
61		144 6030	Dichtring
62		143 5648	Distanzkäfig
63 •		143 5647	Stangendichtung
64		143 5651	Steuerkolben
65 •		143 5675	Kolbendichtung
66		143 5652	Kolbengehäuse
67		143 5688	O-Ring
68		144 6100	Stopfen 3
69		144 5773	Gehäuseschraube kurz
70		143 5492	Alumutter
71 •	<b>T5</b>	143 6056	Kolbendichtung
	<b>T6</b>	143 6007	Kolbendichtung
72 •	<b>T5</b>	143 6040	Führungsring 5
	<b>T6</b>	143 6006	Führungsring 4
73 •	<b>T5</b>	143 6055	Kolbendichtung
74	<b>T5</b>	145 8015	Luftkolben 5 komplett
	<b>T6</b>	145 8024	Luftkolben 6 komplett
75 •		143 5937	O-Ring
76 •		143 5635	Stangendichtung
77		144 6082	V-Ring
78		143 5927	O-Ring
79	<b>T5</b>	145 8014	Zylindertopf 5 komplett
	<b>T6</b>	146 4044	Zylindertopf 6 komplett
80		143 6027	Aluboden
81		143 5900	Gummifuss 3-4
82		144 6089	Schraube
		144 5294	Hydrauliköl-Nachfüllflasche, 100 ml

• Verschleißteile

\* Die gewünschte Länge muss bei der Bestellung immer angegeben werden; Artikel-Nr. bezieht sich auf den Preis pro Meter.