

Ganz schön schräg!

Die Kombination 3M™ Cubitron™ II und Universal-Kanten-Faser von Kuhlmeier



Die fortschreitende Automatisierung in der Schweißtechnik, der vermehrte Einsatz von hochfesten Feinkornstählen, Verschleißstählen sowie Chrom-Nickel-Stählen und ansteigende Qualitätsansprüche erfordern eine hochwertige Schweißnahtvorbereitung.

Das Hochleistungs-Schleifverfahren erfüllt die Anforderungen bezüglich präziser Fasenwinkel und Reststegen, metallisch blanker Nahtflanken und minimaler Wärmeeinwirkung.

Im Vergleich zu anderen Verfahren ist das Fasen-Schleifverfahren erheblich rationeller und kostengünstiger.

Die Hochleistungsschleifbänder 3M™ Cubitron™ II 984F, 3M™ Cubitron™ II 967F NEW und die Maschinengruppe „Universal-Kanten-Faser Type UKF“ ergänzen sich in diesem Prozess hervorragend und stehen für höchste Leistung, Präzision und Produktivität.

Kuhlmeier Universal-Kanten-Faser

Technische Daten

Type	UKF 2.0	UKF 3.0	UKF 4.0
Maschinentisch Arbeitslänge	3000 6000 9000 12000 15000 18000		
	Zwischenlängen auf Anfrage Versionen 3.0 und 4.0 mit offenen Seitenständern zum Durchschieben längerer Werkstückmaße		
Anschlaglineal	um 90° schwenkbar		
Hubrollenleisten zum Anheben der Werkstücke	optional		
Fördersysteme für überlange Werkstücke	optional nach Kundenanforderung		
Druckbalken- Höhenverstellung	3 bis 100 mm		
Werkstück-Spannkraft pro Meter	pneumatisch 750 kp/m		motorisch 3300 kp/m
Schleifband Antriebsleistung	18,5 kW		
Schleifband Geschwindigkeit	38 m/s		
Schleifband Abmessung	120 × 2800 mm		
Abtragsleistung	200 cm ³ /min		
Fasenwinkel	-48° bis +88°		
Aggregat-Oszillation	10 bis 85 mm		
Vorschubgeschwindigkeit	0,5 bis 5 m/min		
Rücklaufgeschwindigkeit	10 m/min		



3M Deutschland GmbH
Schleif- und Poliersysteme

Carl-Schurz-Straße 1, 41453 Neuss
Tel.: 0 21 31 / 14 27 10
Fax: 0 21 31 / 14 32 00
E-Mail: schleifen.de@3m.com
www.3M.de/schleifen



Maschinenbau GmbH

Zur Bauernwiese 23
32549 Bad Oeynhausen
Tel.: +49 (0) 57 31 / 53 04-0
Fax: +49 (0) 57 31 / 53 04-32
E-Mail: info@kuhlmeier.de
www.kuhlmeier.de

3M Science.
Applied to Life.™

Kantenfasen
auf höchstem Niveau

Unsere Produktempfehlungen für
das Kantenfasen:

3M™ Cubitron™ II 984F

3M™ Cubitron™ II 967F NEW

Ganz schön schräg!

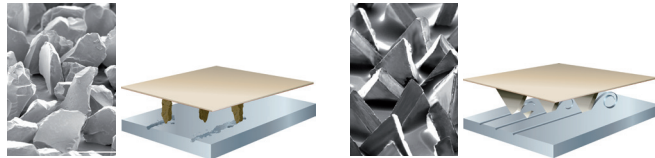
Stahlbau

SBI 303

3M™ Cubitron™ II Hochleistungsschleifbänder

Keramikkorn präzise in Form gebracht

Um Schleifprozesse noch effizienter gestalten zu können, hat 3M die weiterführende Schleifkorngeneration 3M™ Cubitron™ II entwickelt und das keramische Hochleistungsschleifkorn in eine definierte, geometrische Form gebracht.



Konventionelles Keramikkorn

Konstruiertes 3M™ Cubitron™ II Korn

Die Kornspitzen der Dreiecke brechen beim Schleifprozess und es entstehen neue, scharfe Schneidkanten.

Die Oberfläche des Materials wird kontinuierlich durch einen scharfen Schneideingriff sauber bearbeitet. Das Resultat ist ein sehr schneller, kühler Schlif und eine verlängerte Standzeit des Schleifmittels.

Die Vorteile liegen auf der Hand

Präzisionsgeformtes 3M™ Cubitron™ II Keramikkorn

- Hohe Schnittigkeit
- Gleichmäßiges Schliffbild
- Weniger Sekundärgrad
- Hohe Leistung auch bei niedrigen Druckverhältnissen

Quantitative Energieumsetzung in Schnittleistung statt Reibungswärme

- Kühler Schlif, keine Anlauffarben
- Bis zu 3-mal schnellerer Abtrag
- Weniger Rüstzeiten (Einsparung Bandwechsel)

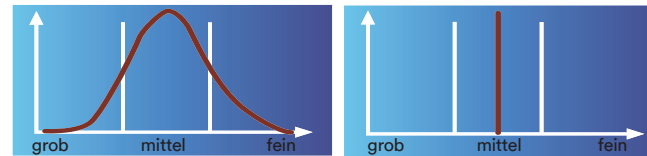
Hohe keramische Kornzähigkeit

- Lange Lebensdauer

► Niedrige Prozesskosten bei hoher Produktivität –
effiziente Produktion, Geldeinsparung

Das + für den großen Unterschied – Die Körnung eines revolutionären Produkts

Betrachtet man die Kornverteilung konventioneller Schleifprodukte, so findet man einen spezifizierten, prozentualen Anteil verschiedener Korngrößen innerhalb einer definierten Körnungsnummer (z. B. P036).



Konventionelle Kornverteilung

Konstruiertes 3M™ Cubitron™ II
Schleifwerkzeug

Das 3M™ Cubitron™ II Korn mit seiner einzigartigen Konstruktion ist formdefiniert und entspricht keinem der zahlreichen, weltweiten Körnungsstandards (z. B. FEPA). Aus diesem Grund wird die Korngröße mit einem Pluszeichen versehen und bekannten Kornreihen empirisch zugeordnet (z. B. 36+).

Empfohlene 3M Produkte

3M™ Cubitron™ II 984F

Y-Gewebeunterlage, Schleifhilfsmittel, 36+, 60+, 80+

3M™ Cubitron™ II 967F NEW

Z-Polyestergewebe, Schleifhilfsmittel als zusätzliche Oberflächenbeschichtung, 24+



CUBITRON™ II

Kuhlmeyer Universal- Kanten-Faser Type UKF

Der Universal-Kanten-Faser ist mit einem starren Maschinentisch ausgerüstet, auf den mit einem Spannpratzen-Druckbalken ein oder mehrere Werkstücke unterschiedlicher Form und Größe aufgespannt werden können.

Das oszillierende Hochleistungs-Bandschleif-Aggregat fährt, je nach Tischbelegung, an den für die Schweißnahtvorbereitung aufgespannten Werkstücken in einem oder mehreren Arbeitsschritten entlang und kehrt im Eilgang in die Grundposition zurück.

Einsatzgebiete

- Stahl-Service-Center
- Maschinenbau
- Fahrzeugbau, Seilbahnbau
- Panzerbau, Schiffbau
- Kranbau und andere Hubtechnik