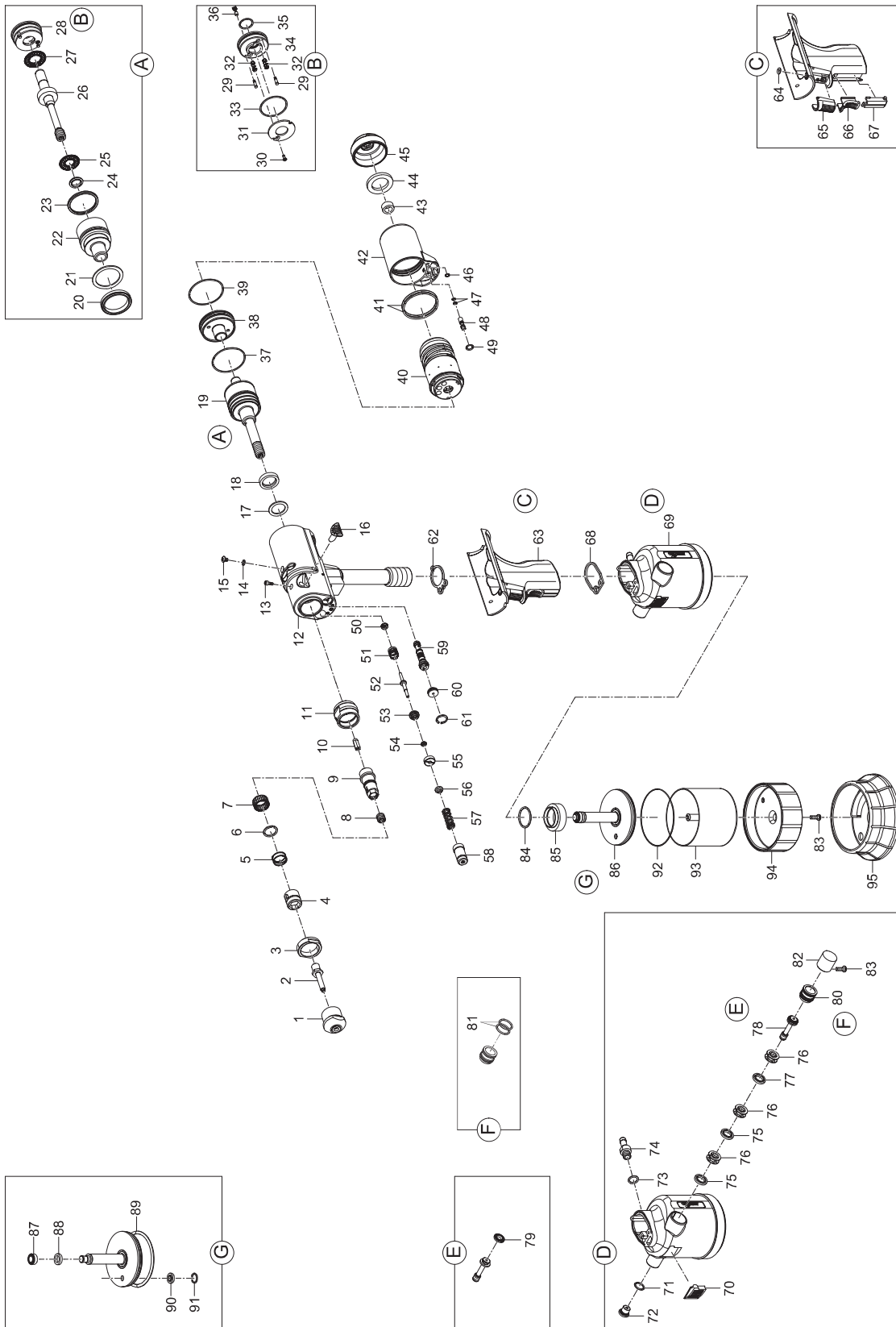




PNEUM.-HYDRAUL. BLINDNIETMUTTERN-SETZGERÄTE



Firefox® 1 F



PNEUM.-HYDRAUL. BLINDNIETMUTTERN-SETZGERÄTE

FireFox® 1 F

	No.	
1 •	143 6218	Mundstück M 3
	143 6219	Mundstück M 4
	143 6220	Mundstück M 5
	143 6221	Mundstück M 6
2 •	143 6211	Gewindedorn M 3
	143 6212	Gewindedorn M 4
	143 6213	Gewindedorn M 5
	143 6214	Gewindedorn M 6
3	143 6193	Kontering
4	145 8123	Schieber komplett
5	143 6247	Druckfeder
6	144 6189	Sprengring
7	144 6190	Nadelkranz
8	144 6187	Gewindestift
9	143 6181	Mitnehmer
10	143 6390	Sechskantstift
11	143 6393	Stahlhülse 1
12	160 5655	Gerätekopf 1 vormontiert
13	144 5427	Zylinderschraube
14	143 5612	Dichtring M4
15	144 6013	Ölschraube
16	144 6204	Kappe
17 •	143 6230	Stützring
18 •	143 6234	Stangendichtung
19	145 8201	Zugstange 1 komplett
20 •	143 6227	Kolbendichtung
21 •	143 6229	Stützring
22	143 6204	Zugstange
23 •	143 6231	Dichtung
24	143 5236	Dichtsatz
25	144 6191	Axial-Nadellager
26	145 1110	Zuganker 1 komplett
27	144 5794	Axial-Nadellager
28	145 8125	Verschlussdeckel komplett
29	143 6183	Steckbolzen
30	144 6188	Schraube
31	143 6205	Anlaufscheibe
32	143 6293	Feder
33	143 6238	Verschlussdeckel
34	143 6197	Verschlussdeckel
35	143 6239	O-Ring
36	145 8124	Ventilbolzen 4 komplett
37	143 6236	O-Ring
38	143 6198	Abschlussdeckel
39	143 6237	O-Ring
40	143 6168	Luftmotor komplett
41	143 6243	O-Ring
42	143 6170	Adapter
43	143 6173	Dämmscheibe 1
44	143 6174	Dämmscheibe 2
45	143 6175	Schalldämpferdeckel

	No.	
46	143 6242	O-Ring
47	143 6291	O-Ring
48	143 6292	Ventilbolzen 5
49	143 5519	O-Ring
50	143 6233	Stangendichtung
51	160 5656	Einsatz komplett
52	160 5658	Stößel komplett
53	160 5657	Dichtungsscheibe komplett
54	160 5600	Nutring
55	160 5592	Gewinding
56	143 6178	Kegelscheibe
57	143 6374	Feder
58	145 1112	Federspanner komplett
59	143 6297	Steuerschieber komplett
60	145 1053	Stopfen komplett
61	144 5285	Sicherungsring
62 •	143 5472	Flachdichtung 1
63	160 5659	Griffstück komplett
64	143 6241	O-Ring
65	144 6025	Betätigungsknopf
66	143 5642	Schieber
67	143 6169	Blende
68 •	143 5480	Flachdichtung 2
69	160 5660	Topfgehäuse 1 komplett
70	151 5051	Schalldämpfer komplett
71	143 5484	O-Ring
72	145 7750	Überdruckventil
73	144 6030	Dichtring
74	143 5667	Anschlussnippel
75	143 5647	Stangendichtung
76	143 5648	Distanzköfig
77	143 6248	Scheibe
78	160 5671	Steuerkolben
79	143 5675	Kolbendichtung
80	145 7693	Kolbengehäuse
81	143 5688	O-Ring
82	144 6026	Stopfen
83	144 5773	Schraube
84	143 5486	O-Ring
85	143 5492	Alumutter
86	145 1107	Luftkolben 1 komplett
87 •	143 6007	Kolbendichtung
88 •	143 6006	Führungsring 4
89 •	143 5660	O-Ring
90	143 5659	Stangendichtung
91	144 6027	Sprengring
92	143 5680	O-Ring
93	145 1111	Zylindertopf 1 komplett
94	143 5508	Boden 1
95	143 6394	Gummifuss 1
	144 5294	Hydraulik-Nachfüllflasche, 100 ml

• Verschleißteile