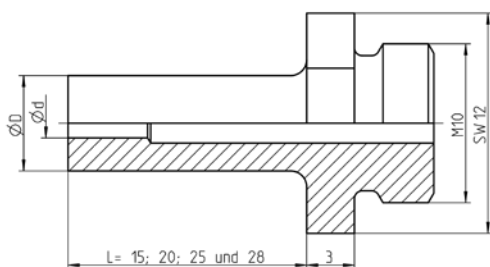


# Sonderlängen-Mundstücke für Blindniet-Setzgeräte mit AV\*

## AccuBird® Pro, PowerBird® Pro Gold Edition und TAURUS® (ab März 2013)

Niet-Ø	Niet-Werkstoff	Ø d	Ø D	Bezeichnung	15 mm	20 mm	25 mm	28 mm
2,4	Alu	1,85	6,0	<b>17/18 AV SL...</b>	145 0634	145 0635	145 0636	145 0637
3,2	CAP®-Alu, CAP®-Kupfer	1,85	6,0	<b>17/18 AV SL...</b>	145 0634	145 0635	145 0636	145 0637
3	Alu/Cu	2,0	6,0	<b>17/20 AV SL...</b>	145 0658	145 0659	145 0660	145 0661
3	Alu, Cu, Stahl, Edelstahl, Stinox, Alu/Alu	2,2	6,0	<b>17/22 AV SL...</b>	145 0662	145 0663	145 0664	145 0665
3 und 3,2	Alu, Cu, Stahl, Edelstahl, Stinox, Alu/Alu, PG-Alu, PG-Stahl	2,4	6,0	<b>17/24 AV SL...</b>	145 0638	145 7321	145 0639	145 0640
4	Alu, Cu	2,4	6,0	<b>17/24 AV SL...</b>	145 0638	145 7321	145 0639	145 0640
4	Stahl, PG-Alu	2,7	8,0	<b>17/27 AV SL...</b>	145 0641	145 7322	145 0642	145 7726
4	Edelstahl, Stinox, PG-Stahl	3,1	8,0	<b>17/29 AV SL...</b>	145 7324	145 0643	145 7325	145 0644
4,8 und 5	Alu, PG-Alu	3,1	8,0	<b>17/29 AV SL...</b>	145 7324	145 0643	145 7325	145 0644
4,8 und 5	Stahl	3,35	8,0	<b>17/32 AV SL...</b>	145 0645	145 7326	145 0646	145 0647
4,8 und 5	Edelstahl, Stinox, PG-Stahl	3,6	10,0	<b>17/36 AV SL...</b>	145 0648	145 0649	145 0650	145 0651
6	Alu/Alu	3,6	10,0	<b>17/36 AV SL...</b>	145 0648	145 0649	145 0650	145 0651
6	Stahl	4,0	10,0	<b>17/40 AV SL...</b>	145 7327	145 7328	145 0652	145 0653
6,4	Alu, Edelstahl, PG-Alu, PG-Stahl und G-Bulb	4,5	10,0	<b>17/45 AV SL...</b>	145 0654	145 0655	145 0656	145 0657

**ACHTUNG!** Blindniete müssen als Sonderanfertigung mit verlängertem Dorn bestellt werden!



### LIEFERZEITEN AUF ANFRAGE!

\*AV=Andrückauslösung