

# Federnde Druckstücke mit Schlitz und Druckstift, verstärkte Federkraft, mit Gewindegängigkeit

Artikelbeschreibung/Produktabbildungen



## Beschreibung

### Werkstoff:

Hülse 1.4305.

Druckstift 1.4034.

Feder 1.4310.

Gewindegängigkeit Nylon.

### Ausführung:

blank.

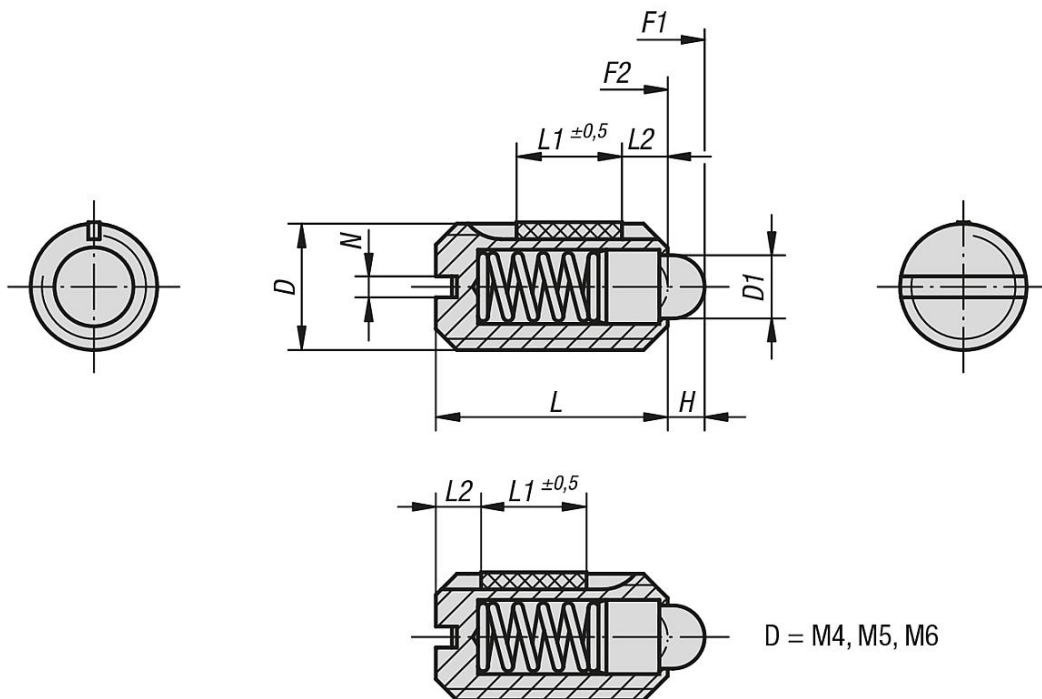
Druckstift gehärtet.

### Zeichnungshinweis:

L2 = ca. zwei Gewindegänge



## Zeichnungen



## Artikelübersicht

### Federnde Druckstücke mit Schlitz und Druckstift, verstärkte Federkraft, mit Gewindegängigkeit

Bestellnummer	D	D1	H	L	L1	N	Federkraft Anfang F1 ca. N	Federkraft Ende F2 ca. N	Einschraub- drehmoment ca. Nm	Ausschraub- drehmoment ca. Nm
K0324.205	M5	2,4	2	12	6	0,8	9	25	0,12	0,08
K0324.206	M6	2,7	2	14	7	1	11	25	0,44	0,21
K0324.208	M8	4	2	16	8	1,2	22	43	1,1	0,38
K0324.210	M10	4,5	2,5	19	9	1,6	20	54	1,36	0,62
K0324.212	M12	6	3,5	22	10	2	36	94	2,11	1,41
K0324.216	M16	8,5	4,5	24	14	2,5	60	110	3,99	3,05

**Federnde Druckstücke mit Schlitz und Druckstift, verstärkte Federkraft,  
mit Gewindesicherung**

Artikelübersicht

---