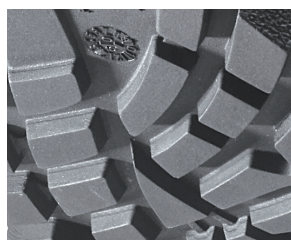




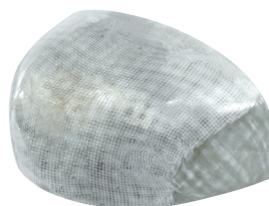
Schutz: Kunststoffkappe und flexibler FAP® Durchtrittschutz
 Plus: seitlicher YKK-Reißverschluss mit geschlossener Staublasche
 TPU Heel Support und KickOff im Fersenbereich
 Schaft: geöltes Nubukleder
 Futter: Warmfutter mit wasserdichter und atmungsaktiver COA.TEX® Membran
 Fußbett: evercomfort
 Sohle: Gummisohle Scuff Cap mit EVER.FLEX Entkopplungspunkt
 300°C hitzebeständig

Größen/Weite: 39 - 48 / 11



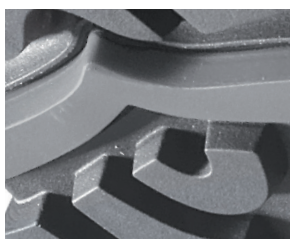
Gummisohle Scuff Cap

Grobe Stollen und bis zu 300°C hitzebeständig – dieser widerstandsfähigen HRO Gummisohle sieht man an, wofür sie entwickelt wurde: für optimalen Schutz und optimale Leistung auch auf nassen oder matschigen Böden.



Kunststoffkappe

Geräumige Schutzkappe aus Kunststoff mit großer Zehenfreiheit, leichter als herkömmliche Stahlkappen, anti-magnetisch, thermisch isolierend.



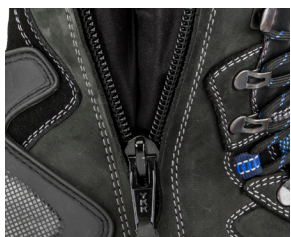
Ever.Flex

Ein im Absatz integrierter Entkopplungspunkt hilft dem Fuß bei jedem Schritt, den idealen Kontakt zwischen Ferse und Boden zu finden – entsprechend dem Gewicht, der Größe und der Schrittlänge des Trägers.



Scuff Cap

Extra hochgezogene Überkappe für Träger, die viel knien während ihrer Arbeit.



seitlicher Reißverschluss

Der seitlich angebrachte YKK-Reißverschluss ermöglicht das bequeme An- und Ausziehen des Stiefels. Die dahinter liegende geschlossene Staublasche verhindert das Eindringen von Schmutz und die Bildung von unangenehmen Druckstellen.



Obermaterial

Geöltes Nubukleder hat einen ähnlich samtigen Charakter wie Nubukleder, ist jedoch geschmeidiger und bietet noch mehr Schutz vor eindringender Nässe. Zudem beugt es auch bei geringer Pflege vorzeitiger Alterung vor.