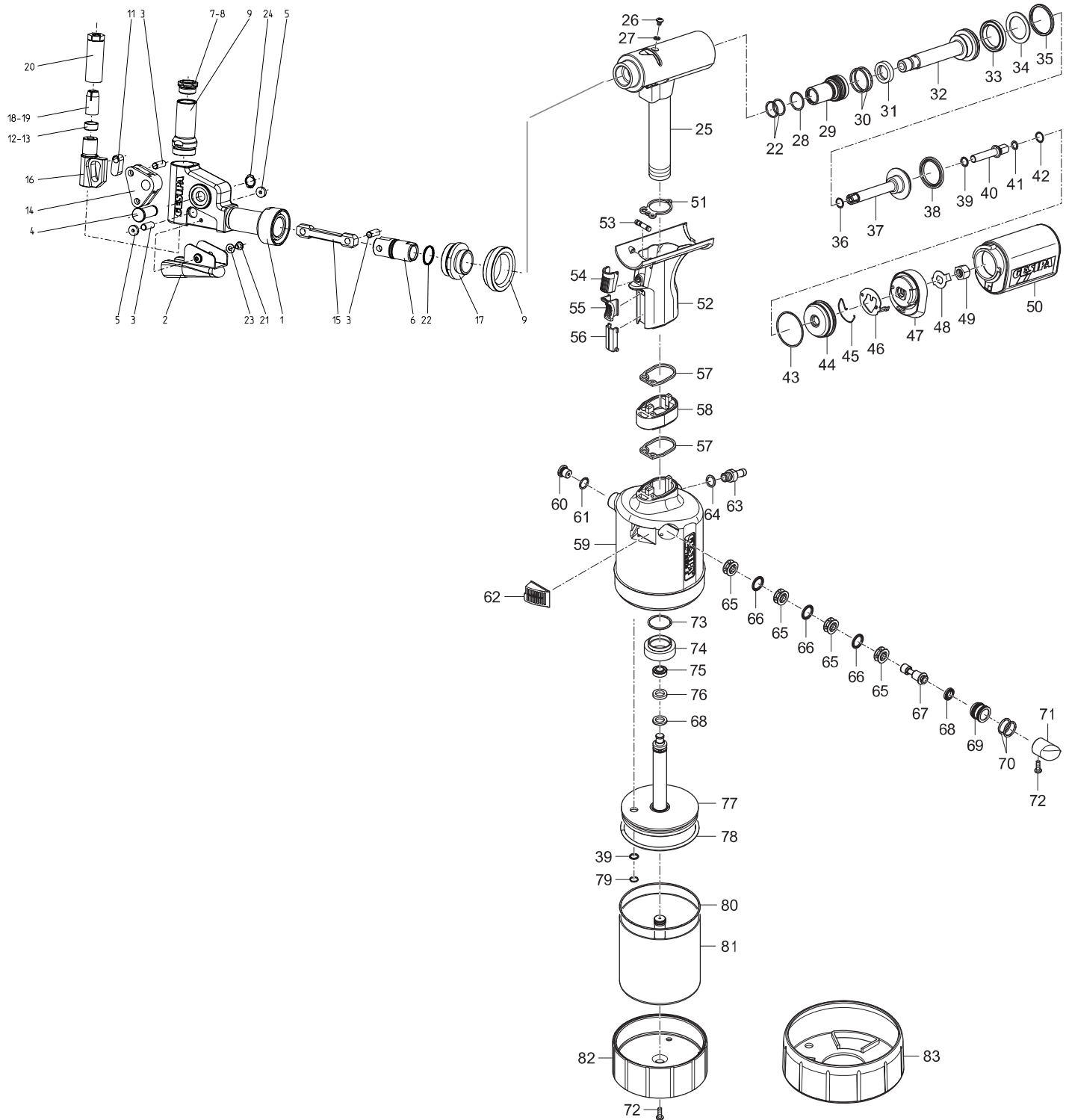


SCHLISSRINGBOLZEN-SETZGERÄTE



TAURUS® 4 SRB mit Winkelkopf 90° für 6,4mm (1/4") C6L und Magna-Grip® Schließringbolzen





Das Zusammenwirken von Mundstück und Verbinder muss vom Anwender getestet werden und liegt in dessen Verantwortung!

SCHLISSRINGBOLZEN-SETZGERÄTE

TAURUS® 4 SRB mit Winkelkopf 90° für 6,4mm (1/4") C6L und Magna-Grip® Schließringbolzen

	No.	
1	145 0977	Gehäuseeinheit
2	145 0970	Schutzkappe komplett
3	143 5908	Bolzen
4	143 5911	Bolzen
5	143 5914	Distanzstück
6	143 5919	Gabelkopf
7	143 5993	Mundstück C6L
8	143 5942	Mundstück Magna-Grip®
9	143 5952	Ring
10	143 5994	Stahlhülse
11	143 5935	Stück
12	143 5995	Stützring C6L
13	143 5943	Stützring Magna-Grip®
14	143 5936	Winkel
15	143 5938	Zugstück
16	143 5996	Zugstück
17	143 5959	Zwischenstück
18	144 6116	Backe C6L
19	144 6105	Backe Magna-Grip®
20	143 5997	Gehäuse
21	144 6013	Schraube
22	144 6012	O-Ring
23	144 5716	Scheibe
24	144 5545	Sicherungsring
25	145 7992	Gerätekopf, vormontiert
26	144 6013	Ölschraube
27	143 5612	Dichtring M4
28 •	143 5629	O-Ring
29	143 5681	Dichtungshalter komplett
30 •	143 4227	O-Ring
31 •	143 5630	Stangendichtung
32	143 5631	Zugstange
33 •	143 5632	Kolbendichtung
34 •	143 5488	Stützring
35 •	143 5485	Kolbendichtung
36	143 5671	O-Ring
37	145 7746	Rückstellkolben komplett
38 •	143 5633	Kolbendichtung
39	143 5635	Stangendichtung
40	143 5765	Stützen
41	143 5519	O-Ring
42	144 6167	Sprengring

	No.	
43	143 5524	O-Ring
44	143 5532	Abschlussdeckel
45	144 6028	Sperrfeder
46	143 5664	Sperre
47	143 5663	Adapter
48	143 5842	Sicherungscheibe
49	143 5766	Stützmutter
50	143 5964	Auffangbehälter komplett
51 •	143 5472	Flachdichtung 1
52	145 7748	Griffstück komplett
53	145 7747	Steuerschieber komplett
54	144 6025	Betätigungsknopf
55	143 5642	Schieber
56	143 5686	Blende
57 •	143 5480	Flachdichtung
58	143 5998	Griffstückverlängerung
59	145 7993	Topfgehäuse komplett
60	145 7750	Überdruckventil komplett
61	143 5484	O-Ring
62	145 7956	Schalldämpfer
63	143 5667	Anschlussnippel
64	144 6030	Dichtring
65	143 5648	Distanzkäfig
66	143 5647	Stangendichtung
67	143 5651	Steuerkolben
68 •	143 5675	Kolbendichtung
69	143 5652	Kolbengehäuse
70	143 5688	O-Ring
71	144 6100	Stopfen
72	144 5773	Gehäuseschraube
73	143 5486	O-Ring
74	143 5492	Alumutter
75 •	143 6007	Kolbendichtung
76 •	143 6006	Führungsring
77	145 7994	Luftkolben komplett
78 •	143 5937	O-Ring
79	144 6082	V-Ring
80	143 5927	O-Ring
81	145 7995	Zylindertopf komplett
82	143 5874	Boden
83	143 5900	Gummifuß

• Verschleißteile



Das Zusammenwirken von Mundstück und Verbinder muss vom Anwender getestet werden und liegt in dessen Verantwortung!