

**Aufspannwürfel**  
1608.600



**Produktbeschreibung**

**Werkstoff**

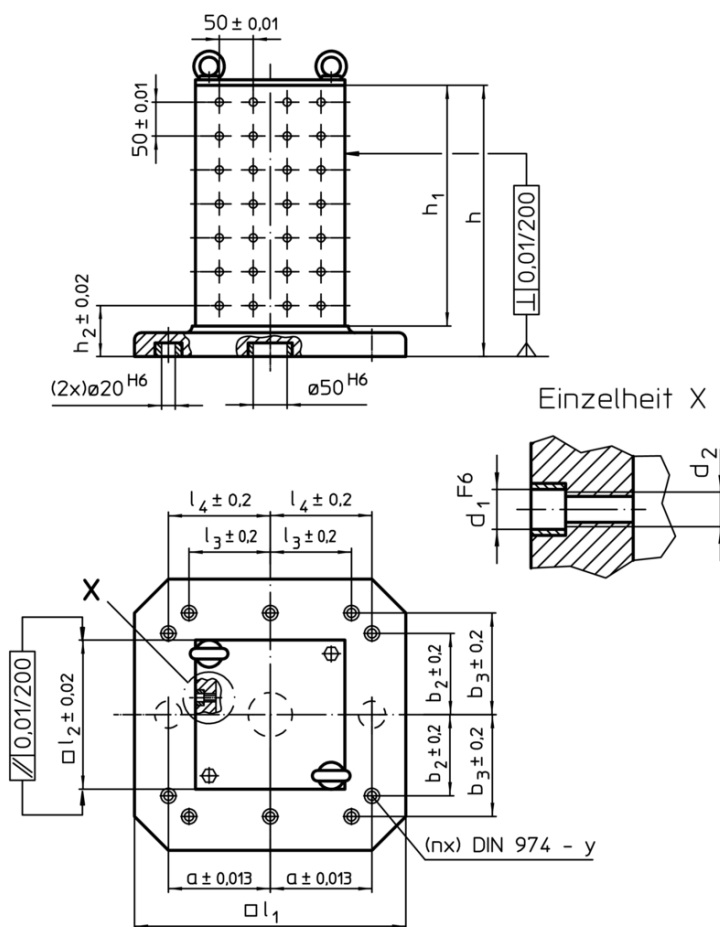
- Grauguss GG

**Weiterführende Informationen**

**Hinweise**

Sonderausführung auf Anfrage.

**Maßzeichnung**



**Bestellinformationen**

System	Abmessungen												y	für Schrauben	Anzahl Befestigungsbohrungen n	Anzahl der Lochreihen	[kg]	Art.-Nr.
	$l_1$	$l_2$	$h_1$	$h$	$h_2$	$d_1$	$d_2$	a	$b_2$	$b_3$	$l_3$	$l_4$						
L16	630	450	640	700	100	16	M16	200	200	300	200	300	16	M16	8	8 x 12	420	1608.600