

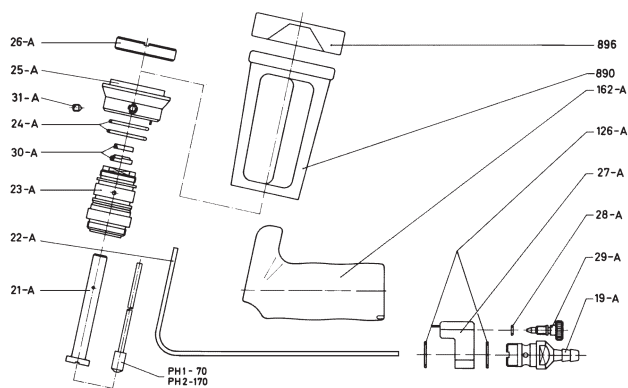




VAS für PH 1 und PH 2

	No.	
19-A	143 5248	Anschlussnippel
21-A	143 5249	Düsenrohr
22-A •	143 5250	Kunststoffrohr
23-A	143 5251	Anschlusschraube kompl. m. 24-A u. 30-A
24-A •	143 5252	O-Ring-Satz
25-A	143 5253	Anschlussring komplett m. 31-A u. Nippel
26-A	143 5254	Nutmutter
27-A	143 5255	Ventilkörper mit Schlauchnippel
28-A •	143 5256	O-Ring
29-A	143 5257	Ventilschraube
30-A •	143 5259	Abstreifring-Satz
31-A	144 5828	Feststellschraube
126-A •	143 5258	Dichtring
162-A	143 5260	Kunststoff-Griffstück
890	143 4233	Auffangbehälter komplett
896	144 5295	Luftabweiser
70	143 5261	PH 1-Druckbuchse mit Reduzierrohr für dünne Nietdorne bis 2,3 mm Ø
71	143 4270	PH 1-Druckbuchse mit Reduzierrohr für 2,4 mm Ø Alu- u. 3,2 mm Ø CAP®-Blindniete
170	143 5262	PH 2-Druckbuchse mit Reduzierrohr für dünne Nietdorne bis 2,3 mm Ø
176	143 4311	Universalschlüssel MSU

• Verschleißteile



Winkelkopf für PH 1 und PH 2

	No.	
1	143 4031	Gehäuse für 3-teilige Futterbacken
2	143 4032	Rändelmutter
3	143 4033	Kontermutter
4 •	143 4034	Futtergehäuse für 3-teilige Futterbacken
4A •	143 4037	Futtergehäuse für 2-teilige Futterbacken
5	143 4035	Zugstück
6A •	143 4071	Futterbacken (2-teilig) per Paar
106 •	143 4103	Futterbacken (3-teilig) per Satz
7 •	144 5256	Druckbuchse für 3-teilige Futterbacken
7A •	143 4038	Druckbuchse für 2-teilige Futterbacken
8 •	144 5257	Druckfeder
9	143 4036	Abschlusschraube für 3-teilige Futterbacken
9A	143 4039	Abschlusschraube für 2-teilige Futterbacken
16/18 •	143 4285	Mundstück
16/24 •	143 4288	Mundstück
16/27 •	143 4289	Mundstück
16/29 •	143 4290	Mundstück
16/32 •	143 4291	Mundstück

• Verschleißteile

