



EAN:	4013288221209	Abmessung:	0x0x0 mm
Teilenr:	05042671001	Gewicht:	0 g
Artikel-Nr:	781 A	Ursprungsland:	CZ
		Zolltarifnr.:	82079030

- 1/4" auf 1/2" Verbindungsteil
- Mit sicherer Nussfixierung
- Mit 1/4" Innenvierkant-Antrieb
- Mit 1/2" Außenvierkant-Abtrieb
- Aus Chrom-Vanadium für hohe Belastbarkeit

Verbindungsteil von 1/4"-Innenvierkant auf 1/2"-Außenvierkant. Für die Hand- und Maschinenbetätigung (non impact), mit Kugelfangrille zur sicheren Arretierung der Nuss, Rändelung am hinteren Ende für hohe Griffigkeit bei der Handbetätigung; Chrom-Vanadium, mattverchromt.

Weblink

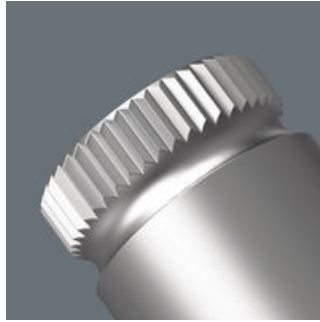
https://products.wera.de/de/neuheiten_und_aktionsprodukte_herbst_winter_2021_2022_unsere_produkinnovationen_herbstwinter_2021_2022_781_a.html

Wera - 781 A
05042671001 - 4013288221209

Wera Werkzeuge GmbH
Korzter Straße 21-25
D-42349 Wuppertal
Tel: +49 (0)2 02 / 40 45-0
E-Mail: info@wera.de

Chrom-Vanadium-Stahl


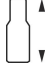

Rändelung



Durch die Ausführung in Chrom-Vanadium Stahl sind die Verbindungsteile für hohe Belastungen geeignet.

Rändelung am hinteren Ende für hohe Griffigkeit bei Handbetätigung

Weitere Varianten dieser Produktfamilie:

	art. no.	 inch	 mm	 inch	 inch	
	05042670001 ¹⁾	781 A/B	3/8"	25,2	1	1/4"
	05042671001 ¹⁾	781 A/C	1/2"	36,0	1 27/64	1/4"

1) Lieferbar ab November 2021

Weblink

https://products.wera.de/de/neuheiten_und_aktionsprodukte_herbst_winter_2021_2022_unsere_produkinnovationen_herbstwinter_2021_2022_781_a.html

Wera - 781 A
05042671001 - 4013288221209

Wera Werkzeuge GmbH
Korzter Straße 21-25
D-42349 Wuppertal
Tel: +49 (0)2 02 / 40 45-0
E-Mail: info@wera.de