



Wartungseinheit 2-teilig

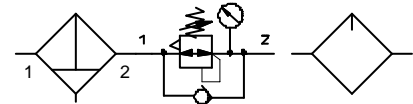
Baugröße 1

VW 22
VW 23

G 1/4

G 3/8

0,5...10bar 40 µm



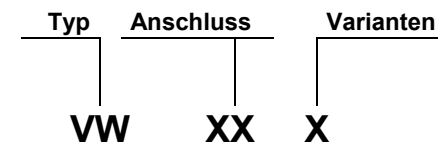
Kenngrößen

Typ	VW 22	VW 23
Anschluss	G 1/4	G 3/8
Bauart	Filter , -Zentrifugalkraft-Prinzip - Sinter-Filterelement (Polyethylen) Membrandruckregler ; - vordruckunabhängig - rücksteuerbar Nebelöler , Proportional-Nebelöler	
Eingangsdruck p_1	max. 16 bar mit Kunststoffbehälter max. 20 bar mit Metallbehälter	
Eingangsdruck p_1 mit automatischer Entleerung	max. 16 bar min. 1,5 bar	
Einbaulage	vertikal, Ablassschraube unten	
Befestigungsart	Winkel	
Mediumtemperatur Umgebungstemperatur	max. 50 °C	
Mediumtemperatur Metall Umgebungstemperatur Metall	max. 80 °C	
Porenweite im Filterelement	40 µm	
Nutzbare Behältervolumen - Filter - Nebelöler	max. 25 cm ³ max. 50 cm ³	
Kondensatentleerung	manuell, vollautomatisch	
Ölsorte	DIN 51524 – ISO VG 32	
Ölerfunktion (Förderbeginn)	ab 50 l/min	
Gewicht [g]	720	

Werkstoffe

Bauteil	Werkstoff
Kopfstück (Gehäuse)	Z 410
Federhaube / Handrad	PA / POM
O-Ringe	NBR
Membrane	NBR / Messing
Filterelement 40 µm	PE (gesintert)
Kondensatbehälter	Polycarbonat
Drallkörper	PA
Trennkappe	PA
Tropfaufsatz (Dosiereinheit)	PA
Frontblenden	ABS

Bestellhinweis



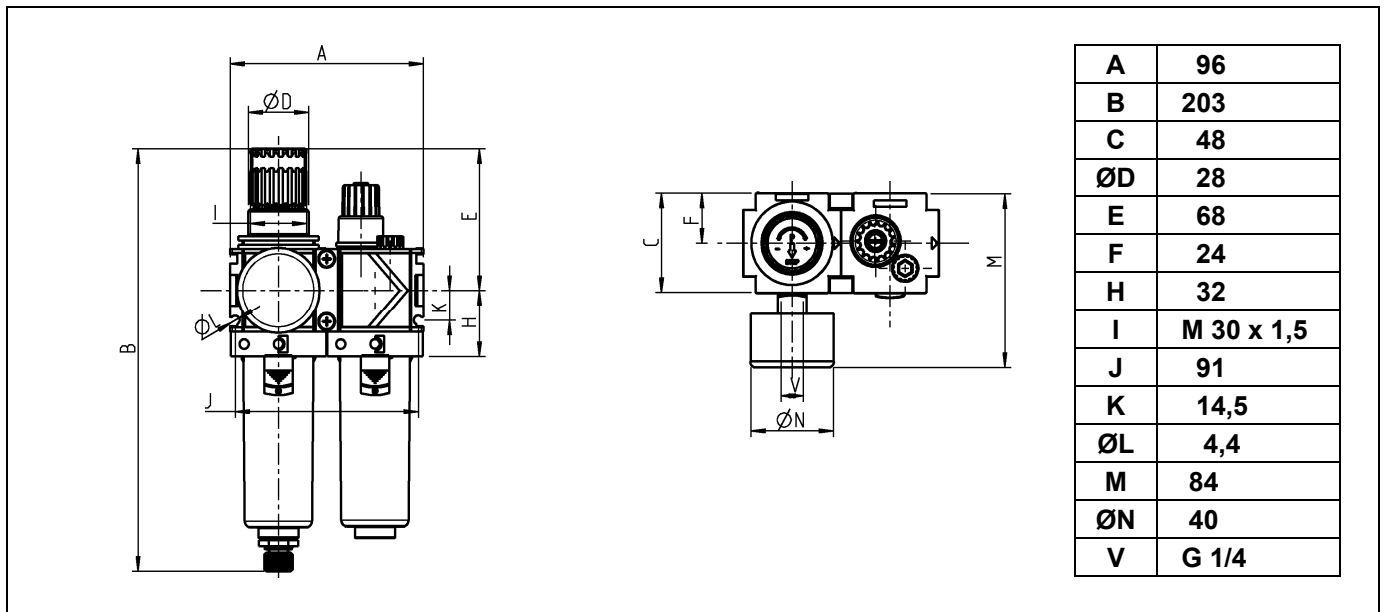
Anschluss	
X = 22	G 1/4
X = 23	G 3/8
Varianten	
X = S	Schutzkorb
X = M	Metallbehälter
Bestellbeispiel: VW 23 M	
Automatische Entleerung mit Zusatzzeichen »A« bestellen	

Beschreibung
- Blockbauweise
- Durchflussrichtung auf der Frontplatte durch Raute gekennzeichnet

Zubehör

Haltewinkel	630/1-B
Kompaktverbindung G 1/4	VZ 101
T-Halter für VZ 101 / VZ 102	VZ 301
Kompaktverbindung G 3/8	VZ 102
Komfort-Verbindungsset G 1/4	VZ 401
Komfort-Verbindungsset G 3/8	VZ 402
Kunststoffbehälter Filter	VZ 501
Kunststoffbehälter mit autom. Ablassventil	VZ 511
Metallbehälter Filter	VZ 551
Metallbehälter mit autom. Ablassventil	VZ 561
Automatisches Ablassventil	655.6.900
Kunststoffbehälter Nebelöler	VZ 601
Metallbehälter Nebelöler	VZ 651

Abmessungen [mm]



VW 22

VW 23

Hauptersatzteile

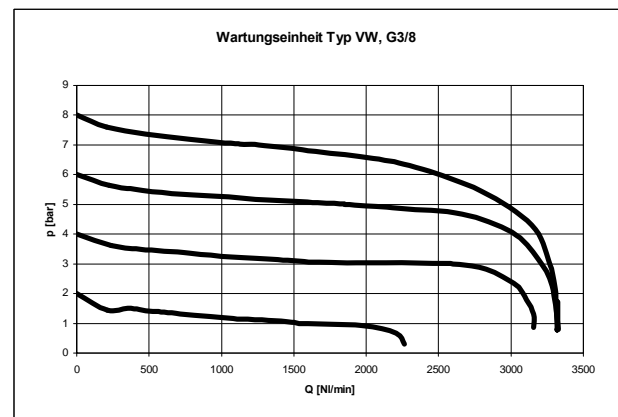
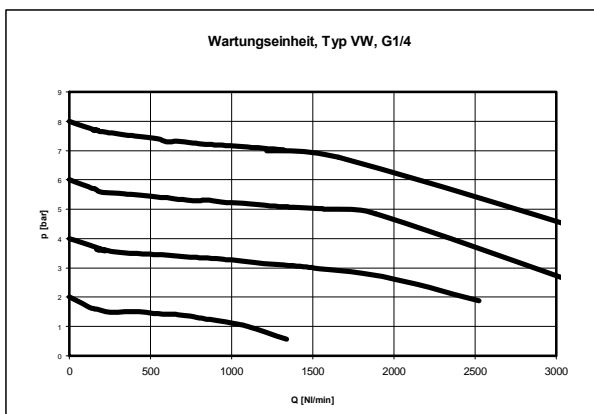
Bauteil	Teil -Nr.
Verschleißteilsatz	VZ 781
Filterelement 40 µm	VZ 741
Tropfaufsatz	VZ 721
Tropfaufsatz Metall	VZ 731

Sonderheiten

Bauteil	
Filterelement 5 µm	VZ 741/5

Durchflussmengen

		VW 22	VW 23
Nenndurchfluss p ₂ 6 bar / Δ 1 bar	QN [l/min]	1500	1800



Verblockung / Befestigung

Variobloc

Baugröße 1 G 1/4

Haltewinkel und Befestigungsmutter	630/1-B
Haltewinkel und zwei Schrauben	VZ 718
Kompaktverbindung	VZ 101
Kompaktverbindung incl. T-Halter	VZ 201
Komfortverbindungsset	VZ 401

Baugröße 1 G 3/8

Haltewinkel und Befestigungsmutter	630/1-B
Haltewinkel und zwei Schrauben	VZ 718
Kompaktverbindung	VZ 102
Kompaktverbindung incl. T-Halter	VZ 202
Komfortverbindungsset	VZ 402

Baugröße 2 G 1/2

Haltewinkel und Befestigungsmutter	
Haltewinkel und zwei Schrauben	
Kompaktverbindung	
Kompaktverbindung incl. T-Halter	
Komfortverbindungsset	

Baugröße 2 G 3/4

Haltewinkel und Befestigungsmutter	
Haltewinkel und zwei Schrauben	
Kompaktverbindung	
Kompaktverbindung incl. T-Halter	
Komfortverbindungsset	

