



<b>EAN:</b>	4013288122735	<b>Abmessung:</b>	285x210x55 mm
<b>Teilenr:</b>	05347778001	<b>Gewicht:</b>	738 g
<b>Artikel-Nr:</b>	334/368/6	<b>Ursprungsland:</b>	CZ
		<b>Zolltarifnr:</b>	82054000

- Schraubendreher für Vierkant-, Schlitz- und Kreuzschlitzschrauben Phillips-Recess
- Mehrkomponentiger Kraftform Griff für schnelles und ergonomisches Verschrauben
- Mit Werkzeugfinder "Take it easy": Farbkennzeichnung nach Profilen und Größenstempelung
- Mit Sechskantabrollschutz gegen Wegrollen
- Mit Lasertip-Spitze für mehr Halt im Schraubenkopf

6-teiliges Schraubendreher-set mit Kraftform Plus Griff für angenehm ergonomisches Arbeiten, bei dem Blasen und Schwielen vermieden werden. Harte Griffzonen für hohe Arbeitsgeschwindigkeit, während weiche Griffzonen hohe Drehmomentübertragung garantieren. Teilweise Lasertip: Die Spitze krallt sich im Schraubkopf fest und verhindert das Herausrutschen. „Take it easy“ Werkzeugfinder mit Farbkennzeichnung nach Profilen und Größenstempelung – zum einfachen und schnellen Finden des benötigten Werkzeugs. Der Sechskantabrollschutz verhindert lästiges Wegrollen am Arbeitsplatz.

#### Weblink




[http://products.wera.de/de/schraubendreher\\_kraftform\\_plus\\_serie\\_300\\_334\\_368\\_6.html](http://products.wera.de/de/schraubendreher_kraftform_plus_serie_300_334_368_6.html)





Wera - 334/368/6  
05347778001 - 4013288122735

Wera Werkzeuge GmbH  
Korzter Straße 21-25  
D-42349 Wuppertal  
Tel: +49 (0)2 02 / 40 45-0  
E-Mail: [info@wera.de](mailto:info@wera.de)

Kraftform Plus – Serie 300

Satz-Inhalt:

	<b>350 PH</b>	
	05008710001	1 x PH 1 x 80 mm
		
	05008720001	1 x PH 2 x 100 mm
	<b>335</b>	
	05110004001	1 x 0,8 x 4 x 100 mm

	<b>334</b>	
	05110010001	1 x 1,2 x 6,5 x 150 mm
		
	<b>368</b>	
	05117682001	1 x # 1 x 80 mm
		
	05117684001	1 x # 2 x 100 mm

**Lasertip verhindert Herausrutschen**



Kraftform Plus Schraubendreher – begreifbare Ergonomie. Schon das gesamte Hand-Arm-System – auch im Dauereinsatz. Im Zusammenspiel mit weiteren technischen und praktischen Produktvorteilen wie der Lasertip-Spitze für sicheren Sitz in der Schraube sind Kraftform-Schraubendreher die ideale Wahl, wenn es um die Handverschraubung geht.



Immer wieder passiert es, dass man beim Verschrauben aus der Schraube rutscht. Manchmal werden dabei wertvolle Oberflächen beschädigt oder man verletzt sich sogar. Die Spitze von Wera Lasertip-Schraubendrehern wird mit Laserstrahlen mikroskopisch fein aufgeraut. Diese raue Oberfläche „beißt“ sich förmlich im Schraubenkopf fest. Das unbeabsichtigte Herausrutschen kann damit vermieden werden.

**Verringerte Anpresskraft**



Wera Lasertip verringert die benötigte Anpresskraft und erhöht die Kraftübertragung. Das Schrauben wird sicherer und komfortabler.

**An die Hand angepasst**



Durch die hervorragend an die Hand angepasste Form des Kraftform-Griffs werden Handverletzungen wie Blasen und Schwielen vermieden. Wera Kraftform: Synonym für begreifbare Ergonomie!

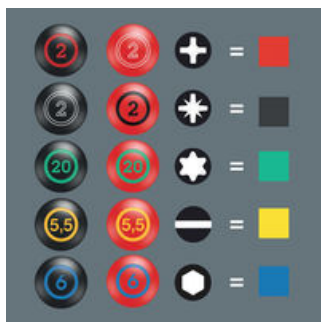
**Weblink**

[http://products.wera.de/de/schraubendreher\\_kraftform\\_plus\\_serie\\_300\\_334\\_368\\_6.html](http://products.wera.de/de/schraubendreher_kraftform_plus_serie_300_334_368_6.html)

Wera - 334/368/6  
05347778001 - 4013288122735

Wera Werkzeuge GmbH  
Korzter Straße 21-25  
D-42349 Wuppertal  
Tel: +49 (0)2 02 / 40 45-0  
E-Mail: info@wera.de

Take it easy Werkzeugfinder



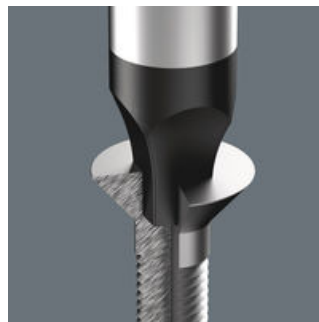
Schraubendreher Take it easy: Farbkenzeichnung nach Profilen und Größenstempelung.

Griffkennzeichnung



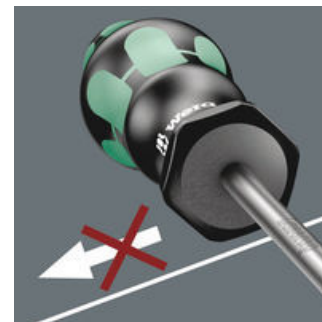
Die Kennzeichnung des Griffs mit Schraubensymbol und -größe erleichtert das Auffinden des Schraubendrehers in der Werkzeugtasche und am Arbeitsplatz.

Wera Black Point Spitze



Die Wera Black Point Spitze und ein aufwändiges Härteverfahren garantieren lange Nutzbarkeit der Spitze, erhöhten Korrosionsschutz und exakte Passgenauigkeit.

Abrollschutz



Der Sechskantabrollschutz erschwert lästiges Wegrollen am Arbeitsplatz. Damit hört die Suche nach heruntergefallenem Werkzeug auf.

Weblink

[http://products.wera.de/de/schraubendreher\\_kraftform\\_plus\\_serie\\_300\\_334\\_368\\_6.html](http://products.wera.de/de/schraubendreher_kraftform_plus_serie_300_334_368_6.html)

Wera - 334/368/6  
05347778001 - 4013288122735

Wera Werkzeuge GmbH  
Korzter Straße 21-25  
D-42349 Wuppertal  
Tel: +49 (0)2 02 / 40 45-0  
E-Mail: [info@wera.de](mailto:info@wera.de)