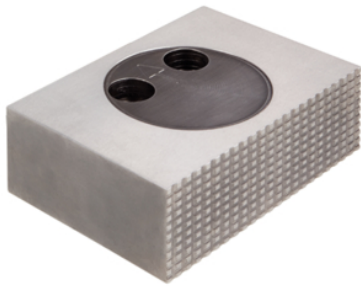


## Pendelbacken mobil

1701.180



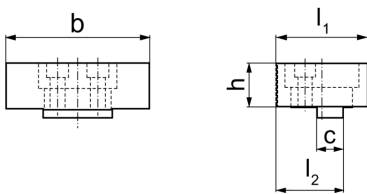
### Produktbeschreibung

- Eine Seite glatt und geschliffen, eine Seite geriffelt
- 360° drehbar
- Verwendung zusammen mit Grundbacken, hart (Art.-Nr. 1701.120)
- Aufnahme für Stufenleisten Click (Art.-Nr. 1701.190 -1701.200) auf beiden Seiten der Backe

### Werkstoff

- Stahl, gehärtet

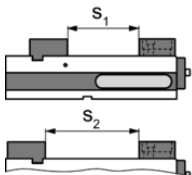
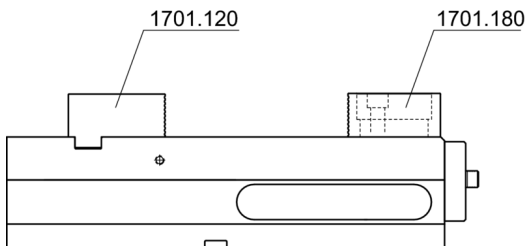
### Maßzeichnung



### Bestellinformationen

Backenbreite [mm]	Abmessungen					[g]	Art.-Nr.
	b	l <sub>1</sub>	l <sub>2</sub> [mm]	h	c		
125	124,4	84	62	39,5	24	3350	1701.180

### Anwendungsbeispiel



	MS 125-S	MS 125-M	MS 125-L
Spannweite s <sub>1</sub>	0 - 45	0 - 161	0 - 296
Spannweite s <sub>2</sub>	0 - 99	38 - 213	0 - 349