



<b>EAN:</b>	4013288221193	<b>Abmessung:</b>	0x0x0 mm
<b>Teilenr:</b>	05042670001	<b>Gewicht:</b>	0 g
<b>Artikel-Nr:</b>	781 A	<b>Ursprungsland:</b>	CZ
		<b>Zolltarifnr.:</b>	82079030

- 1/4" auf 3/8" Verbindungsteil
- Mit sicherer Nussfixierung
- Mit 1/4" Innenvierkant-Antrieb
- Mit 3/8" Außenvierkant-Abtrieb
- Aus Chrom-Vanadium für hohe Belastbarkeit

Verbindungsteil von 1/4"-Innenvierkant auf 3/8"-Außenvierkant. Für die Hand- und Maschinenbetätigung (non impact), mit Kugelfangrille zur sicheren Arretierung der Nuss, Rändelung am hinteren Ende für hohe Griffigkeit bei der Handbetätigung; Chrom-Vanadium, mattverchromt.

**Weblink**

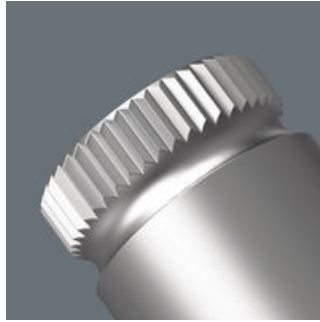
[https://products.wera.de/de/neuheiten\\_und\\_aktionsprodukte\\_herbst\\_winter\\_2021\\_2022\\_unsere\\_produkinnovationen\\_herbstwinter\\_2021\\_2022\\_781\\_a.html](https://products.wera.de/de/neuheiten_und_aktionsprodukte_herbst_winter_2021_2022_unsere_produkinnovationen_herbstwinter_2021_2022_781_a.html)

Wera - 781 A  
05042670001 - 4013288221193

Wera Werkzeuge GmbH  
Korzter Straße 21-25  
D-42349 Wuppertal  
Tel: +49 (0)2 02 / 40 45-0  
E-Mail: [info@wera.de](mailto:info@wera.de)

Chrom-Vanadium-Stahl


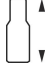
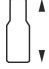

Rändelung



Durch die Ausführung in Chrom-Vanadium Stahl sind die Verbindungsteile für hohe Belastungen geeignet.

Rändelung am hinteren Ende für hohe Griffigkeit bei Handbetätigung

Weitere Varianten dieser Produktfamilie:

	art. no.	 inch	 mm	 inch	 inch
05042670001 <sup>1)</sup>	781 A/B	3/8"	25,2	1	1/4"
05042671001 <sup>1)</sup>	781 A/C	1/2"	36,0	1 27/64	1/4"

1) Lieferbar ab November 2021

Weblink

[https://products.wera.de/de/neuheiten\\_und\\_aktionsprodukte\\_herbst\\_winter\\_2021\\_2022\\_unsere\\_produkinnovationen\\_herbstwinter\\_2021\\_2022\\_781\\_a.html](https://products.wera.de/de/neuheiten_und_aktionsprodukte_herbst_winter_2021_2022_unsere_produkinnovationen_herbstwinter_2021_2022_781_a.html)

Wera - 781 A  
05042670001 - 4013288221193

Wera Werkzeuge GmbH  
Korzter Straße 21-25  
D-42349 Wuppertal  
Tel: +49 (0)2 02 / 40 45-0  
E-Mail: info@wera.de