

## Kugelverbinder· selbstsichernd, mit Bügel, kompakte Bauweise

22330.0405



### Produktbeschreibung

Mit dem Kugelverbinder können in Kombination mit den Aufnahmebuchsen Teile schnell und einfach verbunden werden.

Die Aufnahmebuchsen sind aus rostfreiem Stahl hergestellt. Es stehen zwei Varianten zur Montage in Holz (Bild 2 und Bild 4) und eine zur Montage in Kunststoff (Bild 3) zur Verfügung. Die beiden Buchsen (Bild 2 und Bild 3) ermöglichen eine Arretierung 4x 90°, die Buchse (Bild 4) lässt im arretierten Zustand eine 360°-Drehung zu.

Das robuste Bauteil ist aus rostfreiem Stahl hergestellt. Der Kugelverbinder ist wartungsfrei, geräuschfrei und verliersicher.

### Werkstoff

#### Aufnahmebuchsen

- Rostfreier Stahl 1.4305

### Montage

#### Montage in Holz (Bild 2 und Bild 4)

1. Aufnahmebohrung und Vorbohrung für Sicherungsschraube gemäß Angaben einbringen
2. Optional empfohlen ist die Verwendung von Klebstoff zur Sicherung
3. Buchse einpressen
4. Buchse durch Schraube sichern

Hinweis: Der Bohrungsdurchmesser ( $D_2$ ) für die Vorbohrung der Sicherungsschraube ist abhängig von der verwendeten Schraube.

#### Montage in Kunststoff (Bild 3)

1. Aufnahmebohrung gemäß Angaben einbringen
  2. Optional empfohlen ist die Verwendung von Klebstoff zur Sicherung
  3. Buchse einschrauben
- Hinweis: Der zu wählende Bohrungsdurchmesser für die Aufnahmebohrung ist abhängig von der Härte des Kunststoffs.

### Bedienung

Durch Drücken des Knopfes werden die Kugeln entriegelt.

### Weiterführende Informationen

#### Hinweise

Sonderausführung auf Anfrage.

#### Weitere Produkte

- Kugelverbinder, selbstsichernd, mit Bügel
- Kugelverbinder, selbstsichernd, mit Befestigungsringen

Maßzeichnung

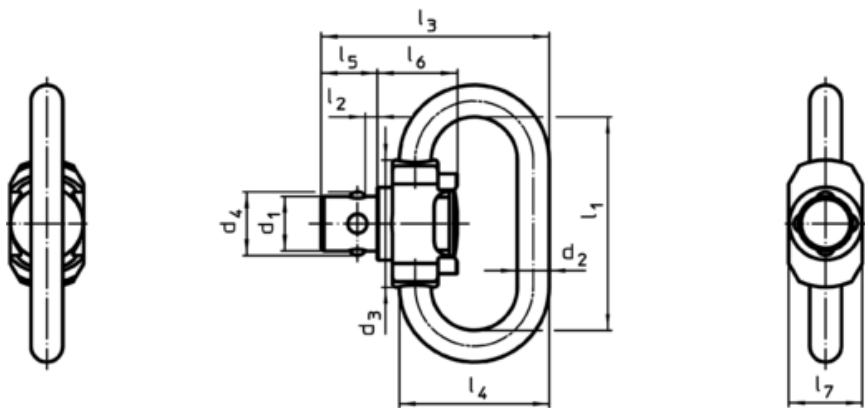


Bild 1

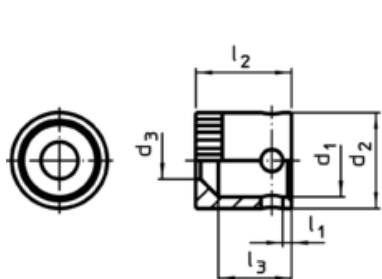


Bild 2

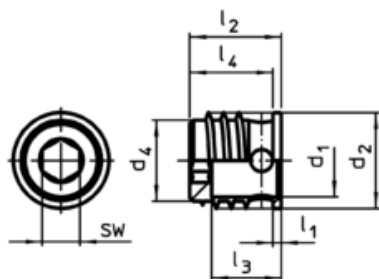


Bild 3

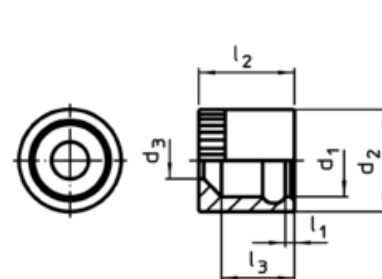


Bild 4

Bestellinformationen

Nenndurchmesser d <sub>1</sub> [mm]	Abmessungen					Aufnahmebohrung D <sub>1</sub> [mm]	Temperatur		Gewicht [g]	Art.-Nr.
	l <sub>1</sub>	l <sub>2</sub>	d <sub>2</sub> [mm]	d <sub>3</sub>	l <sub>3</sub>		min.	max. [°C]		
Buchse, Montage in Holz – Bild 2										
6,05	1	9	8,15	3,1	6,5	8,1	-50	150	1,7	22330.0405