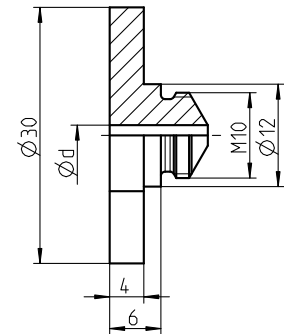


Plattenmundstücke (zum Vernieten von weichen und zerbrechlichen Materialien)

Plattenmundstücke P ohne Aussparung

| Niet-Ø | Niet-Werkstoff | Ø d | Bezeichnung | SN 2, HN 2, PH 1, PH 2, PH 2-KA, PH-Axial, PH 2000 | | TAURUS® AccuBird® PowerBird® | |
|-----------|---|------|----------------|--|----------------|------------------------------------|--|
| | | | | Artikel-Nr. Flachrundkopf | Bezeichnung | Artikel-Nr. | |
| 3 und 3,2 | Alu, Cu, Stahl, Edelstahl, Stinox, Alu/Alu, PG-Alu, PG-Stahl | 2,4 | P 16/24 | 145 6649 | P 17/24 | 145 7335 | |
| 4 | Alu, Cu, CAP®-Alu, CAP®-Cu | 2,4 | P 16/24 | 145 6649 | P 17/24 | 145 7335 | |
| 4 | Stahl, Alu/Alu, PG-Alu | 2,7 | P 16/27 | 145 6650 | P 17/27 | 145 7336 | |
| 4 | Edelstahl, Stinox, PG-Stahl | 3,0 | P 16/29 | 145 6651 | P 17/29 | 145 7337 | |
| 4,8 und 5 | Alu, CAP®-Alu, CAP®-Cu, PG-Alu | 3,0 | P 16/29 | 145 6651 | P 17/29 | 145 7337 | |
| 4,8 und 5 | Stahl, Alu/Alu | 3,35 | P 16/32 | 145 6657 | P 17/32 | 145 7338 | |
| 4,8 und 5 | Edelstahl, Stinox, PG-Stahl | 3,6 | P 16/36 | 145 6656 | P 17/36 | 145 7339 | |
| 6 | Alu | 3,6 | P 16/36 | 145 6656 | P 17/36 | 145 7339 | |

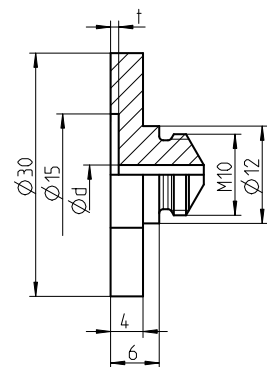
Für Senkkopf-Blindniete



Plattenmundstücke PA mit Aussparung

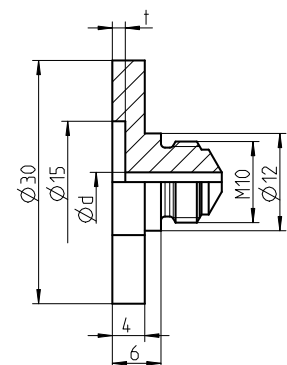
| Niet-Ø | Niet-Werkstoff | Ø d | Bezeichnung | Tiefe t | SN 2, HN 2, PH 1, PH 2, PH 2-KA, PH-Axial, PH 2000 | | TAURUS® AccuBird® PowerBird® | |
|-----------|---|------|-------------------|------------|--|-------------------|------------------------------------|--|
| | | | | | Artikel-Nr. Flachrundkopf | Bezeichnung | Artikel-Nr. | |
| 3 und 3,2 | Alu, Cu, Stahl, Edelstahl, Stinox, Alu/Alu, PG-Alu, PG-Stahl | 2,4 | PA 16/24 | 1,0 | 145 6659 | PA 17/24 | 145 7330 | |
| 4 | Alu, Cu, CAP®-Alu, CAP®-Cu | 2,4 | PA 16/24 | 1,0 | 145 6659 | PA 17/24 | 145 7330 | |
| 4 | Stahl, Alu/Alu, PG-Alu | 2,7 | PA 16/27 | 1,0 | 145 6660 | PA 17/27 | 145 7331 | |
| 4 | Edelstahl, Stinox, PG-Stahl | 3,0 | PA 16/29 | 1,1 | 145 6661 | PA 17/29 | 145 7341 | |
| 4,8 und 5 | Alu, CAP®-Alu, CAP®-Cu, PG-Alu | 3,0 | PA 16/29 | 1,1 | 145 6661 | PA 17/29 | 145 7341 | |
| 5 | Alu-Großkopf K 11 und K 14 | 3,0 | PA 16/29 K | 1,5 | 145 6652 | PA 17/29 K | 145 7332 | |
| 4,8 und 5 | Stahl, Alu/Alu | 3,35 | PA 16/32 | 1,1 | 145 6653 | PA 17/32 | 145 7333 | |
| 4,8 und 5 | Edelstahl, Stinox, PG-Stahl | 3,6 | PA 16/36 | 1,1 | 145 6662 | PA 17/36 | 145 7342 | |
| 6 | Alu | 3,6 | PA 16/36 | 1,3 | 145 6666 | PA 17/36 | 145 7334 | |

Für Standard-Blindniete (Flachrundkopf)

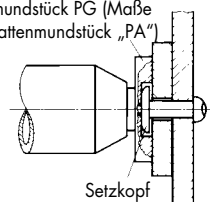


Gelenkmundstücke PG zur Herstellung von gelenkartigen Nietverbindungen

| Niet-Ø | Niet-Werkstoff | Ø d | Bezeichnung | Tiefe t | SN 2, HN 2, PH 1, PH 2, PH 2-KA, PH-Axial, PH 2000 | | TAURUS® AccuBird® PowerBird® | |
|-----------|---|------|-------------------|------------|--|---------------------|------------------------------------|--|
| | | | | | Artikel-Nr. Flachrundkopf | Bezeichnung | Artikel-Nr. | |
| 3 und 3,2 | Alu, Cu, Stahl, Edelstahl, Stinox, Alu/Alu, PG-Alu, PG-Stahl | 2,4 | PG 16/24 | 1,6 | 145 6663 | PG 17/24 | 143 5002 | |
| 4 | Alu, Cu, CAP®-Alu, CAP®-Cu | 2,4 | PG 16/24 | 1,6 | 145 6663 | PG 17/24 | 143 5002 | |
| 4 | Stahl, Alu/Alu, PG-Alu | 2,7 | PG 16/27 | 1,6 | 145 6664 | PG 17/27 | 143 5003 | |
| 4 | Edelstahl, Stinox, PG-Stahl | 3,0 | PG 16/29 | 1,6 | 145 6655 | PG 17/29 | 143 5007 | |
| 4,8 und 5 | Alu, CAP®-Alu, CAP®-Cu, PG-Alu | 3,0 | PG 16/29 | 1,6 | 145 6655 | PG 17/29 | 143 5007 | |
| 5 | Alu-Großkopf K 11 und K 14 | 3,0 | PG 16/29 K | 2,0 | 145 6658 | PG 17/29 K | 143 5004 | |
| 5 | Alu-Großkopf K 16 | 3,0 | - | - | - | PG 17/29 K16 | 143 5009 | |
| 4,8 und 5 | Stahl, Alu/Alu | 3,35 | PG 16/32 | 1,6 | 145 6654 | PG 17/32 | 143 5005 | |
| 4,8 und 5 | Edelstahl, Stinox, PG-Stahl | 3,6 | PG 16/36 | 1,6 | 145 6665 | PG 17/36 | 143 5006 | |
| 6 | Alu | 3,6 | PG 16/36 | 2,0 | 146 4002 | PG 17/36 | 145 7340 | |



Gelenkmundstück PG (Maße
vergl. Plattenmundstück „PA“)



LIEFERZEITEN AUF ANFRAGE!