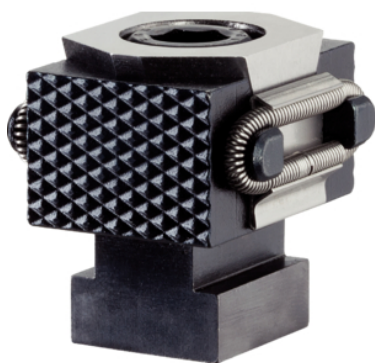


Keil-Spannsegmente· plan / geriffelt, M12

23250.0510



Produktbeschreibung

Durch Eindrehen der Spannschraube bewegen sich die beiden Spannbacken nach außen und drücken die Werkstücke gegen einen festen Anschlag. Verschiebeweg bei M8= +/-0,5mm, M12= +/-1mm.

Werkstoff

Grundkörper

- Werkzeugstahl, gehärtet, blank

Schraube

- Vergütungsstahl, vergütet, Güte 12.9

Feder

- Federstahldraht

Spannbacken

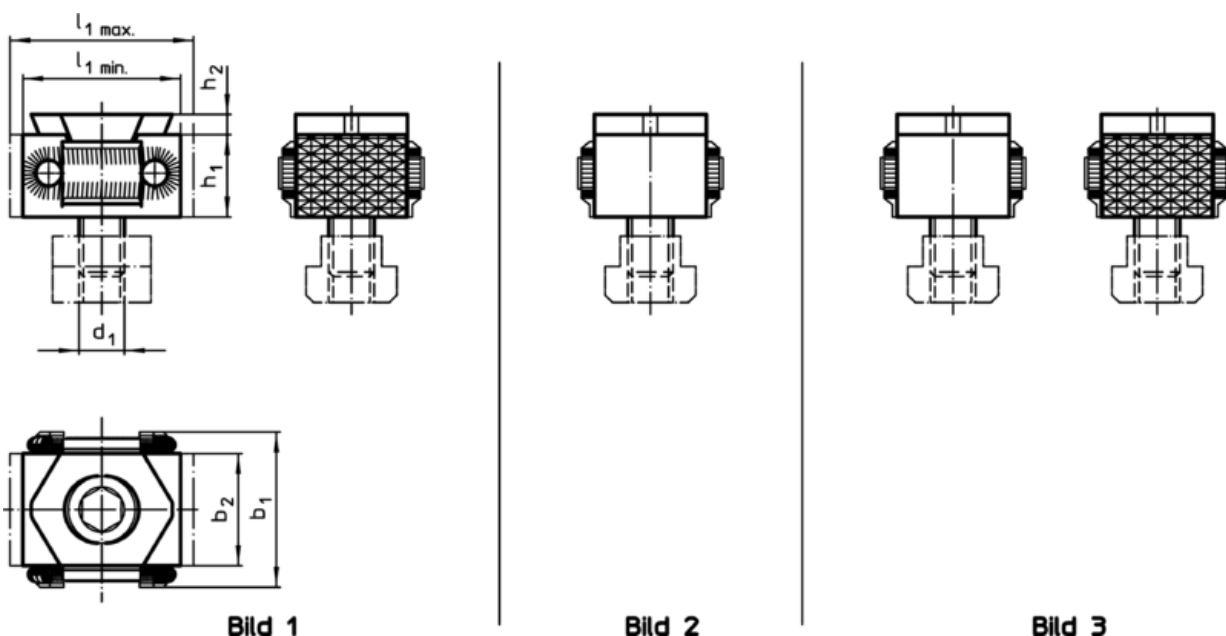
- Werkzeugstahl, gehärtet, brüniert und geschliffen

Weiterführende Informationen

Weitere Produkte

- Keil-Spannsegmente

Maßzeichnung



Bestellinformationen

Abmessungen							[g]	Art.-Nr.
d ₁	l ₁ min.	l ₁ max.	b ₁	b ₂	h ₁	h ₂		
[mm]								
Spannbacke geriffelt, beidseitig – Bild 1								
M12	42	49	41	30	22	4	280	23250.0510