

Sicherheitsschuhe Static Control Stiefel schwarz in ATEX Design ESD

ABEBA®

Art. 31475

Static Control



- ▶ Größe 36-47
- ▶ CE, EN ISO 20345:2011, S3, SRA
- ▶ Glattleder, schwarz in ATEX Design
- ▶ PU-Zwischensohle
- ▶ Asc - anti slip contact Nitrilgummi-Laufsohle
- ▶ Kunststoffkappe
- ▶ Metallfreie Durchtrittsicherheit
- ▶ Auswechselbare acc Wave Einlegesohle (Art. 3553)
- ▶ Sanitized behandelt (geruchs- und bakterienhemmend)
- ▶ ESD-gerecht nach DIN EN 61340
- ▶ Reflektorstreifen

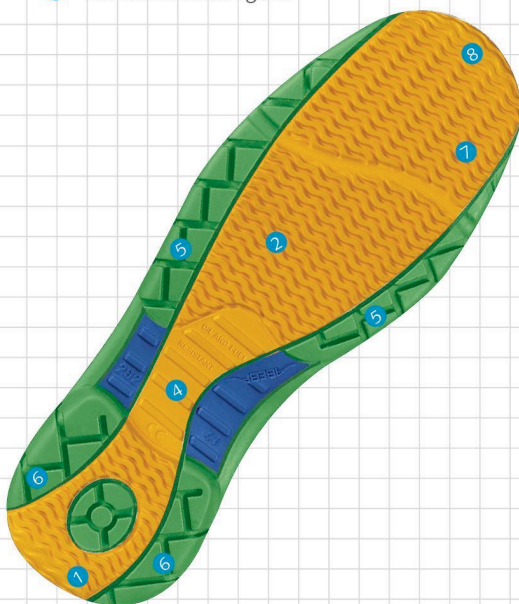
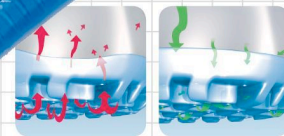


TECHNOLOGIE

- 1 ESD-gerecht nach DIN EN 61340
- 2 SRA-Rutschhemmung nach EN ISO 20345:2011
- 3 Optimale Haftung der Laufsohle, Lamellenprofil, weiche Gummimischung
- 4 Torsionsgelenk aus harter Gummimischung
- 5 Umknickschutz (hohe Seitenstabilität)
- 6 Crossprofil, härtere Gummimischung
- 7 Beständigkeit gegen Säure und Laugen (z. B. Reinigungsmittel)
- 8 Kraftstoffbeständigkeit

acc Wave Einlegesohle
(air clima comfort)

3553
Größe 36-47



**Kunststoffkappe -
mcc - mono coque cap**



metallfreie Durchtrittsicherheit