

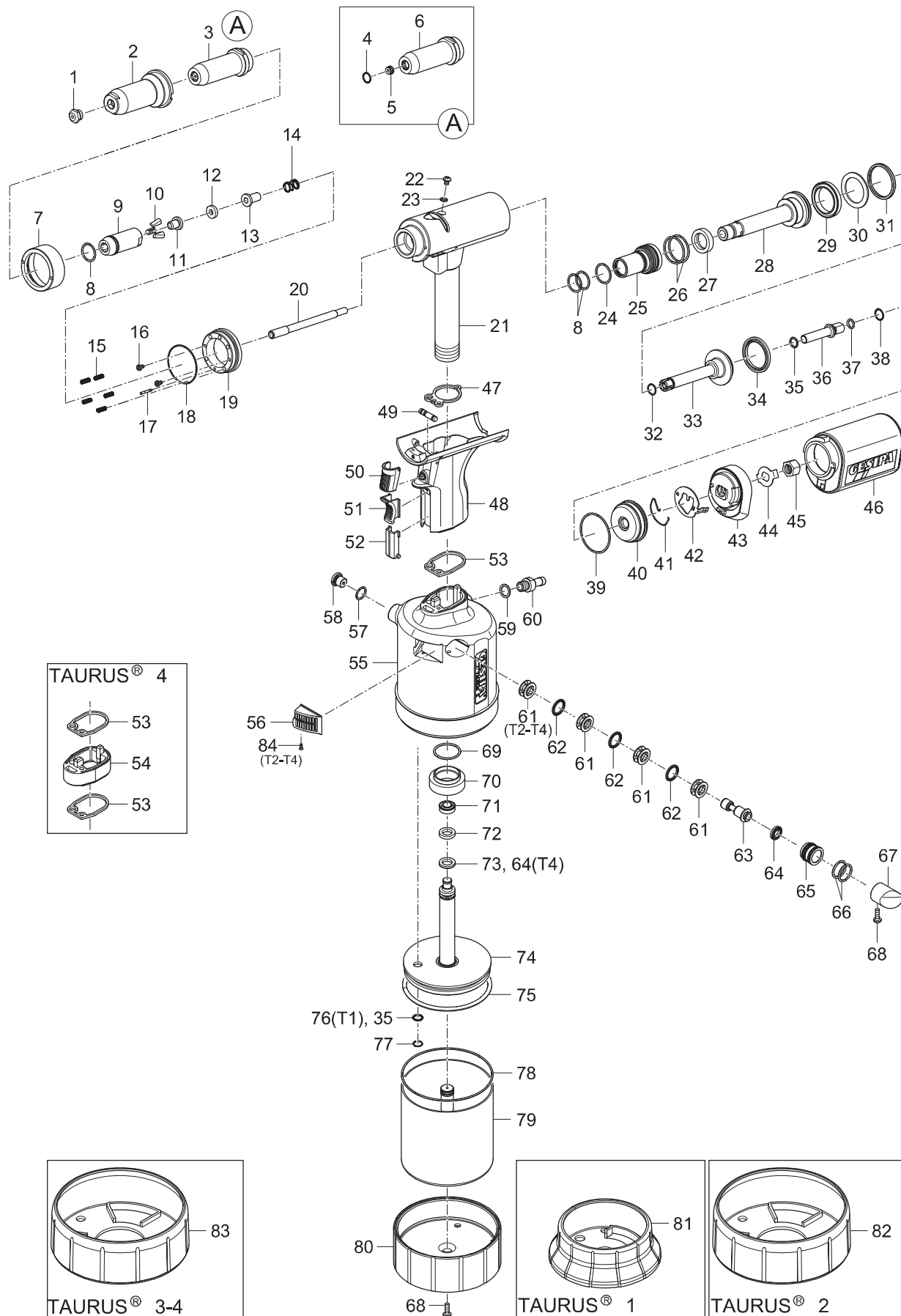
Inhaltsverzeichnis

Seite 2: Seite 288 aus Katalog & Ersatzteilkatalog 2021/22 (GESIPA Blindniettechnik GmbH)

Seite 3: Seite 289 aus Katalog & Ersatzteilkatalog 2021/22 (GESIPA Blindniettechnik GmbH)




PNEUMATISCH-HYDRAULISCHE BLINDNIET-SETZGERÄTE

TAURUS® 1-4 AV



PNEUMATISCH-HYDRAULISCHE BLINDNIET-SETZGERÄTE

TAURUS® 1-4 AV

		No.	
1 •	T1	143 5591	Mundstück 17/18 AV
		143 4990	Mundstück 17/20 AV
		143 4991	Mundstück 17/22 AV
	T2	143 5592	Mundstück 17/24 AV
		143 5593	Mundstück 17/27 AV
		143 5594	Mundstück 17/29 AV
		143 5595	Mundstück 17/32 AV
		143 5596	Mundstück 17/36 AV
		143 5597	Mundstück 17/40 AV
	T3, T4	143 5598	Mundstück 17/45 AV
143 5466		Stahlhülse	
2			
3	T1	145 0887	Stützhülse AV komplett
	T2	145 0943	Stützhülse AV komplett
	T3, T4	145 0978	Stützhülse AV komplett
4 •		144 6010	Sprengring
5 •	T1	143 5599	Mundstück Ø 2,5
	T2	143 5600	Mundstück Ø 3,2
	T3, T4	143 5601	Mundstück Ø 4,5
6		143 5467	Stützhülse AV
7		143 5499	Überwurfmutter
8		144 6012	O-Ring
9		143 6002	Futtergehäuse 4
10 •		143 5568	Futterbacken, 3-teilig
11 •	T1	143 5507	Druckbuchse 1
	T2	143 5768	Druckbuchse 2
	T3, T4	143 6000	Druckbuchse 4
12		143 5999	Dämpfungsring 4
13	T1	143 5509	Mittelteil 1
	T2	143 5769	Mittelteil 2
	T3, T4	143 6001	Mittelteil 4
14 •		146 3064	Feder
15 •		144 5994	Feder
16		144 5995	Zylinderschraube
17		152 4521	Druckstempel
18		143 5529	O-Ring
19		143 5498	Aufnahme
20	T1	143 5558	Düsenrohr 1
	T2	143 5764	Düsenrohr 2, lang
	T3, T4	143 5886	Düsenrohr 3, lang
21	T1	145 7696	Gerätekopf vormontiert
	T2, T3	145 7842	Gerätekopf vormontiert
	T4	145 7996	Gerätekopf vormontiert
22		144 6013	Ölschraube
23		143 5612	Dichtring M4
24 •		143 5629	O-Ring
25		143 5681	Dichtungshalter, komplett
26 •		143 4227	O-Ring
27 •		143 5630	Stangendichtung
28		143 5631	Zugstange
29 •		143 5632	Kolbendichtung
30 •		143 5488	Stützring
31 •		143 5485	Kolbendichtung
32 •		143 5671	O-Ring
33		145 7746	Rückstellkolben komplett
34 •		143 5633	Kolbendichtung
35 •		143 5635	Stangendichtung
36	T1	143 5852	Stützen 1
	T2, T3, T4	143 5765	Stützen 2/3
37		143 5519	O-Ring
38		144 6167	Sprengring
39		143 5524	O-Ring
40		143 5532	Abschlussdeckel
41		144 6028	Sperrfeder
42		143 5664	Sperrfeder
43		143 5663	Adapter
44		143 5842	Sicherungscheibe
45	T1	143 5849	Stützmutter 1
	T2, T3, T4	143 5766	Stützmutter 2/3

		No.	
46	T1, T2	143 5677	Auffangbehälter, komplett
	T3, T4	143 5964	Auffangbehälter, komplett
47 •		143 5472	Flachdichtung 1
48		143 7695	Griffstück AV, komplett
49		145 7747	Steuerschieber komplett
50		144 6025	Betätigungsknopf
51		143 5642	Schieber
52		143 5686	Blende
53 •		143 5480	Flachdichtung 2
54		143 5998	Griffstückverlängerung
	T1	145 7749	Topfgehäuse, komplett
	T2	145 7859	Topfgehäuse, komplett
	T3	145 7950	Topfgehäuse, komplett
55	T4	145 7993	Topfgehäuse, komplett
	T1	151 5051	Schalldämpfer, komplett
	T2	145 7862	Schalldämpfer, komplett
56	T3, T4	145 7956	Schalldämpfer, komplett
		145 7750	Überdruckventil, komplett
57		143 5484	O-Ring
58		143 5667	Anschlussnippel
59		144 6030	Dichtring
60		143 5648	Distanzkäfig
61		143 5647	Stangendichtung
62 •		143 5651	Steuerkolben
63		143 5675	Kolbendichtung
64 •		143 5652	Kolbengehäuse
65		143 5688	O-Ring
66 •	T1	144 6026	Stopfen 1
	T2	144 6073	Stopfen 2
	T3, T4	144 6100	Stopfen 3
67		144 5773	Gehäuseschraube, kurz
68		143 5486	O-Ring
69		143 5492	Alumutter
70	T1	143 5658	Kolbendichtung
	T2, T3	143 5841	Kolbendichtung
	T4	143 6007	Kolbendichtung
71 •	T1	143 5657	Führungsring
	T2, T3	143 5825	Führungsring
	T4	143 6006	Führungsring
72 •	T1	143 5656	Kolbendichtung
	T2, T3	143 5670	Kolbendichtung
73 •	T1	145 7751	Luftkolben, komplett
	T2	145 7860	Luftkolben, komplett
	T3	145 7952	Luftkolben, komplett
	T4	145 7994	Luftkolben, komplett
74	T1	143 5660	O-Ring
	T2	143 5834	O-Ring
	T3, T4	143 5937	O-Ring
75 •	T1	143 5659	Stangendichtung
	T1	144 6027	Sprengring
76		144 6082	V-Ring
77	T2, T3, T4	143 5680	O-Ring
	T1	143 5839	O-Ring
	T3, T4	143 5927	O-Ring
78	T1	145 7752	Zylindertopf, komplett
	T2	145 7861	Zylindertopf, komplett
	T3	145 7953	Zylindertopf, komplett
	T4	145 7995	Zylindertopf, komplett
79	T1	143 5508	Boden
	T2	143 5761	Boden
	T3, T4	143 5874	Boden
80		143 6394	Gummifuß
81		143 6371	Gummifuß
82		143 5900	Gummifuß
83		144 6089	Schraube
84		144 5294	Hydrauliköl-Nachfüllflasche 100 ml

• Verschleißteile