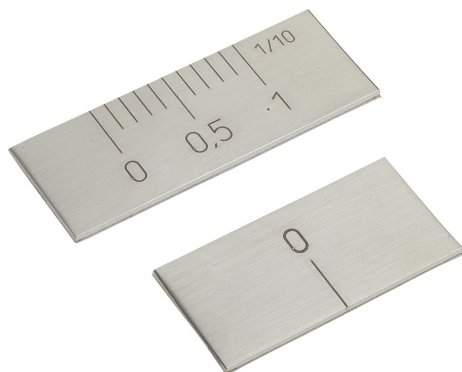


Nonius und Nullmarken Edelstahl, selbstklebend

Artikelbeschreibung/Produktabbildungen



Beschreibung

Werkstoff:

Edelstahl 1.4310.

Ausführung:

blank.

Hinweis:

Maßstäbe aus Edelstahl in starrer Ausführung mit selbstklebender Rückseite. Querschnitt 15 x 1 mm.

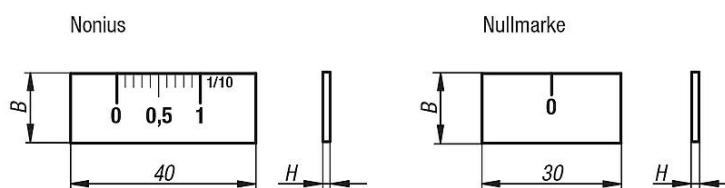
Mattierte Oberfläche und tiefschwarze kontrastreiche Skalierung. Die Skalierung ist tiefgelasert.

Auf Anfrage:

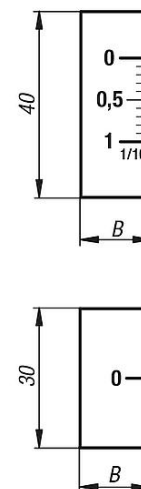
- Nullpunkt rechts/unten oder mittig
- Skalierung oben/rechts oder beidseitig
- andere Längen

Zeichnungen

Einbaulage horizontal



Einbaulage vertikal



Artikelübersicht

Bestellnummer	Produkttyp	Ausführung 1	Nullpunkt	Skalierung	B	H
K0759.0001	Nonius	horizontal	links	oben	15	1
K0759.0101	Nonius	vertikal	oben	rechts	15	1
K0759.00	Nullmarke	horizontal	-	-	15	1
K0759.01	Nullmarke	vertikal	-	-	15	1